

# Yoğun Bakım Ünitesinde yatış zamanı ile vankomisin dirençli Enterokok taşıyıcılığı riskinin değerlendirilmesi

Ertuğrul GÜÇLÜ, Gülsüm Kaya, Aziz  
Öğütlü, Oğuz Karabay

Sakarya Üniversitesi Tıp Fakültesi  
Enfeksiyon Hastalıkları ve Klinik  
Mikrobiyoloji AD.

# Giriş - *Enterococcus spp.*

- Hastane ortamında haftalarca yaşayabilir
- Dünya genelinde hastane enfeksiyonlarına neden olan patojenler arasında üçüncü veya dördüncü sırada
- Türkiye YBÜ'lerde  $\approx$  % 6 ve VRE oranı: % 21
- Tedavi seçenekleri kısıtlı
  - Sinerji elde edebilmek için kombinasyon tedavisi

# Giriş - Epidemiyoloji

- Avrupa ülkeleri
  - Hayvanlar ve kanalizasyon sistemleri
- A.B.D
  - Hospitalize olguların gastrointestinal sistemi
- Hastalar genellikle asemptomatik
- Kolonize veya enfekte hastaların odalarındaki yüzeyler ve tıbbi aletler sıklıkla kontamine olur

# Giriş – Risk faktörleri

- Hastaya ait faktörler
  - KBY, DM, malignite varlığı
  - Batın içi operasyon öyküsü
  - Organ transplantasyonu
  - Antibiyotik kullanımı
    - Vankomisin, sefalosporinler, kinolonlar
- Hastaneye ait faktörler
  - Hastanede yatışın uzun olması
  - YBÜ, diyaliz, onkoloji ünitelerinde yatış
  - VRE ile kontamine ekipmanlara maruziyet,..

# Kolonizasyon taramalarının amacı

- Hastaların erkenden tespit edilerek izolasyonunun sağlanması
- Hastane içi yayılımın önlenmesi amacıyla yapılmakta
- Gaita veya perirektal sürüntü örnekleri

# Çalışmanın Amacı

- Bu çalışmada Yoğun bakım ünitesinde yatış zamanı ile VRE kolonizasyonu arasındaki ilişki araştırılmıştır.

# Gereç ve Yöntem

## (Çalışma yeri ve tarih)

- Anestezi ve reanimasyon yoğun bakım ünitesi (AYBÜ) (20 yataklı)
- Nöroloji yoğun bakım ünitelerinde (NYBÜ) (9 yataklı)
- 01 Ocak 2015 - 31 Aralık 2015 tarihleri arasında
- Retrospektif

# Gereç ve Yöntem

## (Kolonizasyon araştırma protokolü)

- VRE taramaları aylık olarak yapıldı.
- Bir olguda pozitiflik tespit edildiğinde o üniteye dört hafta üst üste negatiflik bulununcaya kadar haftalık taramaya devam edildi.
- Dört hafta üst üste taşıyıcılık tespit edilmediğinde tekrar aylık kontrollere geçildi
- Taramalar hasta YBÜ'den ayrılana kadar devam etti

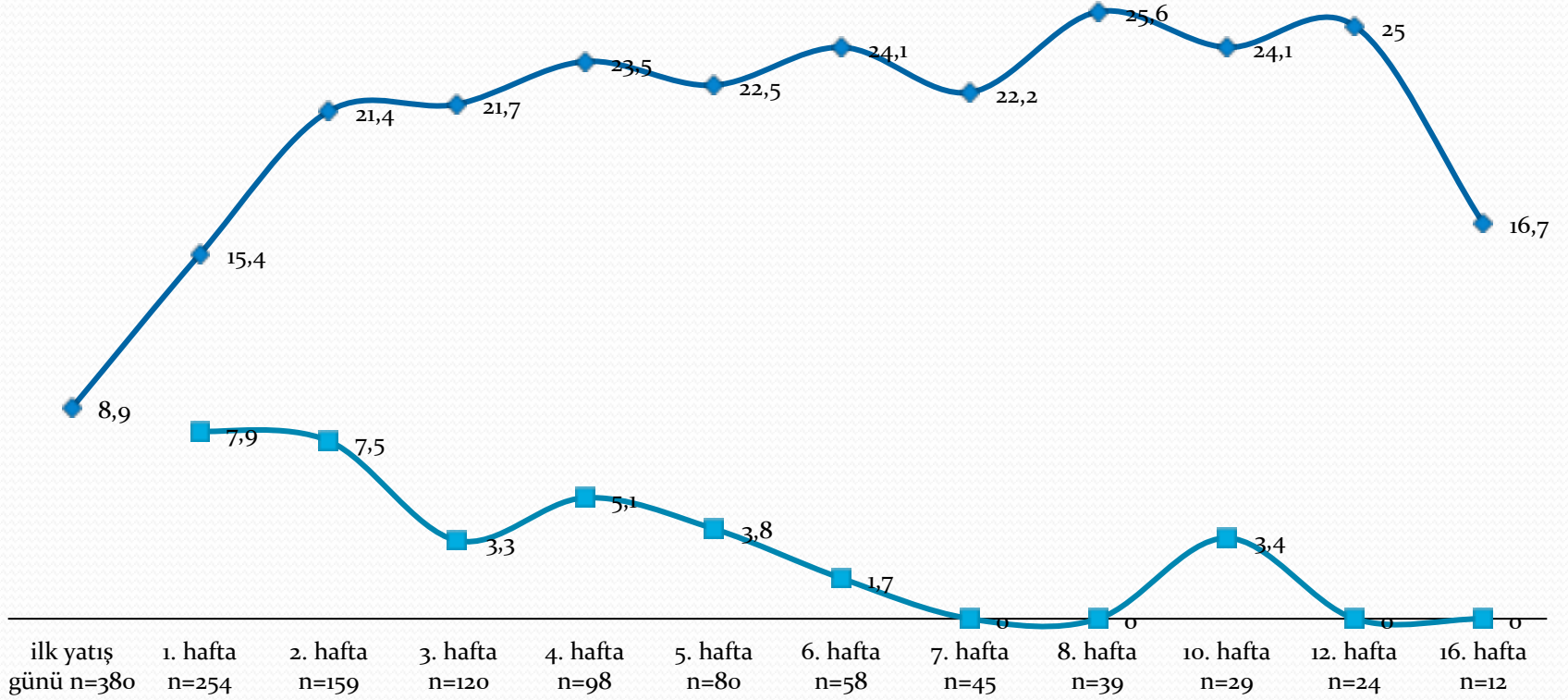


# Bulgular

- Toplam 380 hasta takip edildi.
- İlk yattığı gün pozitiflik: 34 (% 8,9) olgu
  - İlk gün pozitif olanların 25'i en az 1 hafta daha YBÜ'de takip edildi,
  - 19 (% 76 )'unda pozitiflik devam etti.
- Birinci hafta kontroller: 254 (% 66,8) olguda yapıldı
  - 39 (% 15,4 ) olgu (20'si yeni kolonizasyon) pozitif.

## Haftalar içerisinde tespit edilen vankomisin dirençli enterokok kolonizasyon sıklığı

◆ Toplam pozitif olgu (%)    ■ Yeni pozitif olgu (%)



# Bulgular

- YBÜ'de bir haftadan daha fazla yatan olguların
  - 182 (%71,7)'sinde hiç kolonizasyon görülmedi
  - 72 (% 28,3)'sinde en az bir defa kolonizasyon tespit edildi.
- Kolonizasyon tespit edilenlerin
  - 33 (%45,8)'ünde VRE pozitifliği en az iki hafta pozitif kaldıktan sonra YBÜ takibinden ayrılana kadar devam etti (ortalama 4,5 hafta; min:2 hafta, max:13 hafta).
- Kolonize olguların 54 (%75)'ü VRE pozitif olarak YBÜ takiplerinden ayrıldı.

# Sonuçlar

- VRE ile kolonizasyon riski YBÜ takiplerinin ilk haftalarında daha yüksekken ilerleyen haftalarda risk azalmaktadır.
- VRE ile kolonize olguların yaklaşık yarısında kolonizasyon sürekli devam ettiği için, olgular henüz kolonize olmadan etkili izolasyon önlemleri alınması gereklidir.

# Sonuçlar 2

- YBÜ'ye yatan olguların yaklaşık %10'unda ilk gün VRE kolonizasyonu tespit edildiğinden YBÜ'ye yatırılan her olguda ilk gün tarama örnekleri alınmalı ve sonuçlar elde edilinceye kadar hastalar izole edilmelidir.
- YBÜ yatış öyküsü olan hastalarda risk yüksek ( $> \% 30$ ) olduğundan mutlaka yatışta tarama yapılmalı