

2015-2016 Sezonunda Bir Mevsimsel İnfluenza Epidemisi Deneyimi

Bedia Mutay SUNTUR¹, Hava KAYA¹, Ferit KUŞÇU²

¹Adana Numune Eğitim ve Araştırma Hastanesi, Enfeksiyon Hastalıkları Kliniği

²Çukurova Üniversitesi Tıp Fakültesi, Enfeksiyon Hastalıkları AD

Grip her yıl dünya nüfusunun %5-20'sini etkileyen, özellikle risk grubunda mortal seyredabilen, geniş halk kitlelerini etkilediđi için halk sađlıđı açısından da özel önemi olan bir enfeksiyon hastalıđıdır

- ✓ **2005 yılında «Ulusal Sentinel Sürveyan Ađı» kuruldu**
- ✓ **2011 yılından itibaren 17 ilde sentinel sürveyans**
- ✓ **2015 yılında 5 pilot ilde SARI sürveyansı başlatıldı
(Severe Acute Respiratory Infections / Ađır Akut Solunum Yolu Enfeksiyonları)**

(Ankara, İstanbul, Adana, Erzurum, Samsun)

AMAÇ

2015-2016 sezonundaki influenza epidemisi sırasında influenza tanısı ile takip edilen hastaların klinik, radyolojik, virolojik bulguları ve risk faktörleri açısından değerlendirilmesi

GEREÇ-YÖNTEM

14 Aralık-1 Mart tarihleri arasındaki 10 haftalık sürede endikasyonu olan hastalar Türkiye Halk Sağlığı Kurumu'nun « İnfluenza Vaka Yönetim Şeması » na uygun olarak İnfluenza Benzeri Hastalık (İBH) tanısı ile yatırıldı. Hastalardan alınan nazofarengial / boğaz sürüntü örnekleri virus taşıma vasatı ile Adana Halk Sağlığı Laboratuvarı'na gönderildi. Burada sürüntü örneklerinden RT-PCR ile 21 parametrelili virus paneli çalışıldı (FTD Respiratory Pathogens 21. Fast Track Diagnostic, Luxembourg)

BULGULAR-1

- ✓ 284 hasta çalışmaya dahil edildi
- ✓ 134 (%47.2) erkek, 150 (%52.8) kadın
- ✓ Yaş ortalaması 31.4 yıl (0-91)
- ✓ 232 (%81.7) hastada ağır hastalık açısından en az bir risk faktörü vardı
- ✓ 46 hastanın yoğun bakım ihtiyacı oldu :
25 hastada invaziv/ non-invaziv solunum desteği gerekti

BULGULAR-2

- ✓ **175 hastada influenza tanısı virolojik olarak doğrulandı**
- ✓ **175 hastadan 144 (%82.2)'ünde ağır hastalık açısından en az bir risk faktörü vardı**

BULGULAR-3

	HASTA SAYISI	PNÖMONİ	MORTALİTE
H1N1	136	97 (%71.3)	30 (%22)
H3N2	30	15 (%50)	2 (%6.6)
İNFLUENZA B	9	4 (%44.4)	0
TOPLAM	175	116 (%66.2)	32 (%18.2)

BULGULAR-3

46 hasta ex

32 hasta İnfluenza

11 hasta Negatif

3 hasta Rhinovirüs

175 doğrulanmış hasta:

- ✓ Ex olan hastaların yaş ortalaması 53 yıl
- ✓ Şifa ile taburcu olanların yaş ortalaması 29.2 yıl

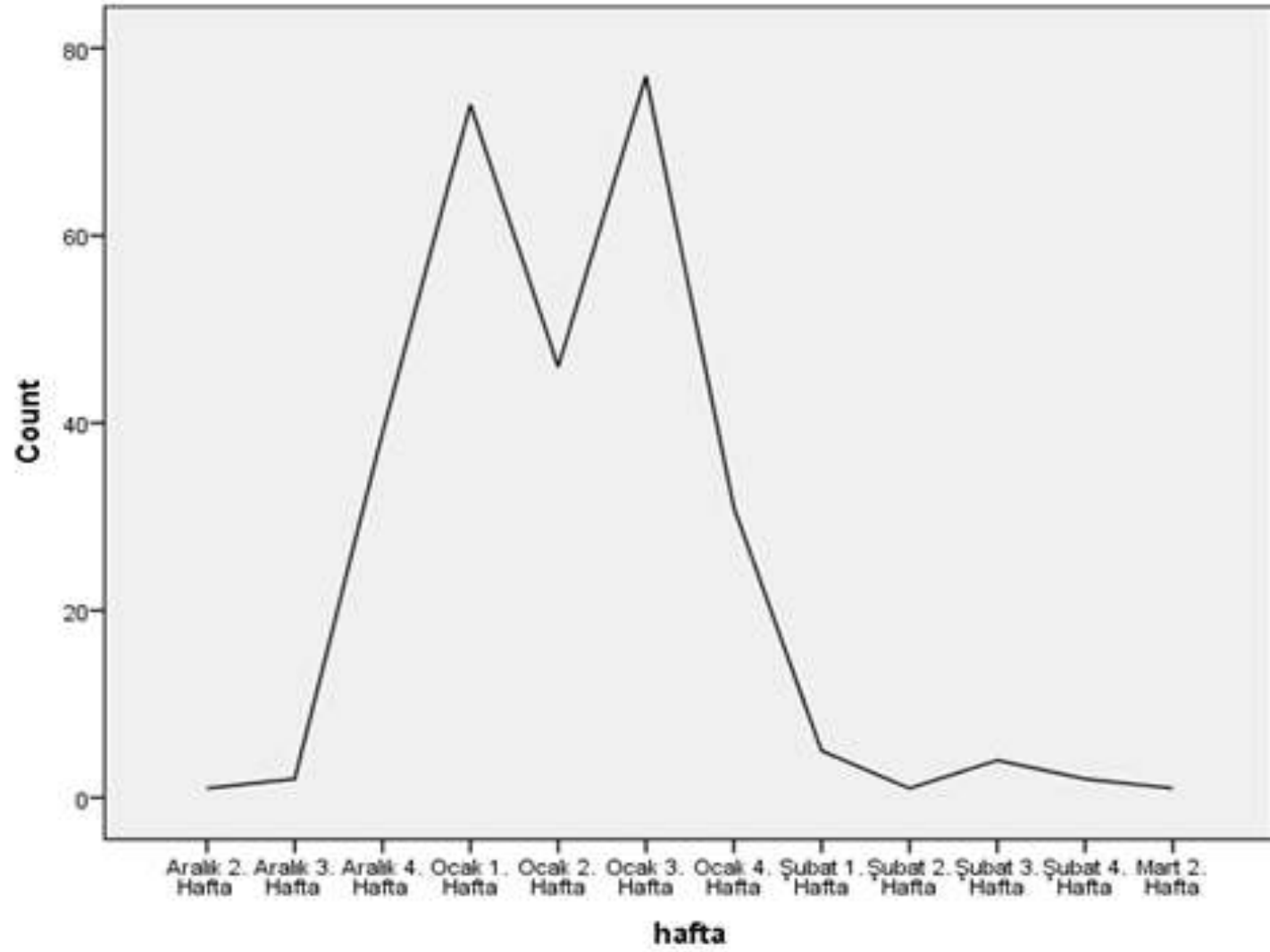
BULGULAR-4

Virolojik olarak doğrulanmış 175 hasta :

0-2 yaş : 42 hasta 4 ex (%9.5)

3-64 yaş: 95 hasta 14 ex (%14.7)

65 yaş üstü: 38 hasta14 ex (%36.8)



TARTIŞMA

İBH tablosu ile hastanemize başvuran vaka sayısının Aralık ayının 2. haftasından başlayarak giderek arttığı, Aralık ayının 4. haftasında ve Ocak ayının 4. haftasında pik yaptığı görüldü

**Bölgemizde dolaşımda olan baskın virüsün H1N1 olduğu tespit edildi
Bu veriler Türkiye Halk Sağlığı Kurumu'nun sitesindeki 2015 sezonu ulusal verileri ile paralellik göstermektedir
(50.hafta da aktivite artmış: 6 vaka, 3H1N1)**

H1N1 ile enfekte hastalarda pnömoni gelişme olasılığı ve mortalite oranı diğer tip influenza virüslerine göre oldukça yüksekti

İleri yaş, gebelik ve ek hastalık (DM, KY, KBY, KOAH, Malignite, Obezite, malnutrisyon, vb) bulunması durumunda hastalığın hem ciddi pnömoni tablosu ile seyretme hem de mortalite oranının yüksek olduğu görüldü

Virolojik olarak doğrulanmış hastalarda : Ex olan hastaların yaş ortalaması 53 yıl iken şifa ile taburcu olanların yaş ortalaması 29.2 yıl