



# Ciddi Alt Solunum Yolu Enfeksiyonu Tanısı ile Yatarak Takip Edilen Hastalarda Etken Viruslerin Belirlenmesi

Dr.Fatma Civelek Eser, Dr Aslı Haykır Solay, Dr Nilgün Altın,  
Dr Fatma Aybala Altay, Dr Gönül Çiçek Şentürk, DrYunus Gürbüz,  
Dr Ediz Tütüncü, Dr İrfan Şencan

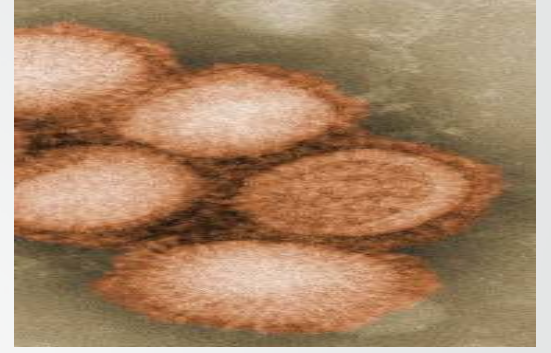


Türkiye Halk Sağlığı Kurumu

# Giriş

- Sentinal SARI (ciddi alt solunum yolu enfeksiyonu) ile seyreden influenza surveyansı
- Etken virusler yıllar-aylar ve haftalar arasında değişiklik göstermektedir.
- Hastanemizde ciddi alt solunum yolu enfeksiyonu (SARI) ile takip edilen hastalar irdelenerek 2015-2016 arası influenza sezonunda baskın virus suşlarının tespiti amaçlanmıştır.

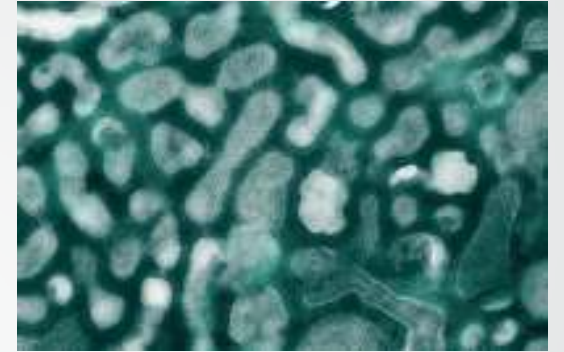
# Gereç/Yöntem



- 15.12.2015 -01.03.2016 tarihleri arasında ciddi alt solunum yolu enfeksiyonu tanısı ile takip edilen ve nazofaringeal sürüntü örneği alınan hastalar çalışmaya dahil edildi.
- Nazofaringeal sürüntü örnekleri Türkiye Halk Sağlığı Kurumu Viroloji Referans Laboratuvarı'nda Solunum yolu multiplex PCR testi çalışıldı.

## Solunum Yolu Multiplex PCR Testi Parametreleri (Real Time PCR)

- İnfluenza A
- İnfluenza B
- Humanmetapneumovirus
- Rhinovirus
- Humanbocavirus (HBoV)
- Adenovirus
- Enterovirus
- Parechovirus
- FluA (H1N1) swl
- Coronavirus (229)
- Coronavirus (63)
- Coronavirus (HKU1)
- Coronavirus (43)
- RSV A/B
- Parainfluenza 4
- Parainfluenza 1
- Parainfluenza 2
- Parainfluenza 3



**89 hasta**

**59 (%66) erkek,**

**Ortalama yaş 61,4 ,**

**52 (%58,4) hastada altta yatan en az bir hastalık mevcuttu**

- %20,2 diyabet,
- %11,2 kronik obstruktif akciğer hastalığı,
- %6,7 astım,
- %4,5 konjestif kalp yetmezliği,
- %10,1 kronik böbrek yetmezliği,
- %19,1 immunsupresyon,
- %3,3 obezite,
- %2,2 serebrovasküler hastalık.

- Öksürük (%77,5),
- Ateş yüksekliği (%70,8),
- Kırgınlık (%50,5),
- Solunum sıkıntısı (%42,6),
- Myalji (%32,5),
- Takipne (%23,5),
- Baş ağrısı (%21,3)



## Laboratuvar tetkikleri:

- **Lökopeni**(n=12)
- **Lökositoz** (n=35) (ortalama lökosit:10.900/mm<sup>3</sup>),
- **Anemi** (n=43) (ortalama hemoglobulin:11,5 gr/dl),
- **Trombositopeni** (n=34) (ortalama:206.000/mm<sup>3</sup>),
- **Aspartat aminotransferaz (AST)** yüksekliği (n=41) (ortalama:104,6 U/L),
- **Alanin aminotransferaz (ALT)** yüksekliği (n=26) (ortalama:71 U/L),
- **Üre ve kreatinin** yüksekliği (n=56) (sırası ile ortalama:72 mg/dl, 1,8 mg/dl)



- %69,6 (n=62) hastanın akciğer görüntülemesinde pnömoni ile uyumlu görünüm izlendi.
- %23,6 (n=21) hastanın yoğun bakım ihtiyacı, %10 (n=9) hastanın mekanik ventilatör ihtiyacı oldu





- Solunum yolu multiplex PCR testi çalışılan hastaların **41 (%46)**'inde viral etken tespit edildi.

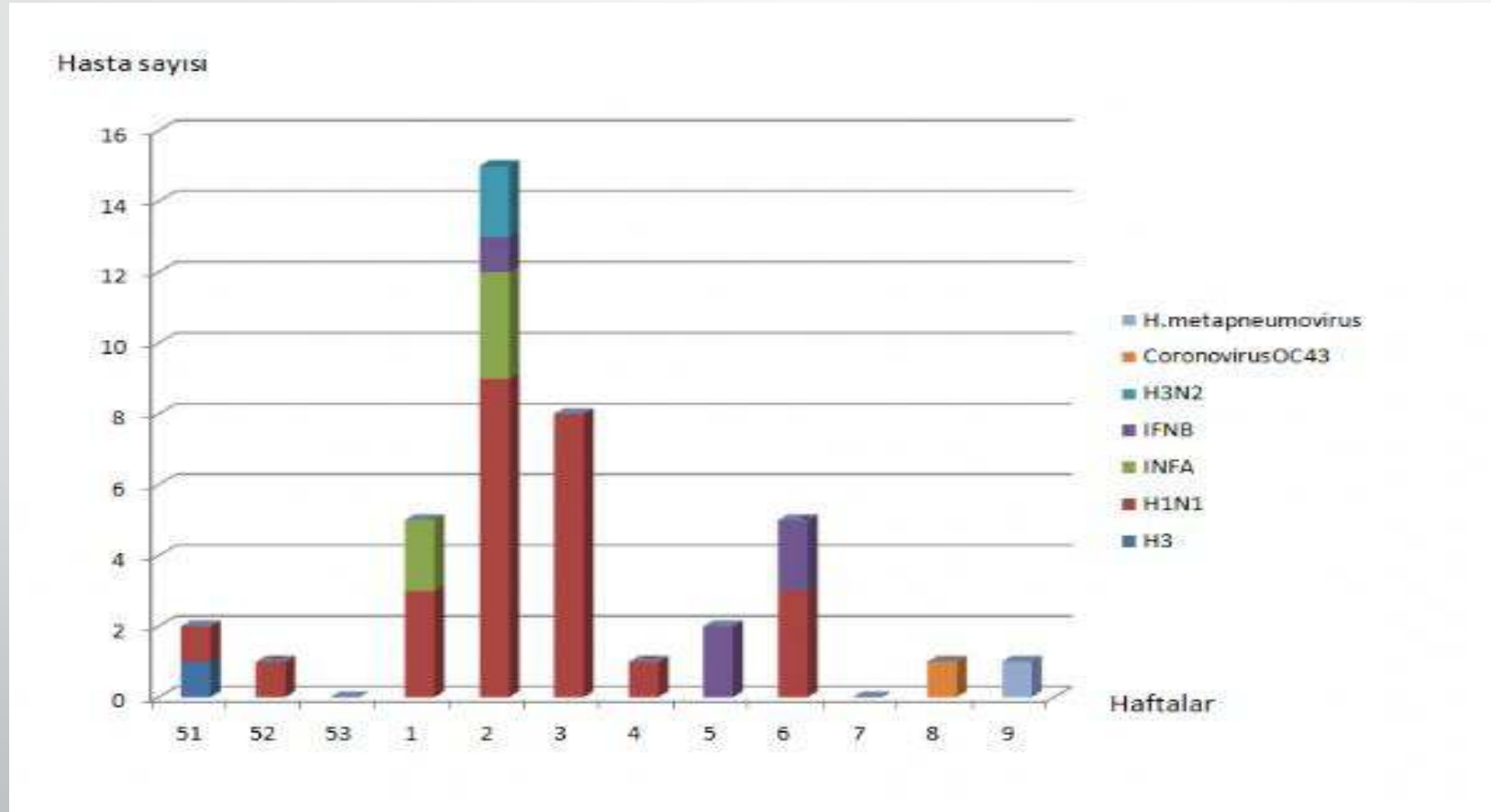
%38,2'sinde (n=34) Influenza A (%29,2 H1N1, %2,2 H3N2, %1 H3, %5,6 INF A),

%5,6 (n=5) Influenza B,

%1.1 (n=1) Coronovirus(43)

%1.1 (n=1) H.metapneumovirus tespit edildi.

## Haftalara göre ciddi alt solunum yolu enfeksiyonuna neden olan viral etkenler SARI SURVEYANS SONUÇLARI





- Kaba mortalite %18(n=16),
- Ciddi alt solunum yolu enfeksiyonuna bağlı mortalite %7,9 (n=7) olarak bulundu.
- Pnömoni nedeni ile kaybedilen üç hastada PCR pozitifliği (1 hastada H1N1, 1 hastada H3, 1 hastada Coronovirus(43)) tespit edildi,
- Dört hastanın viral PCR testi negatif olarak sonuçlandı.
- H1N1 pozitifliği olan hastalar kendi içinde değerlendirildiğinde mortalite %3,8(n=1) olarak bulundu.



- Çalışmamızda 2015-2016 grip sezonunda haftalara göre tespit edilen virusler Türkiye geneli verileri ile benzer bulunmuştur.
- Grip sezonu başlangıcında H1N1 baskın virus iken takip eden haftalarda influenza B ve diğer virüslere bağlı enfeksiyonlar karşımıza çıkmaktadır.

## Haftalık İnfluenza (Grip) Sürveyans Raporu

### Haftalık İnfluenza Alt tipleri Sayısı ve İnfluenza Pozitiflik Yüzdesi

