



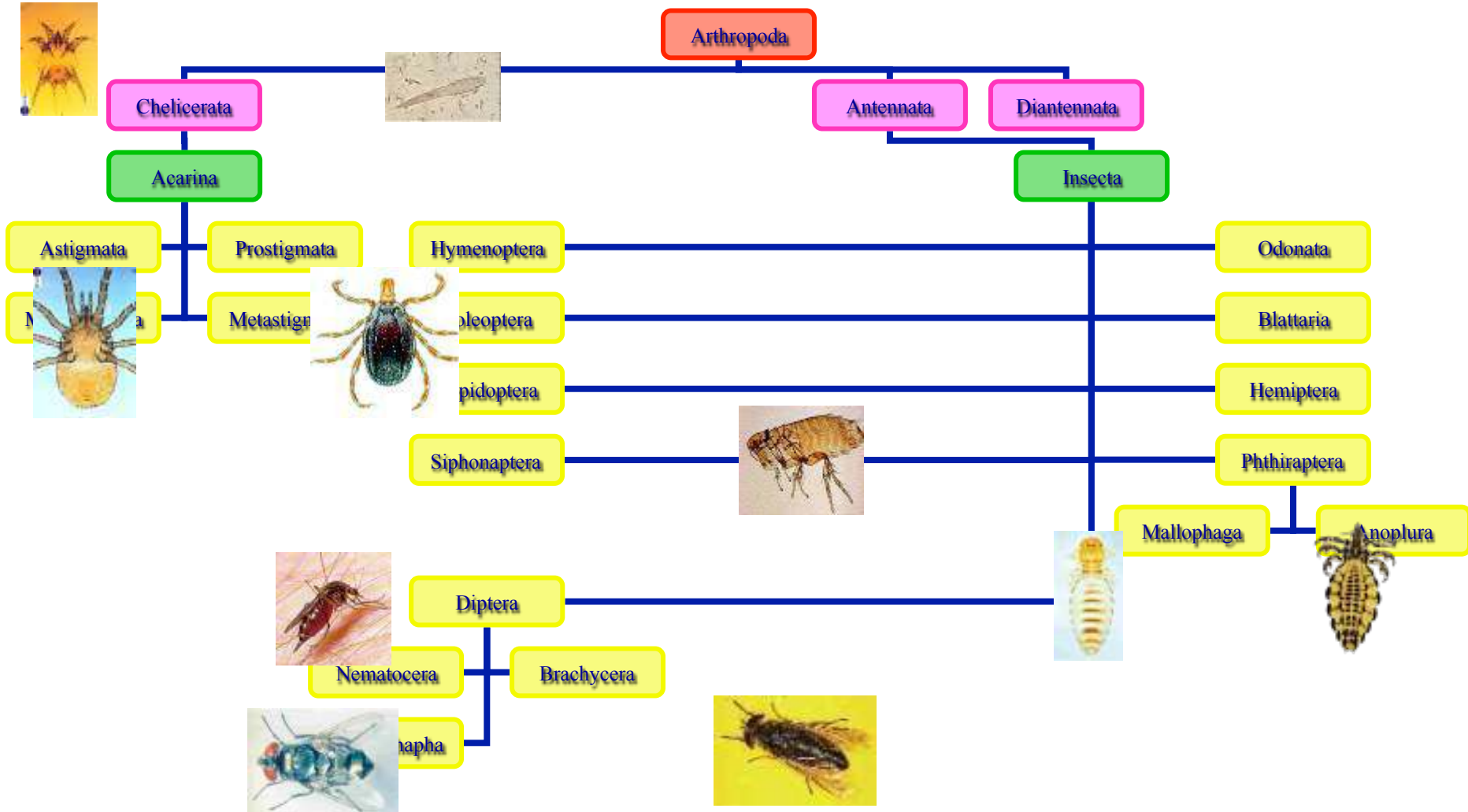
KENE BİYOLOJİSİ



Münir AKTAŞ

Fırat Üniversitesi, Veteriner
Fakültesi, Parazitoloji Anabilim
Dalı, ELAZIĞ

Eklembacaklılar



Keneler



■ Argasidae, Ixodidae, Nuttalliellidae

■ Argasidae (yumuşak keneler-185 tür)

- *Argas*
- *Ornithodoros*
- *Otobius*



■ Ixodidae (sert keneler-713 tür)

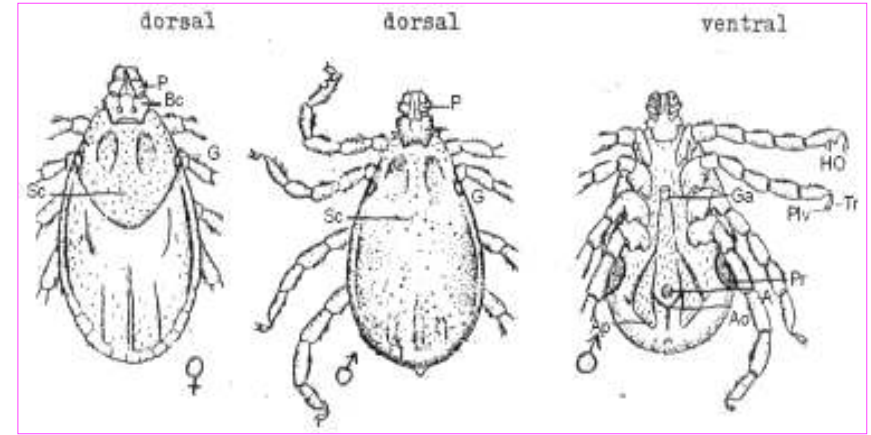
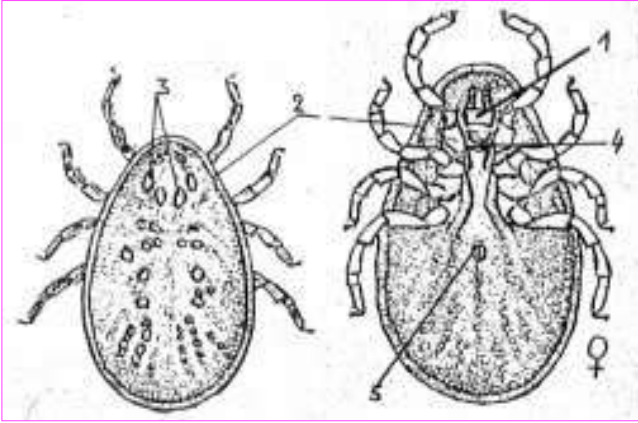
- *Ixodes*
- *Rhipicephalus*
- *Boophilus*
- *Dermacentor*
- *Haemaphysalis*
- *Hyalomma*
- *Amblyomma*



■ Nuttalliellidae (sert kene 1)



Argasid ve Ixodid keneler



■ Argasidae

- Scutum yok
- Capitulum üstten görülmez (larva hariç)



■ Ixodidae

- Scutum var
- Capitulum üstten görülür

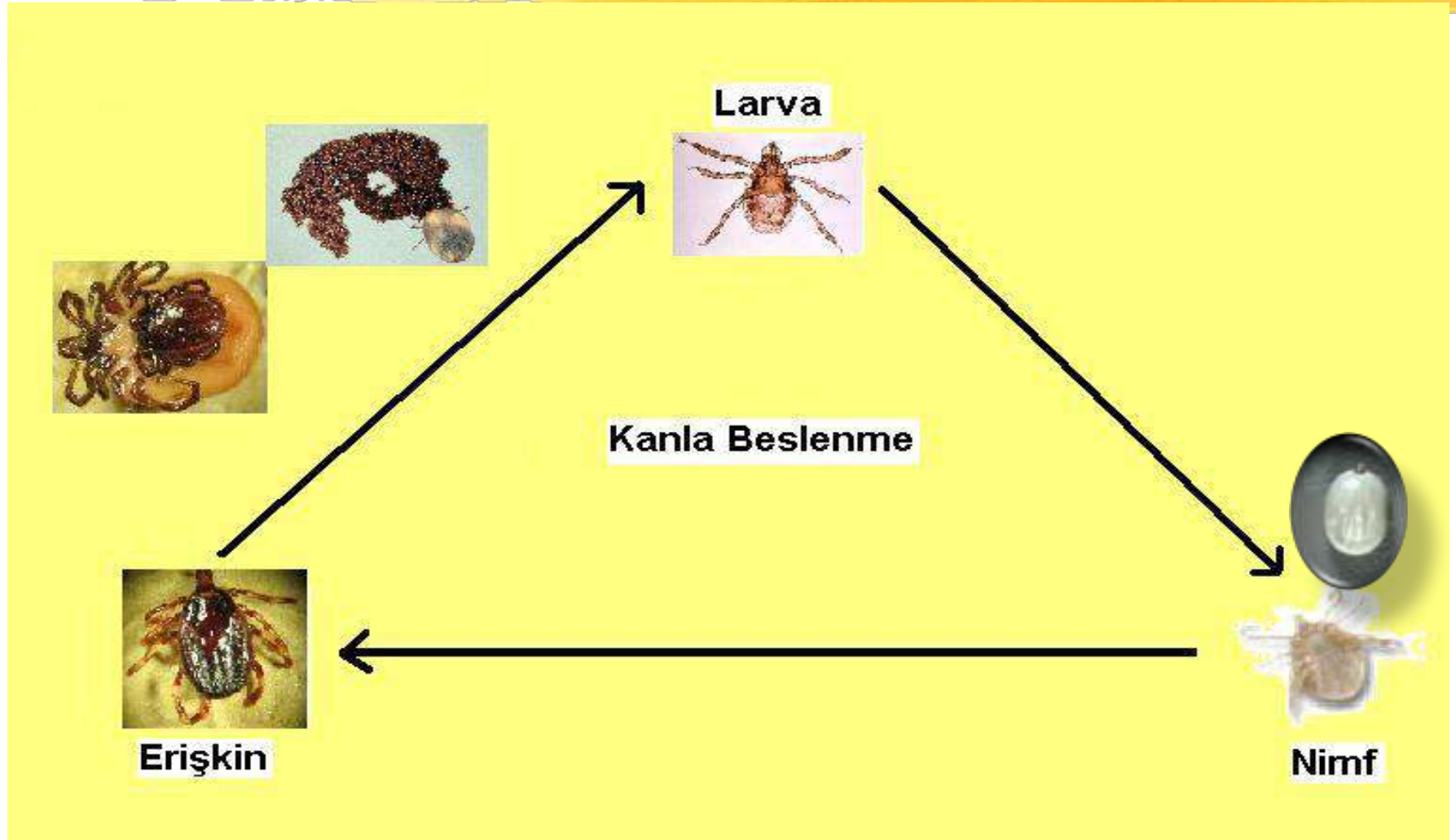


İxodid keneler

- Sert kene, mera kenesi, yavısı, kuru budak, sakırga, kerni
- Aktif dönem (Mart-Ekim)
- İnaktif dönem (Kasım-Şubat)



İxodid kenelerde yaşam döngüsü



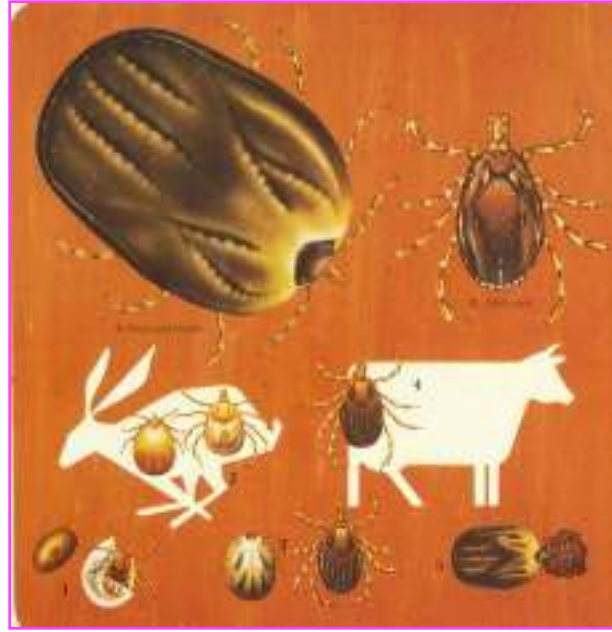
İxodid kenelerde yaşam döngüsü

Bir konaklı gelişim



Boophilus spp.

İki konaklı gelişim



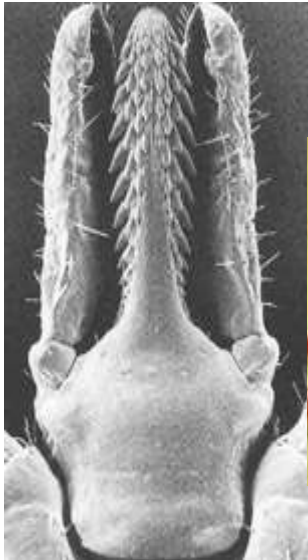
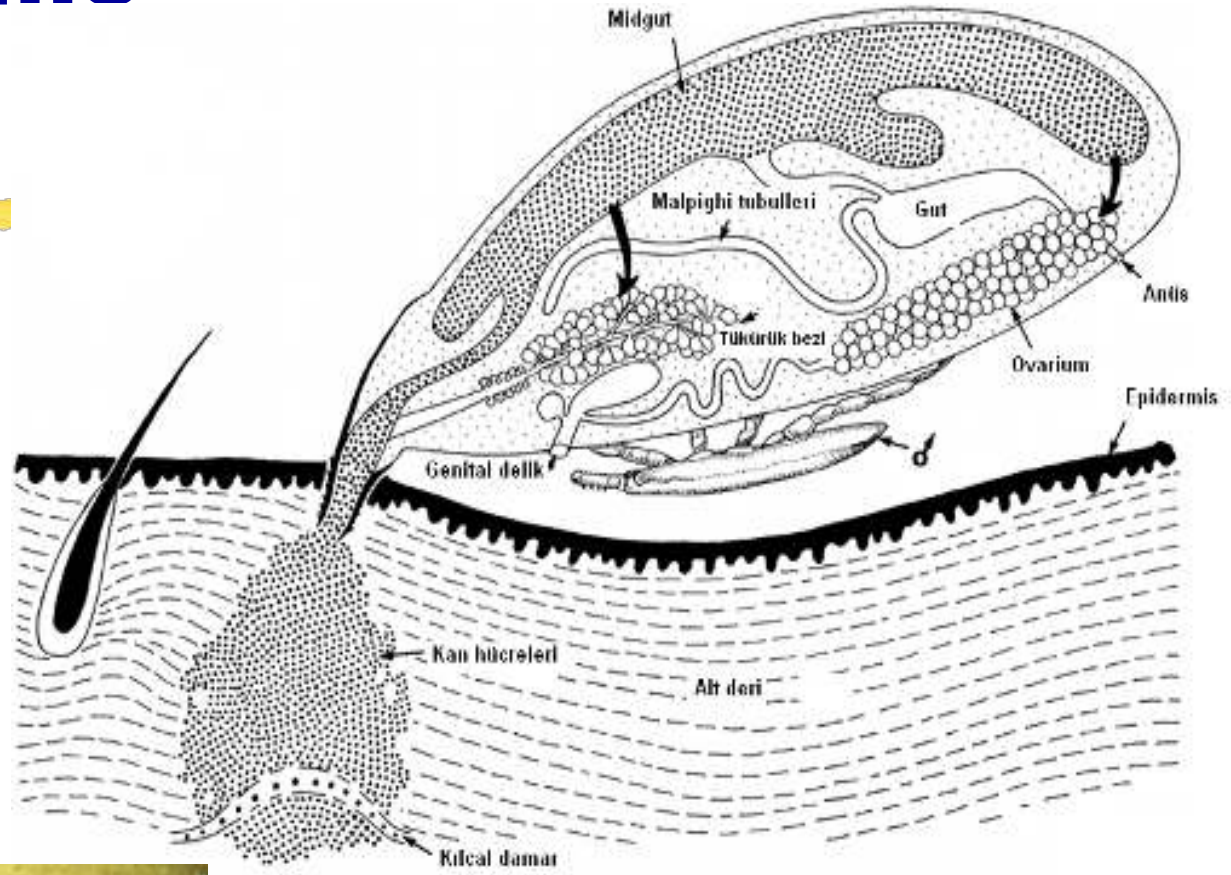
H. detritum
H. marginatum
*H. a. anatolicum**
R. bursa

Üç konaklı gelişim



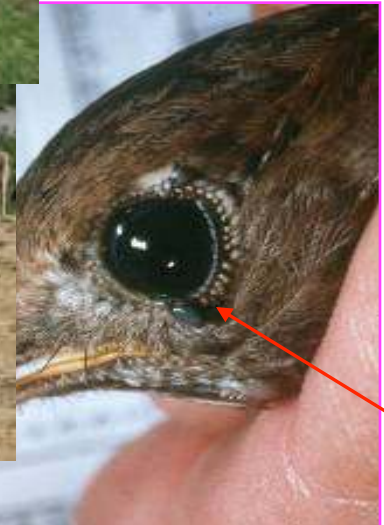
I. ricinus
H. a. excavatum
R. turanicus
D. marginatus

Beslenme



Kene-konak iliřkisi

- **Exophilic keneler** (*Hyalomma* spp., *Amplyomma* spp.)
- **Questing keneler** (*Rhipicephalus*, *Dermacentor*, *Haemaphysalis*, *Ixodes* spp.)
- **Endophilic keneler** (Argasidae ve bazı *Ixodes* spp.)
- **Domestic keneler** (*Hyalomma a. anatolicum*, *Hyalomma detritum*)



Kene-patojen ilişkisi

- En etkin biyolojik vektör
- Virüs, bakteri, protoon, riketsia, helmint
- Transtadial
- Transovarial
- Patojenin nakledilme süresi (24-48 saat) (*Babesia microti*, *Anaplasma phagocytophilum*, *Theileria annulata*)
- Virüslerde metabolik reaktivasyon yoktur.
Powassan virüs (Flaviviridae, *Flavivirus*)
Ixodes scapularis konağa tutunduktan 15 dakika sonra nakledebilmiştir.



Teşekkürler

