

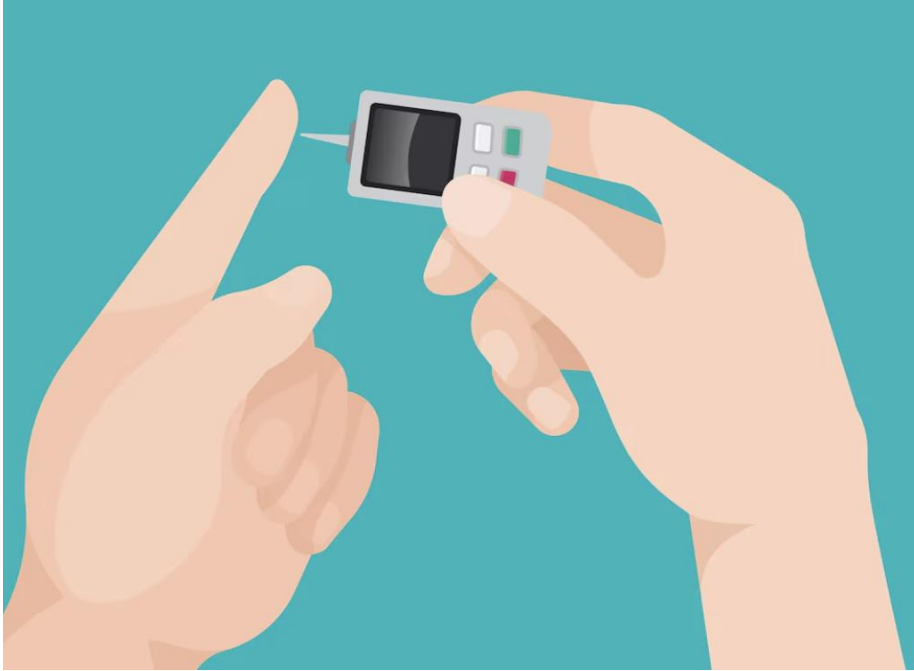


Diyabetik Ayak Enfeksiyonu Olan Hastaların Nöropati Açısından Değerlendirilmesi

Cansu Tol¹, Oğuzhan Acet¹, Ayşe Merve Parmaksızoğlu Aydın¹, Fikret Bademkiran²,
Meltem Işıkgöz Taşbakan¹

¹ Ege Üniversitesi Tıp Fakültesi, Enfeksiyon Hastalıkları ve Klinik Mikrobiyoloji Ana Bilim Dalı, İzmir

² Ege Üniversitesi Tıp Fakültesi, Nöroloji Ana Bilim Dalı, İzmir



Diyabeti olan hastaların yaklaşık %50'sinde hastalığın başlangıcından sonraki 25 yıl içinde semptomatik periferik nöropati gelişmektedir.

Amaç

Çalışmamızda Enfeksiyon Hastalıkları ve Klinik Mikrobiyoloji kliniğinde diyabetik ayak enfeksiyonu nedeniyle yatırılarak tedavi alan nöroloji konsültasyonu planlanan hastaların elektromiyografi (EMG) sonuçlarıyla nöropati açısından değerlendirilmesi amaçlanmıştır.

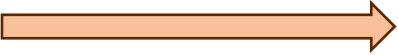






Yöntem

- Çalışmaya Kasım 2021 ve Mart 2024 tarihleri arasında kliniğimizde diyabetik ayak enfeksiyonu nedeniyle takip edilen 278 hasta dahil edildi.
- Hastaların nöroloji konsültasyonları ve EMG raporları hastane bilgi sistemi üzerinden retrospektif olarak değerlendirildi.

Bulgular

- 278 hasta
- Hastaların 197'si (%70,8) erkek, 81'i (% 29,1) kadın
- Yaş ortalaması $62,2 \pm 11,5$

| | | |
|--------------------------|---|--------------------|
| Koroner arter hastalığı |  | 115 hasta (% 41,3) |
| Kronik böbrek yetmezliği |  | 92 hasta (% 33) |
| Hipertansiyon |  | 198 hasta (% 71,2) |
| Malinite |  | 14 hasta (% 5) |
| Romatolojik hastalık |  | 5 hasta (% 1,79) |

Bulgular

- Yirmi yıldan uzun süre diyabeti olan 72 hasta (%25,8)
- Yirmi yıldan az süredir diyabeti olan 202 hasta (%72,6)
- İki yeni tanı (%0,71)
- Bir yıldan az süredir diyabeti olan 2 hasta (%0,71)

Bulgular



- Hastaların 192'sinin (%69,7) diyabetik nöropati açısından nörolojiye konsülte edildiği görüldü.
- 108 hastaya (%56,2) elektromiyografi (EMG) planlandı. EMG planlanan hastaların 103'ünde (%95.3) patoloji saptandı.

Bulgular

Mikst tip sensorimotor polinöropati -- 97 kişi (%94.1)

Duysal ağırlıklı sensorimotor polinöropati -- 6 kişi (%5,9)

NÖROLOJİ TARAFINDAN EN SIK BAŞLANAN İLAÇLAR

Duloksetin

Pregabalin

Gabapentin

Alfa lipoik asit



Sonuç

- Diabetes Mellitus dünya çapında 500 milyon insanı etkileyen önemli bir sağlık sorunu
- Hastaların nöropati gelişimi açısından elektromiyografi ile değerlendirilmesi ve erken tanı ve tedavi için nörolojik muayenenin belirli aralıklarla yapılması gerekli





19 MAYIS
ATATÜRK'Ü
ANMA

GENÇLİK VE
SPOR BAYRAMI

Kutlu Olsun