



LENFADENOPATİ OLGULARININ DEĐERLENDİRİLMESİ

Aya AYDIN, Levent Grenek, Birol Balın, Elif
Sofuođlu, Deniz Kakaliođlu, Duygu Yaman,
Ercan Yenilmez

Giriş ve Amaç

- Çalışmamızda, hastanemize lenf bezlerinde şişlik şikâyeti ile başvuran hastalarda klinik, laboratuvar, görüntüleme ve patolojik değerlendirmeleri inceleyerek ortaya konulan tanıları değerlendirmek amaçlanmıştır.



Gereç ve Yöntem

- Retrospektif, tanımlayıcı
- 1 Ocak 2018 ve 1 Eylül 2022
- Enfeksiyon hastalıkları poliklinik başvurusu
- Toplam 410 hasta
- Daha önce LAP nedenli tanı veya tedavi almamış
- ≥ 18 yaş



Gereç ve Yöntem

- Enfeksiyöz & Enfeksiyöz Olmayan LAP*
- Benign & Malign LAP**
- Tüberküloz - Tüberküloz dışı LAP

*Enfeksiyona bağlı olmayan LAP'lara, enfeksiyon dışı kesin tanı almış olan olgular (malignite ve diğer kesin tanıları gibi) dahil edildi.

**Malign grupta lenfoma, lösemi, metastatik karsinom veya sarkomlar yer alırken, benign grupta ise bu grup haricinde malignitenin kesin olarak dışlandığı çalışmaya dahil edilen tüm olgular yer almaktaydı.

Bulgular-1

Klinik Veriler

	n	%	
Yıl (n:410)	<45	272	66.34
	45-64	114	27.80
	≥ 65	24	5.85
Cinsiyet (n.410)	Erkek	220	53.65
	Kadın	190	46.34
Ampirik antibiyotik kullanım öyküsü (n:409)	155	37.89	
Ateş >38°C (n: 410)	50	12.19	
Başvuru yolu (n: 410)	Direk poliklinik başvurusu	150	36.58
	Diğer branşlardan konsültasyon	235	57.31
	Birinci basamaktan sevk	11	2.68
	İkinci basamaktan sevk	14	3.41

Bulgular-2

LAP Özellikleri

		n	%
LAP süresi (n:355)	Akut <1 ay	176	49.57
	Subakut 1-3 ay	72	20.28
	Kronik 3-12 ay	68	19.15
	>12 ay	39	10.98
LAP boyutu (n:402)	≤20 mm	190	47.26
	21-40 mm	188	46.76
	>40mm	24	5.97
Lokalizasyon (n:409)	Lokalize	277	67.70
	Generalize	132	32.30

Bulgular-2

LAP Özellikleri

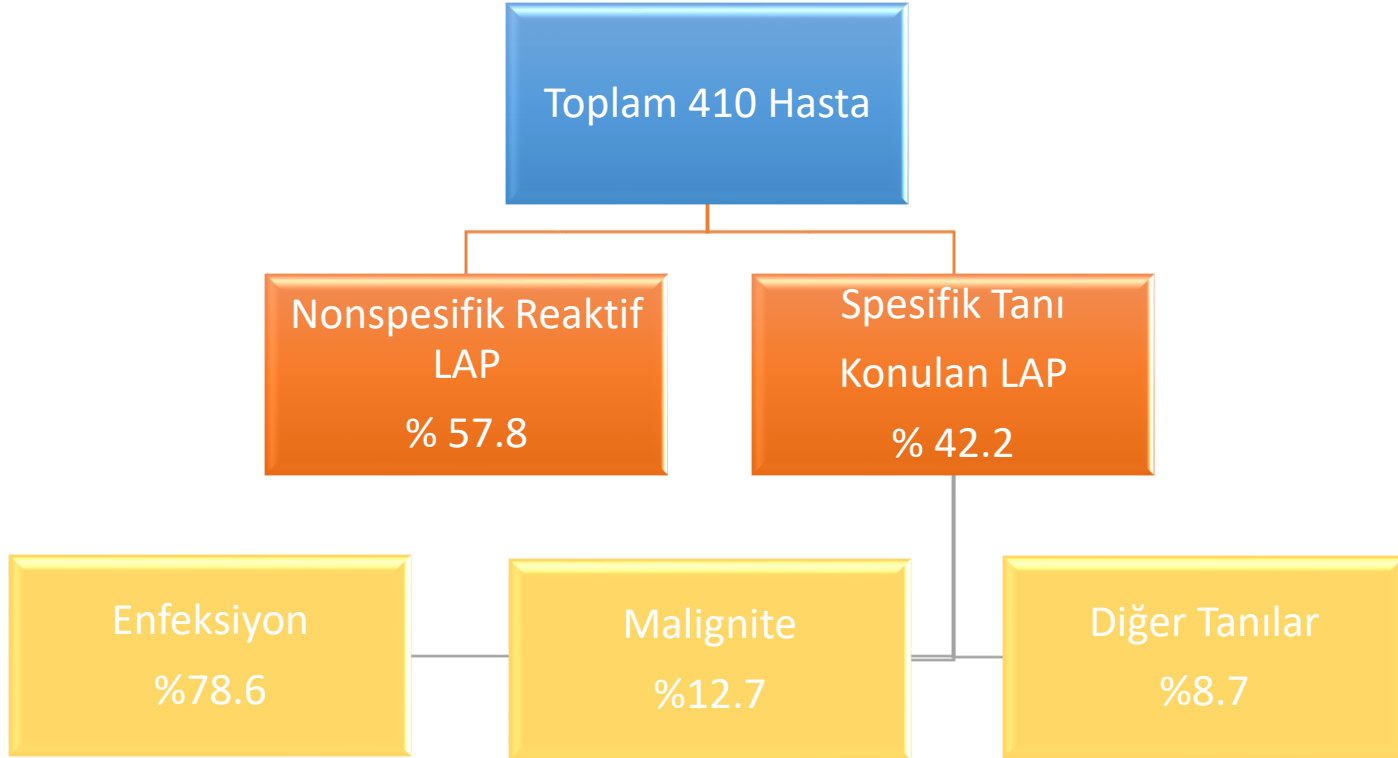
		n	%
LAP (n:409)	Unilateral	171	41.80
	Bilateral	238	58.20
Sayı (n: 410)	Tek	123	30
	Multipl	287	70
LAP Bölgesi	Servikal	196	47.8
	Aksiller	122	29.8
	İnguinal	147	35.9
	Supraklavikuler	15	3.7

Bulgular-2

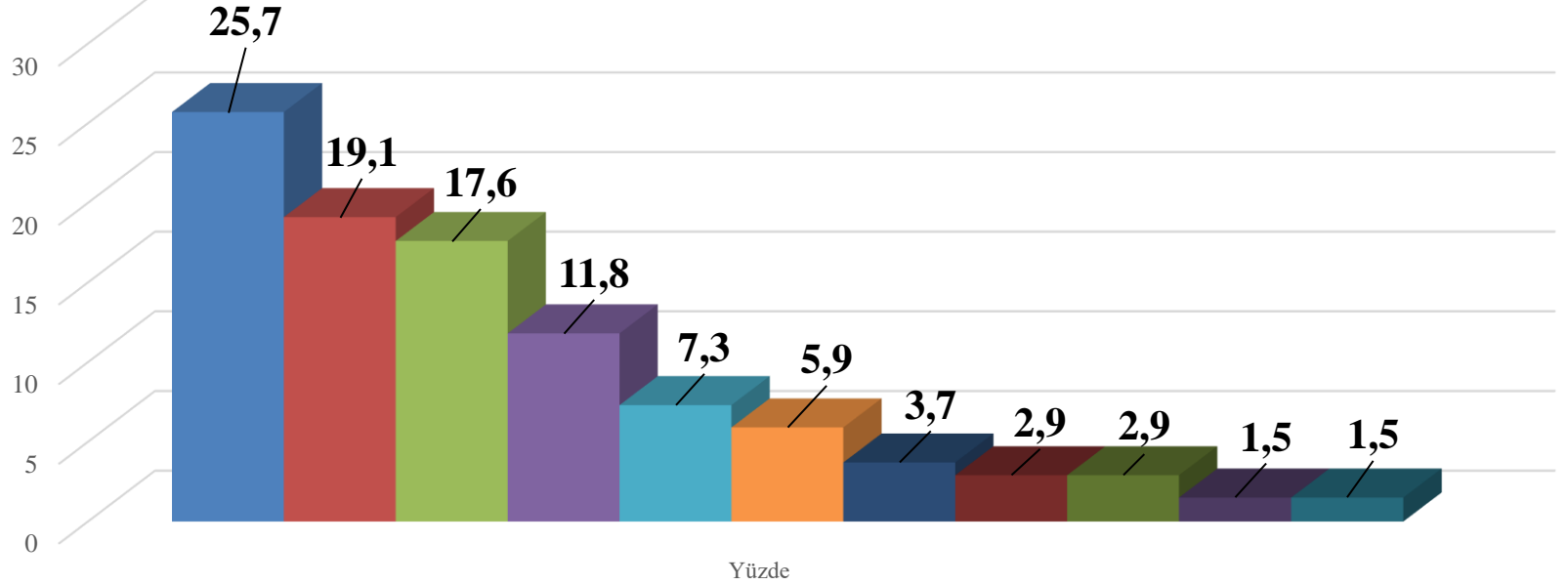
LAP Özellikleri

		n	%
Yağlı hilus özelliği (n:393)	Yağlı hilus seçilmiyor	57	14.5
	Yağlı hilus seçiliyor	332	84.5
	Yağlı hilus kısmen seçiliyor	4	1
Korteks kalınlığı (n:39)	İnce korteks	4	10.3
	Kalın korteks	35	89.7
Reaktivite (n:310)	Reaktif	304	98.1
	Reaktif değil	6	1.9
USG özelliği (n:410)	Nekrotize LAP	9	64.3
	Kalsifiye LAP	5	35.7

Bulgular Tanılar



Bulgular



- | | | | |
|--------------|----------------|-----------------|---------------|
| ■ Tüberküloz | ■ Kedi Tırnağı | ■ Lokalize Enf. | ■ HIV |
| ■ EBV | ■ CMV | ■ Tularemi | ■ Toksoplazma |
| ■ Sfiliz | ■ Bruselloz | ■ Diğer | |

Bulgular-3

Tanımlar

	n	%	
Enfeksiyon (n:136)	Tüberküloz	35	25.7
	Kedi Tırmığı Hastalığı	26	19.1
	Lokalize Enfeksiyonlar	24	17.6
	HIV Enfeksiyonu	16	11.8
	EBV Enfeksiyonu	10	7.3
	CMV Hastalığı	8	5.9
	Tularemi	5	3.7
	Toksoplazmoz	4	2.9
	Sfiliz	4	2.9
	Bruselloz	2	1.5
	Borreliyoz	1	0.7
	Sporotrikoz	1	0.7

Bulgular-3

Tanımlar

		n	%
Malignite (n:22)	Lenfoma	16	72.7
	Diğer malign hastalıklar	6	27.3
Diğer Tanılar (n:15)	Aşıya bağılı lenfadenit	5	33.3
	Sarkoidoz	4	26.7
	Tiroidit	3	20
	Kikuchi Fujimoto Hastalığı	1	6.7
	Granülomatöz mastit	1	6.7
	Dermatopatik lenfadenit	1	6.7

Bulgular-4

		Nonenfeksiyöz LAP	Enfeksiyöz LAP	p	OR	(%95 GA*)	
						En düşük	En yüksek
Yaş (n:173)	< 45 yıl	11 (%29.70)	98 (%72.10)	<0.001	0.16	0.07	0.36
	≥ 45 yıl	26 (70.30%)	38 (%27.90)				
Cinsiyet (n:173)	Erkek	21 (%56.8)	84 (%61.8)	0.716	0.81	0.38	1.69
	Kadın	16 (%43.2)	52 (%38.2)				
Ateş >38°C (n:173)		6 (%16.2)	25 (%18.4)	0.950	1.16	0.43	3.08
Antibiyotik kullanımı (n:172)		7 (%18.9)	61 (%45.2)	0.007	3.53	1.45	8.6
Lokalizasyon (n:173)	Lokalize	25 (%67.6)	94 (%69.1)	1.00	0.93	0.42	2.02
	Generalize	12 (%32.4)	42 (%30.9)				
LAP (n:173)	Unilateral	11 (%29.7)	66 (%48.5)	0.064	0.44	0.2	0.98
	Bilateral	26 (%70.3)	70 (%51.5)				
Sayı (n:173)	Tek	12 (%32.4)	41 (%38.1)	0.947	1.11	0.51	2.42
	Multipl	25 (%67.6)	95 (%69.9)				
Bölge (n:173)	Servikal	22 (%59.50)	64 (%47.10)	0.249	0.6	0.29	1.26
	Aksiller	8 (%21.6)	44 (%32.4)	0.289	1.73	0.73	4.1
	Inguinal	10 (%27)	42 (%30.9)	0.802	1.2	0.53	2.71
	Supraklavikuler	5 (%13.5)	6 (%4.4)	0.059	0.29	0.08	1.02

Bulgular-4

		Nonenfeksiyöz LAP	Enfeksiyöz LAP	p	OR	(%95 GA*)	
						En düşük	En yüksek
Süre (n:153)	≤ 1 ay	17 (%56.7)	63 (%51.2)	0.740	1.24	0.55	2.78
	> 1 ay	13 (%48.9)	60 (%48.8)				
	≤2 ay	22 (%73.3)	86 (%69.9)	0.885	1.18	0.48	2.89
	>2 ay	8 (%26.7)	37 (%30.1)				
	≤1 yıl	28 (%93.3)	115 (%93.5)	1.00	0.97	0.19	4.84
	>1yıl	2 (%6.7)	8 (%6.5)				
Boyut (n:173)	>20mm	22 (%59.5)	84 (%61.8)	0.948	1.1	0.52	2.31
	>40mm	7 (%18.9)	12 (%8.8)	0.133	0.41	0.15	1.14
Hepatomegali (n:173)		6 (%16.2)	9 (%6.6)	0.094	0.36	0.12	1.1
Splenomegali (n:173)		5 (%13.5)	8 (%5.9)	0.155	0.4	0.123	1.3
Lökopeni (n:173)		4 (%10.8)	7 (%5.1)	0.252	0.44	0.12	1.62
Lökositoz (n:173)		2 (%5.4)	8 (%5.9)	1.000	1.09	0.22	5.38
Anemi (n:173)		9 (%24.3)	14 (%10.3)	0.052	0.35	0.14	0.90
Trombositopeni (n:173)		5 (%13.5)	7 (%5.1)	0.135	0.34	0.103	1.16
CRP (n:171)	≥ NÜS	19 (%52.8)	57 (%42.2)	0.345	0.65	0.31	1.36
	≥ 5xNÜS	14 (%38.9)	18 (%13.3)	0.001	0.24	0.1	0.55
	≥ 10xNÜS	8 (%22.2)	6 (%4.4)	0.002	0.16	0.05	0.5
Sedimentasyon (n:172)	≥ NÜS	19 (%52.8)	39 (%28.7)	0.012	0.36	0.17	0.76
	≥ 2xNÜS	10 (%27.8)	18 (%13.2)	0.005	0.35	0.10	0.55
	≥ 100 mm/h	0	4 (%2.9)	0.581	N/A	N/A	N/A

Bulgular-4

		Nonenfeksiyöz LAP	Enfeksiyöz LAP	p	OR	(%95 GA*)	
						En düşük	En yüksek
USG Yağlı Hilus (n:156)	Seçilmiyor	26 (%70.3)	7 (%5.9)	<0.001	37.8	13.37	106.91
	Seçiliyor	11 (%29.7)	109 (%91.6)				
	Kismen Seçiliyor	0	2 (%1.7)				
Korteks Kalınlığı (n:34)	İnce Korteks	0	4 (%16.7)	0.296	N/A	N/A	N/A
	KalınKorteks	10 (%100)	20 (%83.3)				
Reaktivite (n:101)	Reaktif Değil	2 (%15.4)	2 (%2.3)	0.079	7.81	0.99	61.22
	Reaktif	11 (%84.6)	86 (%97.7)				
USG özelliği (n:410)	Nekroz	1 (%33.3)	7 (%70)	0.510	0.21	0.01	3.370

Bulgular-5

		Benign LAP	Malign LAP	p	OR	(%95 GA)	
						En düşük	En yüksek
Yaş (n:410)	< 45 yıl	266 (%68.6)	6 (%27.3)	<0.001	5.81	2.22	15.22
	≥ 45 yıl	122 (%31.4)	16 (%72.7)				
Cinsiyet (n:410)	Erkek	206 (%53.1)	14 (%63.6)	0.456	0.64	0.26	1.57
	Kadın	182 (%46.9)	8 (%36.4)				
Ateş >38°C (n:410)		45 (%11.6)	5 (22.7)	0.168	2.24	0.78	6.37
Antibiyotik kullanımı (n:409)		151 (%39)	4 (%18.2)	0.083	0.34	0.11	1.04
Lokalizasyon (n:409)	Lokalize	264 (%68.2)	13 (%59.1)	0.512	1.48	0.61	3.57
	Generalize	123 (%31.8)	9 (%40.9)				
LAP (n:409)	Unilateral	167 (%43.2)	4 (%18.2)	0.037	3.41	1.13	10.28
	Bilateral	220 (%56.8)	18 (81.8)				
Sayı (n:410)	Tek	117 (%30.2)	6 (%27.3)	0.962	1.15	0.44	3.01
	Multipl	271 (%69.8)	16 (%72.7)				
Bölge (n:410)	Servikal	182 (%46.9)	14 (%63.6)	0.191	1.98	0.81	4.82
	Aksiller	116 (%29.9)	6 (%27.3)	0.982	0.87	0.33	2.3
	Inguinal	139 (%35.8)	8 (%36.4)	1.000	1.02	0.41	2.50
	Supraklavikuler	14 (%3.6)	1 (%4.5)	0.569	1.27	0.16	10.14

Bulgular-5

		Benign LAP	Malign LAP	p	OR	(%95 GA)	
						En düşük	En yüksek
Süre (n:355)	≤ 1 ay	167 (%49.6)	9 (%50)	1.000	0.98	0.38	2.53
	> 1 ay	170 (%50.4)	9 (%50)				
	≤2 ay	213 (%63.2)	12 (%66.7)	0.976	0.86	0.31	2.36
	>2 ay	124 (%36.8)	6 (%33.3)				
	≤1 yıl	300 (%89)	16 (%88.9)	1.000	1.01	0.22	4.58
	>1yıl	37 (%11)	2 (%11.1)				
Boyut (n:402)	>20mm	195 (%51.3)	17 (%77.3)	0.031	3.22	1.16	8.92
	>40mm	17 (%4.5)	7 (%31.8)	<0.001	9.96	3.59	27.64
Hepatomegali (n:410)		23 (%5.6)	5 (%22.7)	0.012	4.88	1.58	15.77
Splenomegali (n:410)		17 (%4.4)	3 (%13.6)	0.084	3.44	0.92	12.78
Lökopeni (n:410)		11 (%2.8)	4 (%18.2)	0.006	7.61	2.20	26.27
Lökositoz (n:410)		22 (%5.7)	1 (%4.5)	1.000	0.79	0.10	6.16
Anemi (n:410)		46 (%11.9)	8 (%36.4)	0.004	4.24	1.69	10.67
Trombositopen(n:410)		9 (%2.3)	5 (%22.7)	<0.001	12.38	3.74	40.97
CRP (n:404)	≥ NÜS	103 (%27.1)	12 (%57.1)	0.007	3.55	1.11	11.02
	≥ 5xNÜS	40 (%10.4)	9 (%42.9)	<0.001	6.43	2.55	10.20
	≥ 10xNÜS	15 (%3.9)	5 (%23.8)	0.002	7.66	2.47	23.71
Sedimentasyon (n:409)	≥ NÜS	111 (%28.6)	13 (%61.9)	0.003	4.05	1.63	10.05
	≥ 2xNÜS	45 (%11.6)	6 (28.6)	0.035	3.04	1.12	8.25
	≥ 100 mm/h	5 (%1.3)	0	1.00	N/A	N/A	N/A

Bulgular-5

		Benign LAP	Malign LAP	p	OR	(%95 GA)	
						En düşük	En yüksek
Yağlı Hilus (n:393)	Seçilmiyor	35 (%9.4)	22 (%100)	<0.001	N/A	N/A	N/A
	Seçiliyor	332 (%89.4)	0				
	Kismen Seçiliyor	4 (%1.1)	0				
Korteks Kalınlığı (n:39)	İnce Korteks	4 (%12.5)	0	1.000	1.25	1.05	1.47
	KalınKorteks	28 (%87.5)	7 (%100)				
Reaktivite (n:310)	Reaktif Değil	5 (%1.6)	1 (%33.3)	0.057	0.033	0.003	0.42
	Reaktif	302 (%98.4)	2 (%66.7)				
USG özelliği (n:410)	Nekroz	8 (%66.7)	1 (%50)	1.000	2.00	0.09	41

Bulgular-6

		Tüberküloz dışı LAP	Tüberküloz LAP	p	OR	(%95 GA)	
						En düşük	En yüksek
Yaş (n:410)	< 45 yıl	254 (%67.7)	18 (%51.4)	0.078	1.98	0.98	3.98
	≥ 45 yıl	121 (%32.3)	17 (%48.6)				
Cinsiyet(n:410)	Erkek	204 (54.4)	16 (%45.7)	0.419	1.41	0.7	2.84
	Kadın	171 (%45.6)	19 (%54.3)				
Ateş >38°C (n:410)		43 (%11.5)	7 (%0.2)	0.296	1.93	0.79	4.68
Antibiyotik kullanımı (n:409)		145 (%38.8)	10 (%28.6)	0.314	0.63	0.295	1.35
Lokalizasyon (n:409)	Lokalize	252 (%67.4)	25 (%71.4)	0.763	0.82	0.38	1.77
	Generalize	122 (32.6)	10 (%28.6)				
LAP (n:409)	Unilateral	148 (%39.6)	23 (%65.7)	0.005	0.34	0.16	0.7
	Bilateral	226 (%60.4)	12 (%34.3)				
Sayı (n:410)	Yüksek	118 (%28.8)	18 (%51.4)	0.118	0.7	0.34	1.77
	Multipl	265 (%70.7)	22 (%62.9)				
Bölge (n:410)	Servikal	175 (%46.7)	21 (%60)	0.182	1.714	0.84	3.473
	Aksiller	114 (%30.4)	8 (%22.9)	0.459	0.67	0.29	1.53
	Inguinal	141 (%37.6)	6 (%17.1)	0.026	0.34	0.139	0.84
Supraklaviküler		12 (%3.2)	5 (%14.3)	0.127	2.85	0.78	10.57

Bulgular-6

		Tüberküloz dışı LAP	Tüberküloz LAP	p	OR	(%95 GA)	
						En düşük	En yüksek
Süre (n:355)	≤ 1 ay	164 (%50.6)	12 (%38.7)	0.281	1.62	0.76	3.45
	> 1 ay	160 (%49.4)	19 (%61.3)				
	≤2 ay	208 (%64.2)	18 (%58.1)	0.638	1.28	0.61	2.72
	>2 ay	116 (%35.8)	13 (%41.9)				
	≤1 yıl	289 (%89.2)	27 (%87.1)	0.762	1.223	0.4	3.7
	>1yıl	35 (%10.8)	4 (%12.9)				
Boyut (n:402)	>20mm	188 (%51.2)	24 (%68.6)	0.074	2.07	0.98	4.36
	>40mm	20 (%5.4)	4 (%11.4)	0.145	2.23	0.72	6.96
Hepatomegali (n:410)		28 (%7.5)	0	0.153	N/A	N/A	N/A
Splenomegali (n:410)		20 (%5.3)	0	0.399	N/A	N/A	N/A
Lökopeni (n:410)		14 (%3.7)	1 (%2.9)	1.000	0.75	0.09	5.94
Lökositoz (n:410)		23 (%6.1)	0	0.243	N/A	N/A	N/A
Anemi (n:410)		49 (%13.1)	5 (%14.3)	0.795	1.1	0.41	2.99
Trombositopeni (n:410)		12 (%3.2)	2 (%5.7)	0.339	1.83	0.39	8.54
CRP (n:404)	≥ NÜS	101 (%27.4)	16 (%45.7)	0.036	2.23	1.10	4.51
	≥ 5xNÜS	42 (%11.4)	7 (%20)	0.170	1.94	0.80	4.73
	≥ 10xNÜS	16 (%4.3)	4 (%11.4)	0.084	2.84	0.89	9.04
Sedimentasyon (n:409)	> NÜS	106 (%28.3)	18 (%51.4)	0.008	2.67	1.32	5.39
	≥ 2xNÜS	43 (%11.5)	8 (%22.9)	0.062	2.28	0.97	5.33
	≥ 100 mm/h	2 (%0.5)	5 (%8.6)	0.005	17.45	2.81	108.15

Tartışma

- Hollanda'da yapılan bir çalışma,
 - 2556 vaka, birinci basamak, açıklanamayan LAP
 - % 10 uzman hekime gönderilmiş
 - % 3.2 lenf nodu biopsisi yapılmış
 - % 1.1'inde malignite
 - **>40 yaş malignite riski %4**
 - **<40 yaş %0.4**

-Fijten GH, Blijham GH. Unexplained lymphadenopathy in family practice. An evaluation of the probability of malignant causes and the effectiveness of physicians' workup. *J Fam Pract.* 1988;27:373-6.

Tartışma

Aetiology of peripheral lymphadenopathy in adults: analysis of 1724 cases seen at a tertiary care teaching hospital in southern India.

Mohan A ¹✉, Reddy MK , Phaneendra BV , Chandra A

Author information ▶

The National Medical Journal of India, 01 Mar 2007, 20(2):78-80

PMID: 17802986

- Hindistan'da bir alıřma
- 1724 hasta, 12 yıl
- Nonspesifik lenfadenit %35.6
- Tüberkuloz LAP %31.3
- Malignite %25.9
- HIV-seropozitif %8
- Kikuchi-Fujimoto hastalıđı (n=36)
- Kimura hastalıđı (n=7)
- Rosai-Dorfman hastalıđı (n=6)

Aetiology of peripheral lymphadenopathy in adults: analysis of 1724 cases seen at a tertiary care teaching hospital in southern India. Natl Med J India. 2007 Mar-Apr;20(2):78-80. PMID: 17802986. Mohan A, Reddy MK, Phaneendra BV, Chandra

Tartışma

Internal and Emergency Medicine
https://doi.org/10.1007/s11739-021-02683-2

IM - ORIGINAL



Demographic, clinical and laboratory characteristics for differential diagnosis of peripheral lymphadenopathy (LAP) and the etiologic distribution of LAP in adults; a multicenter, nested case–control study including 1401 patients from Turkey

Ercan Yenilmez¹ · Yıldız Verdi² · Ayca Ilbak¹ · Burcu Caliskan Demirkiran³ · Zehra Duman⁴ · Fatma Bozkurt⁵ · Derya Seyman⁶ · Ali Asan⁷ · Halime Betul Sahin Eker⁸ · Mehmet Resat Ceylan⁹ · Salih Emre¹⁰ · Gozde Ozturk Altunyurt¹¹ · Saliha Ayan¹² · Emine Parlak¹³ · Goknur Yapar Toros¹⁴ · Gulsen Yoruk¹⁵ · Mehmet Ceylan¹⁶ · Leman Karaagac¹⁷ · Muge Ozguler¹⁸ · Busra Meral¹⁹ · Muzeyyen Ay⁵ · Cinar Ozturk⁷ · Zehra Karacaer³ · Ersin Tural¹ · Rıza Aytac Cetinkaya¹ · İlyas Dokmetas² · Sukran Kose²⁰

Received: 20 December 2020 / Accepted: 19 February 2021
© Società Italiana di Medicina Interna (SIMI) 2021

- Türkiye’de yapılan bir çalışmada
 - 2014-2019, 1401 hasta
 - spesifik olmayan LAP %62 , en sık tüberküloz LAP %16.8, servikal %27
 - Enfeksiyona bağlı LAP: <45 yaş, Lokalize, Bilateral
 - **CRP ve Sedimentasyon artışı, enfeksiyöz olmayan LAP lehine**
 - Malign LAP:> 45 yaş, generalize, bilateral, >3 ay, >20 mm, anemi, trombositopeni, splenomegali, **CRP ve Sedimentasyon artışı**

Sonuç

- Çalışmamızda da literatürle uyumlu olarak lenfadenapati nedenlerinin büyük çoğunluğu nonspesifik/reaktif olmasına ve klinik takiple birlikte kaybolmasına rağmen sırasıyla en sık enfeksiyon olmak üzere malignite ve diğer nadir rastlanan hastalıklar kaynaklı da olabileceği belirlendi.
- LAP ile başvuran hastalarda bu tanıların öncelikle düşülmesi ve malignite yönünden yukarıda belirttiğimiz özelliklere sahip şüpheli LAP'ların öncelikle değerlendirilmesi gerektiği sonucuna varıldı.