



# 12. TÜRKİYE EKMUD BİLİMSEL KONGRESİ

18-22 Mayıs  
2024 | Susesi Kongre Merkezi  
ANTALYA

## **KHB'li hastaların başlangıç ve 96.haftada elastografi sonuçlarının prospektif karşılaştırılması**

**Vahibe Aydın Sarıkaya, Sevim Özdemir, Rüştü Türkay, Hindirin Takak, Burak Sarıkaya, Filiz Pehlivanoglu, Mustafa Yıldırım**

## Giriş

Karaciğer fibrozisi



Doku sertliği



Karaciğer elastikiyeti



Biyopsi



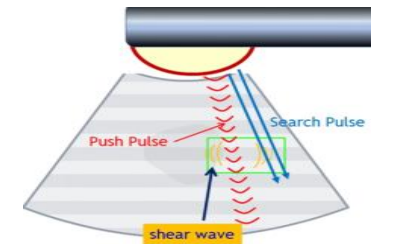
- Altın standart
- İnvazif, maliyet yüksek,
- Kanama riski vb. komplikasyonlar,
- Tekrarlanamamakta



SWE

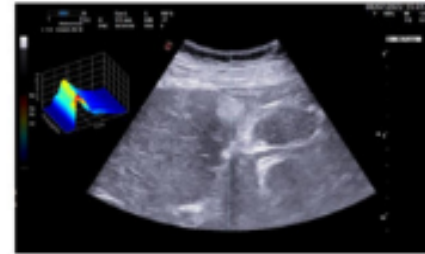
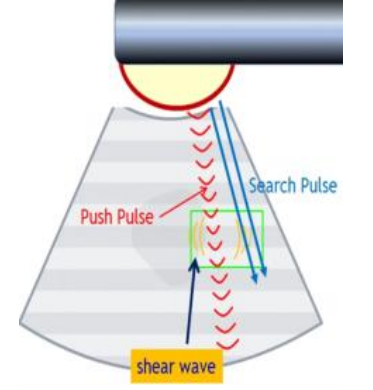


- Ses dalgası teknolojisi
- Yumuşak doku elastisitesi
- Matematiksel hesaplama
- Non-invazif



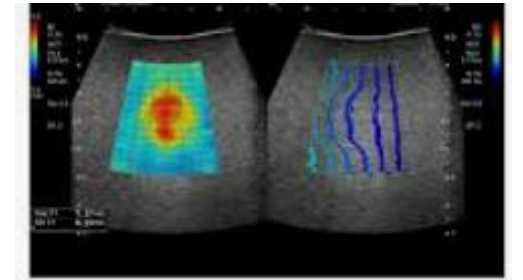
# Çalışma Amacı

- Bu çalışmada KHB tanılı hastaların **başlangıç** ve **iki yıllık takip sonunda** shear wave elastografi (SWE) ile karaciğer fibrozis sonucu ölçüldü.
- SWE'nin karaciğer fibrozisini (progresyon/regresyonu) belirlemede kullanılıp kullanılmayacağı araştırıldı.



# Gereç ve Yöntem

- SBÜ 07.06.2023, Karar No:96-2023 (Etik Kurul)
- Prospektif çalışma
- 111 hasta (2021-2024, tedavi alan-almayan)
- **Başlangıç-96.hafta SWE** (tedavi alan/almayan)
- SWE iki farklı radyoloji uzmanı / ortalama değer
- Elastografi sonuçları **kilopaskal (kPa)** cinsinden hesaplandı.



# Bulgular

## Tablo-1. Hastaların Tedavi Durumlarına Göre Demografik ve Klinik Bulgularının Dağılımı

Değişkenler	Toplam (N=111)	Tedavi almayan (n=77)	Tedavi alan (n=34)	p-değeri
	n (%) veya Medyan (Q1-Q3)	n (%) veya Medyan (Q1-Q3)	n (%) veya Medyan (Q1-Q3)	
Cinsiyet				0.360
Erkek	63 (56.8)	41 (53.2)	22 (64.7)	
Kadın	48 (43.2)	36 (46.8)	12 (35.3)	
Yaş (yıl)	43 (36-52)	44 (35-53)	43 (38-51)	0.967
Başlangıç BMI	26.4 (23.7-30.1)	26.2 (23.1-28.7)	28.2 (25.5-31.2)	0.037
Başlangıç HAI	5 (3-6)	4 (3-5)	7 (6-8)	<0.001
Başlangıç Fibrozis	1 (0-1)	0 (0-1)	1 (1-2)	<0.001
Fizrozis				<0.001
Fibrozis<2	87 (83.7)	69 (98.6)	18 (52.9)	
Fibrozis>=2	17 (16.3)	1 (1.4)	16 (47.1)	
Başlangıç Elastografi	7.2 (6.4-8.2)	6.9 (6.1-7.5)	8.2 (7.2-10.1)	<0.001
96.hafta Elastografi	6.9 (5.7-8.1)	7.1 (5.9-7.7)	7.0 (5.3-8.8)	0.739
Bazal DNA (x103)	26.8 (4.74-411)	11.1 (3.8-99.2)	144 (30.7-2140)	<0.001
Başlangıç ALT	28 (19-53)	22 (15-32)	50.5 (33-84)	<0.001
96.hafta ALT	22 (16-31)	22 (17-32)	22.5 (16-30)	0.622
ALT normalizasyonu				0.498
ALT 0. ve 96.haftada <40 yada 96.haftada <40	100 (90.1)	68 (88.3)	32 (94.1)	
ALT 0. ve 96.haftada >40 yada 96.haftada >40	11 (9.9)	9 (11.7)	2 (5.9)	
Başlangıç AST	23 (18-35)	21 (17-27)	37.5 (23-46)	<0.001
96.hafta AST	21 (18-26)	21 (17-27)	21.5 (19-25)	0.528
AST normalizasyonu				0.552
AST 0. ve 96.haftada <40 yada 96.haftada <40	108 (97.3)	74 (96.1)	34 (100)	
AST 0. ve 96.haftada >40 yada 96.haftada >40	3 (2.7)	3 (3.9)	0 (0)	
Platelet (x103)	221 (190-261)	223 (195-255)	212.5 (177-264)	0.426
AFP	2.4 (1.7-3.3)	2.4 (1.7-3.3)	2.2 (1.7-3.6)	0.815
Başlangıç HBeAg				0.532
Negatif	98 (88.3)	69 (89.6)	29 (85.3)	
Pozitif	13 (11.7)	8 (10.4)	5 (14.7)	

# Bulgular

- Çalışmaya toplam 111 hasta (%43.2'si kadın) dahil edildi.
- Medyan hasta yaşı 43 (22-72) hesaplandı.
- Tedavi almayan grubun (n=77), başlangıç SWE medyan değeri **6,9 kPa**, 96. hafta kontrol SWE medyan değeri **7,1 kPa** olarak ölçüldü.
- Tedavi alan grupta (n=34) başlangıç SWE medyan değeri **8,2 kPa**, 96. hafta kontrol elastografi medyan değeri ise **7 kPa** olarak ölçüldü.

**Tablo 2. Hastaların Tedavilerine Göre Elastografi Sonuçlarının Dağılımı**

Değişkenler (N=34)	Tedaviler			p-değeri	FARK*
	TDF <sup>1</sup> (n=9)	TAF <sup>2</sup> (n=11)	ETV <sup>3</sup> (n=14)		
	Medyan (Q1- Q3)	Medyan (Q1-Q3)	Medyan (Q1-Q3)		
<b>Başlangıç Elastografi</b>	8.1 (7.4-8.2)	10.1(9.6-10.4)	7.6 (6.2-9.6)	0.041	2-3
<b>96.hafta Elastografi</b>	6.9 (5.3-7.1)	7.8 (5.1-9.9)	7.4 (5.6-9)	0.413	

\* Bonferroni düzeltilmeli Mann Whitney U-testi.

Tedavi alan hastaların tedavi gruplarına göre başlangıç ve 96. hafta elastografi ölçümlerinde farklılık görülürken ( $p<0.05$ ), 96. hafta ölçümünde tedaviler arasında istatistiksel açıdan **anlamlı farklılık yoktu**.

**Tablo 3. Hastaların Elastografi Sonuçlarının Dağılımı**

Değişkenler (N=111)	ALT normalizasyonu		p-değeri	AST normalizasyonu		p-değeri
	ALT 0. ve 96.haftada <40 yada 96.haftada <40 (n=100)	ALT 0. ve 96.haftada >40 yada 96.haftada >40 (n=11)		AST 0. ve 96.haftada <40 yada 96.haftada <40 (n=108)	AST 0. ve 96.haftada >40 yada 96.haftada >40 (3)	
	Medyan (Q1- Q3)	Medyan (Q1- Q3)		Medyan (Q1- Q3)	Medyan (Q1- Q3)	
Başlangıç Elastografi	7.2 (6.4-8.3)	7.2 (6.5-7.4)	0.554	7.2 (6.4-8.2)	6.5 (6-7.5)	0.373
96.hafta Elastografi	6.9 (5.6-7.7)	8.4 (7.6-9.2)	0.007	6.9 (5.7-8)	8.5 (7.6-9.4)	0.056



# Sonuç

- Anti viral tedavi alan kronik hepatit B hastalarının takibinde SWE ile karaciğer fibrozisinde azalma olup olmadığı değerlendirilebilir.
- SWE yöntemi, hastaların antiviral tedaviye yanıtının değerlendirilmesinde klinisyenlere rehberlik edebilir.



# 12. TÜRKİYE EKMUD BİLİMSEL KONGRESİ

18-22 Mayıs  
2024 | Susesi Kongre Merkezi  
ANTALYA

## **KHB'li hastaların başlangıç ve 96.haftada elastografi sonuçlarının prospektif karşılaştırılması**

**Vahibe Aydın Sarıkaya, Sevim Özdemir, Rüştü Türkay, Hindirin Takak, Burak Sarıkaya, Filiz Pehlivanoglu, Mustafa Yıldırım**