

HAYVANLARDA TÜBERKÜLOZ

KORUNMA ve KONTROL

Dr. Erhan AKÇAY

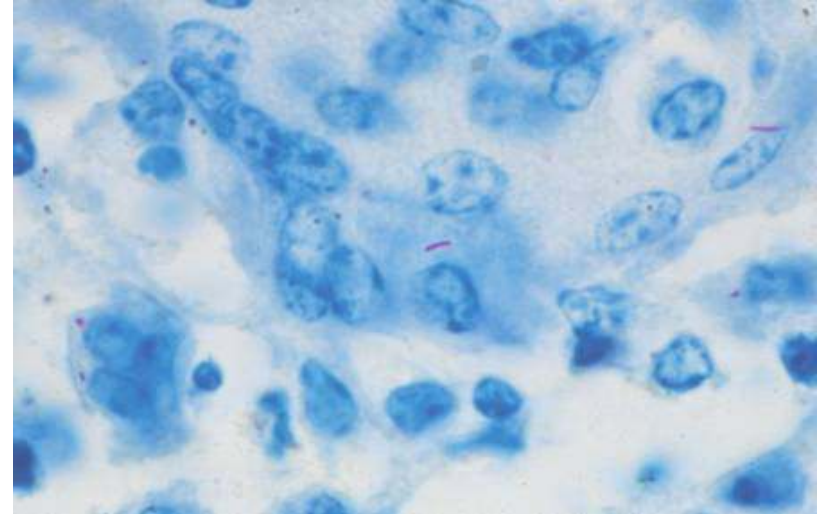
Veteriner Kontrol Merkez Araştırma Enstitüsü

ETLİK-ANKARA



TÜBERKÜLOZ

**İnsanlık tarihi
kadar eski bir
hastalık...**





Mycobacterium bovis

- Sığır Tüberkülozu en çok sığırlarda görülür,
- Geyik, domuz, kedi, köpek, koyun, keçi, at gibi evcil hayvanları enfekte eder.



Mycobacterium avium

- Bütün kanatlı hayvanlar ile Domuz ve sığırları enfekte eder





Mycobacterium tuberculosis

- **İnsan tüberkülozu etkenidir.**
- **Sığır, domuz ve köpeklerde hastalık oluşturur.**



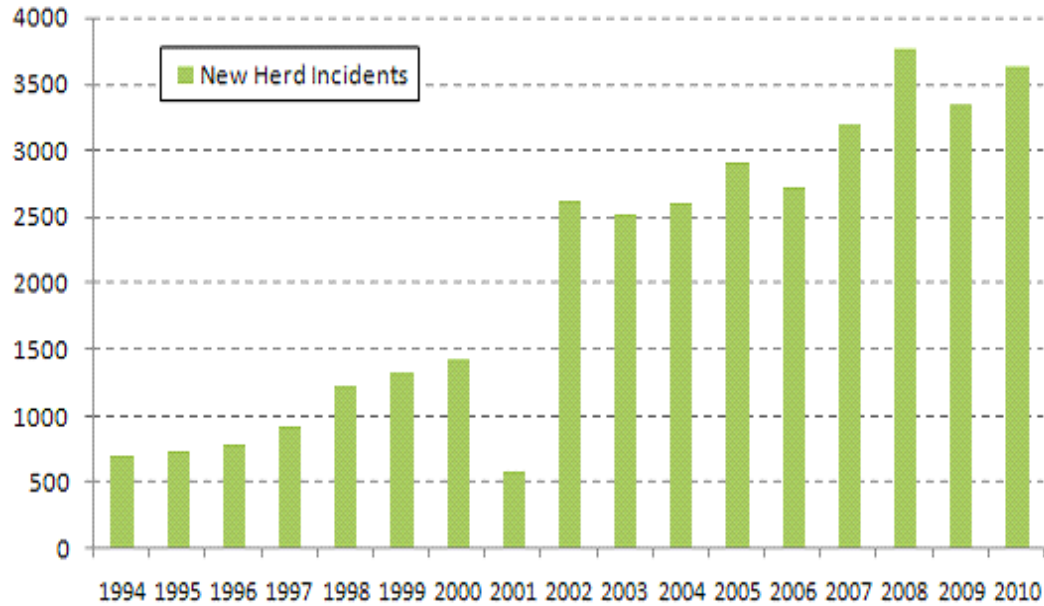


Tüberküloz, Zoonoz

- Dünya sağlık örgütüne göre (2013); yaklaşık 1,3 milyon ölüm ve 8,6 milyon yeni tüberküloz vakası

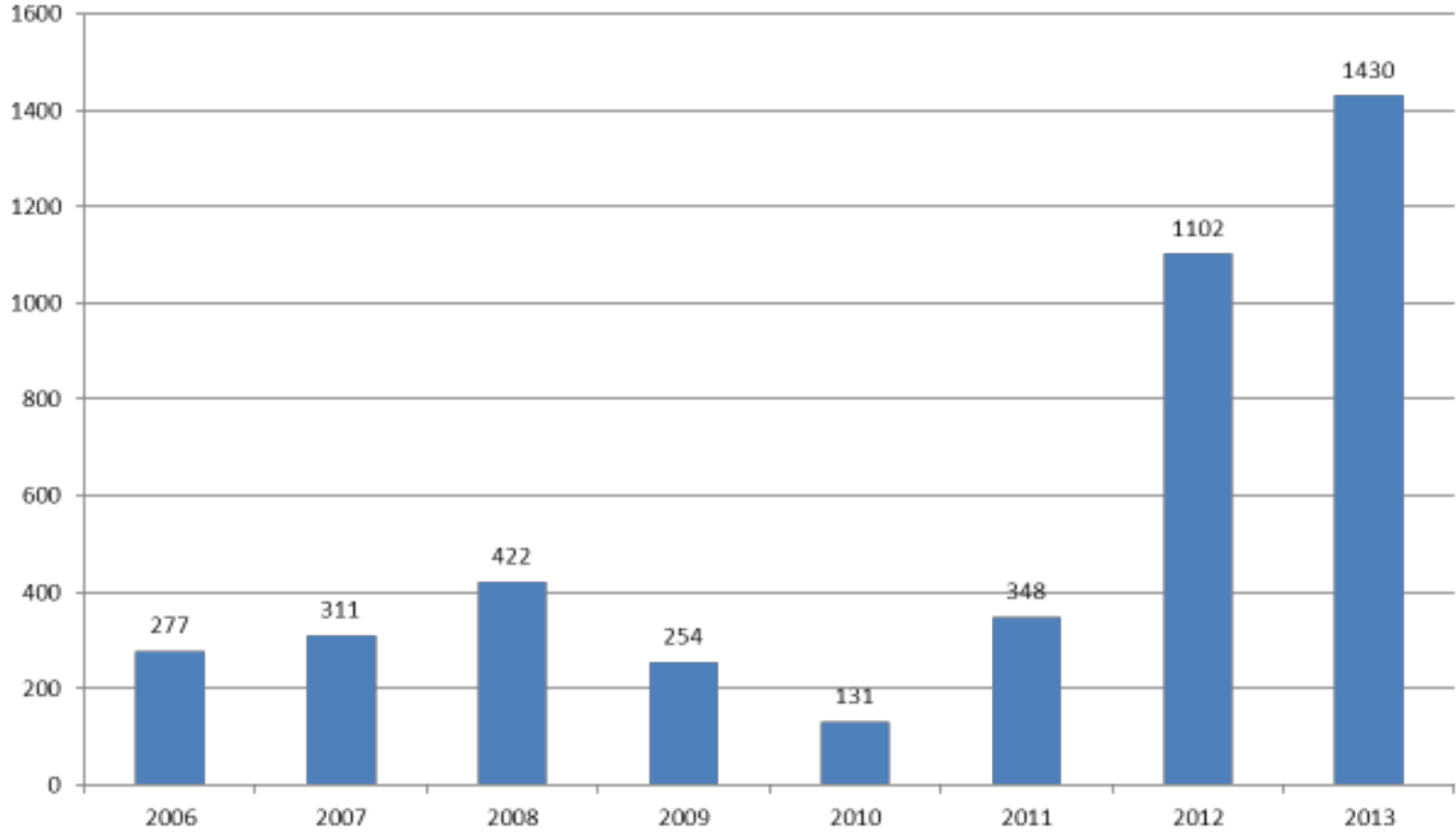


Tüberküloz- İngiltere





Tüberküloz -Türkiye



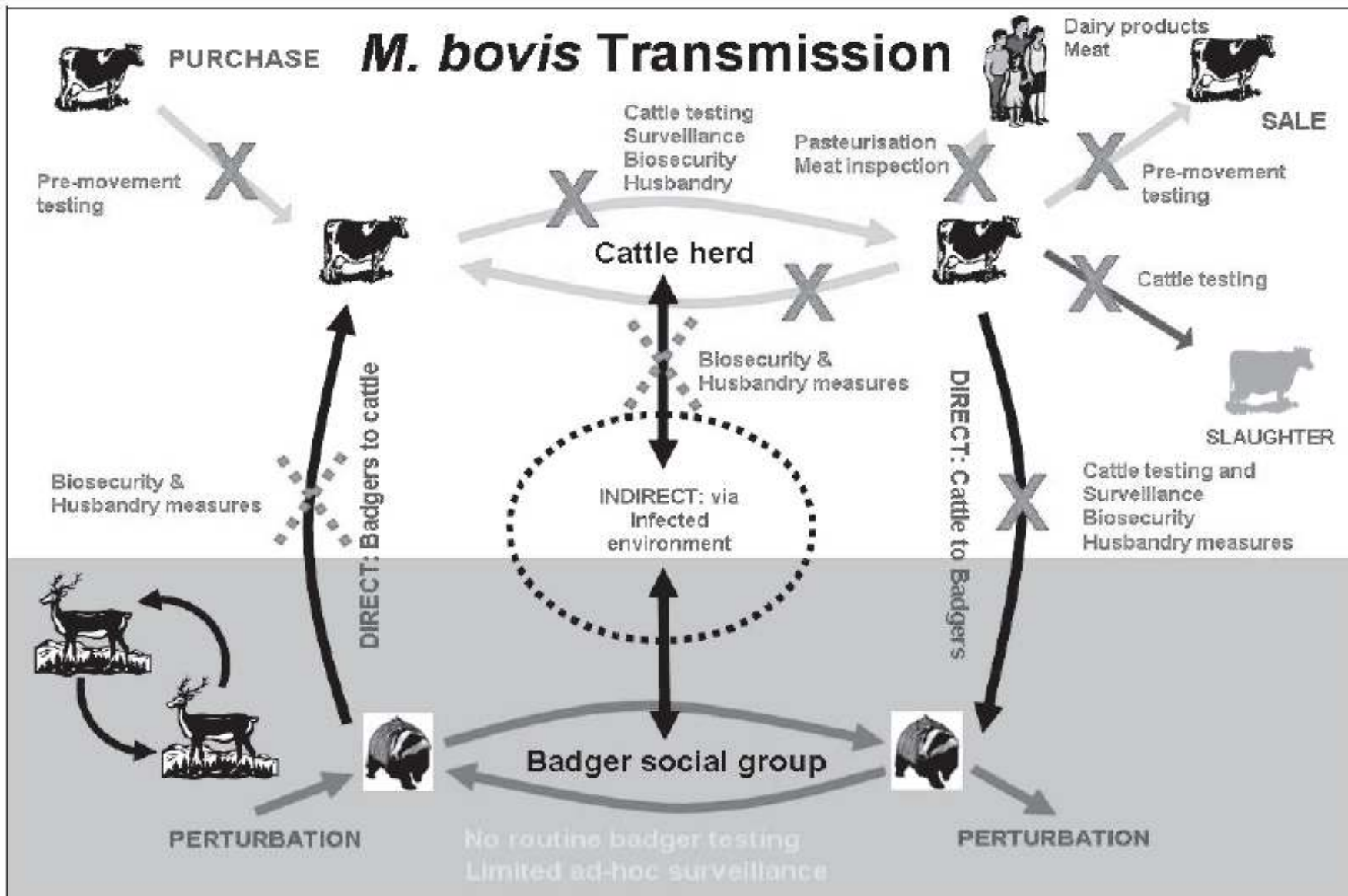


Sığır-BTB Bulaşma

- Özellikle sıkışık ve dar bir yerde fazla sayıda barındırılan hayvanlar
- Temizlik şartlarına gereği kadar önem verilmeyen barınaklarda yaşayan hayvanlar
- Yabanıl Bulaşma

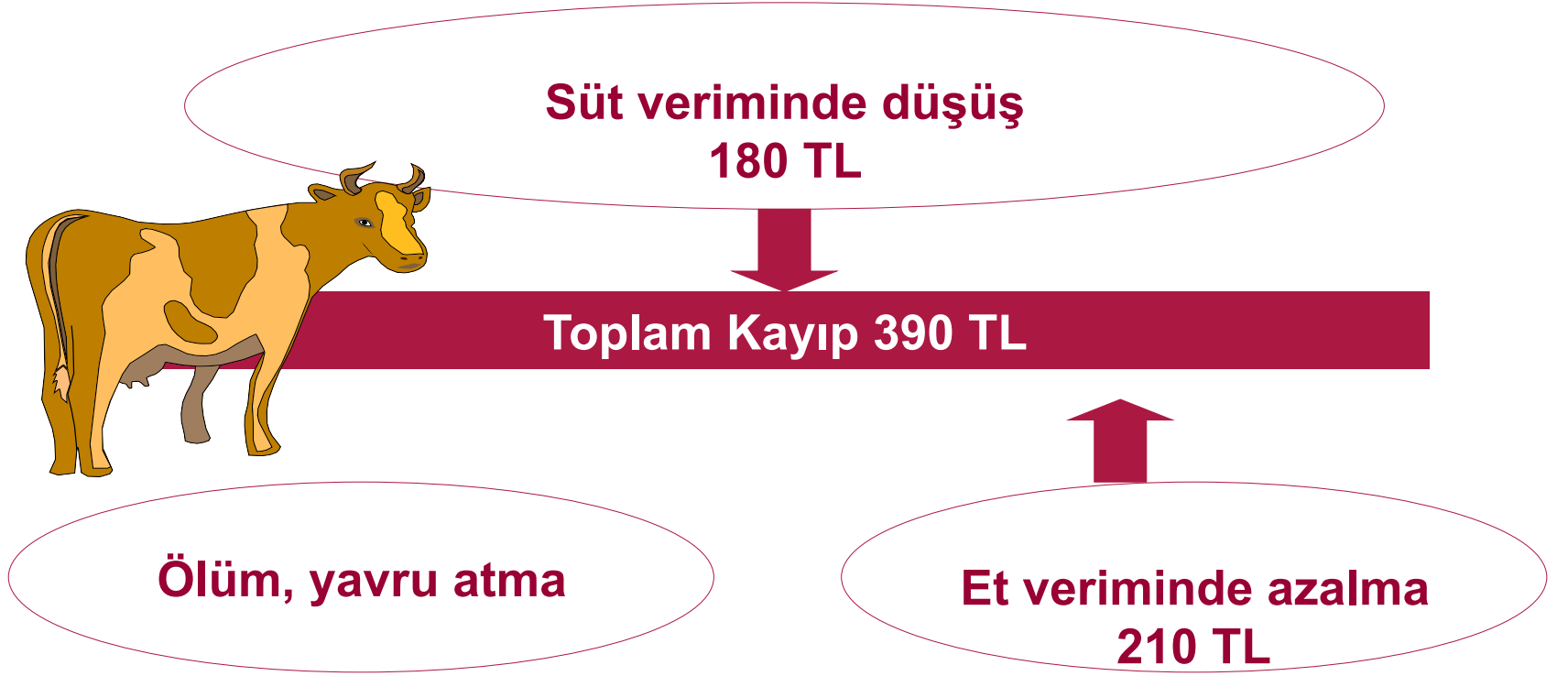


Tüberküloz-Kontrol





Tüberküloz Üretim Kayıpları





Tüberküloz Tanı

- Klinik semptomlar belirleyici değildir.
- Tüberkülin Testi,
- Patolojik bulgular, Direkt muayene
- Histolojik ve mikrobiyolojik incelemeler, Gamma IFN, ELISA, Moleküler Teknikler

Deri kalınlığının kumpas ile ölçülmesi





PPD'nin deri içi enjeksiyonu.

Tek intradermik Uygulama

Karşılaştırmalı Tüberkülin

Testi





Tüberküloz Reaktör Hayvan





TÜBERKÜLOZ/TÜBERKÜLİN

- Deri kalınlaşması:
 - 2 mm den az reaksiyon menfi
 - 2 mm den çok 4 mm den az şüpheli
 - 4 mm den çok reaksiyon müspettir.



Teşhis, Diğer Testler

Method	# Positive Herds detected (n=45)	Herd Sensitivity
Single test method		
<i>M. bovis</i> Ab Test	35	77.8%
- IFN- γ	32	71.1%
- Skin test	33	73.3%
Skin test + IFN- γ	42	93.3%
Skin test + <i>M. bovis</i> Ab Test	41	91.1%
IFN- γ + <i>M. bovis</i> Ab Test	39	86.7%
Skin test + IFN- γ + <i>M. bovis</i> Ab Test	44	97.8%

Tüberküloz , Teşhis

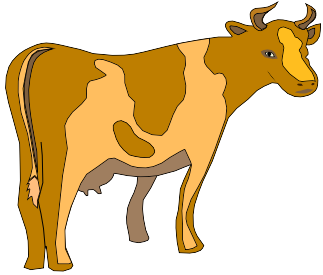




Test Programı

Epidemiolojik arařtırmalar- Testler (TB/BR)

BR Test +



TB Test



TB +



Mezbaha



Diđer testler (leukoz ?)





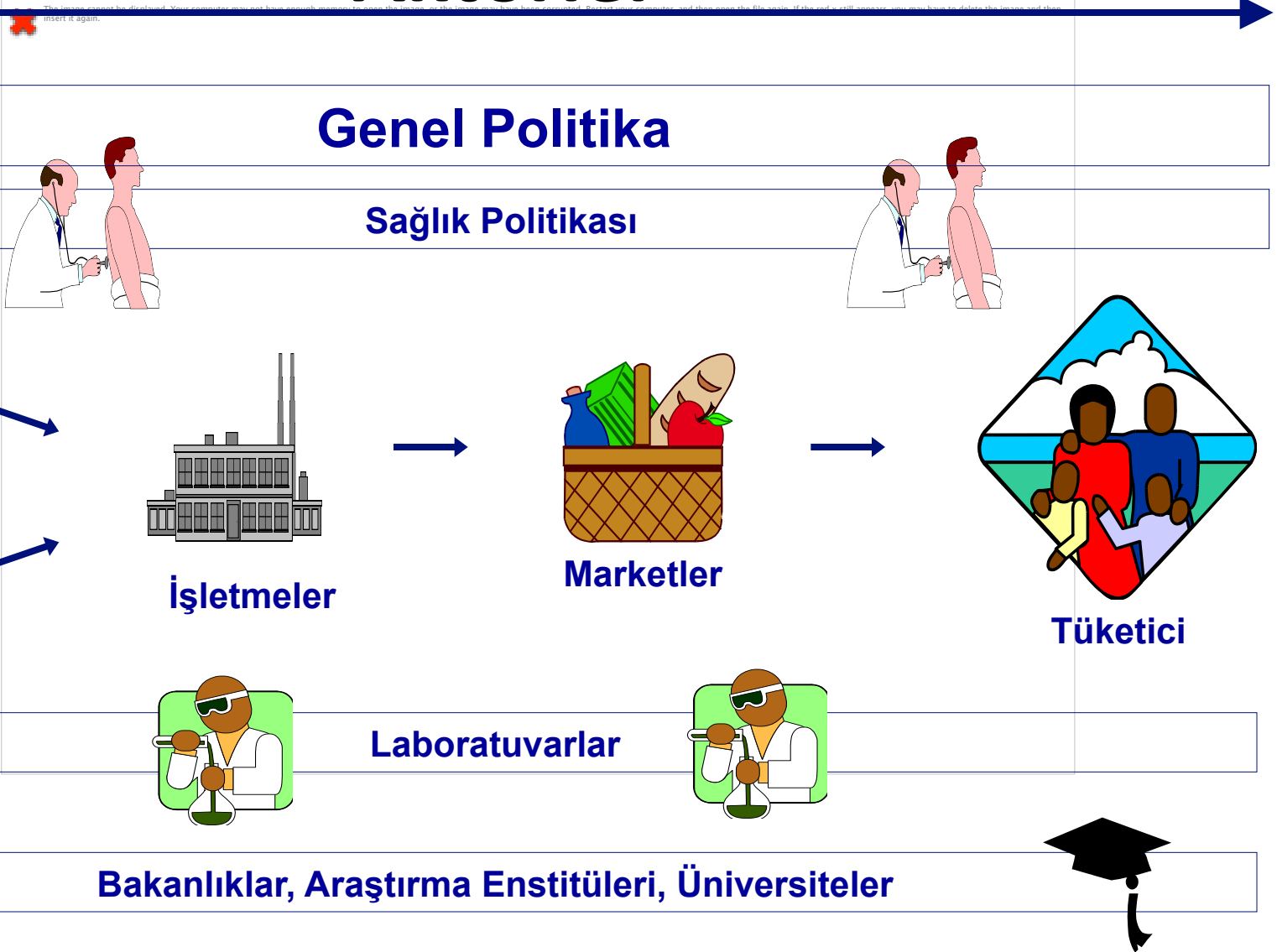
Tüberküloz, Bulaşma (insan)

- **Pastörize edilmeyen Süt ve Süt ürünleri tüketimi**
- **Doğrudan Temas**
- **Solunum**





Programın Uygulamasında Yer alan Aktörler



**Sorularınız ve
Katkılarınız için
Teşekkürler...**

erhana@dr.com

