



KARADENİZ  
TEKNİK ÜNİVERSİTESİ  
Tıp Fakültesi

TİPF

# Karbapenem Dirençli Enterobacteriaceae Bakteriyemisi Olan Hastaların ve Mortaliteyi Etkileyen Faktörlerin Analizi

Fadime Ayvaz, Gürdal Yılmaz

Karadeniz Teknik Üniversitesi Tıp Fakültesi Enfeksiyon Hastalıkları ve Klinik Mikrobiyoloji AD. TRABZON

# Giriş

- Gram negatif bakteriyemi hem hastanede yatan hem de toplumda yaşayan hastalarda yaygın bir sorun haline gelmekte
- Hastaların klinik sonuçları, konakçı ve patojenle ilgili birçok faktöre bağlı değişmekte
- Enfeksiyonun birincil kaynağı ve altta yatan tıbbi durumlar gibi hastalığın akut şiddeti dışındaki klinik değişkenler de gram negatif bakteriyemiye takiben ölümlerle ilişkilendirilmiştir

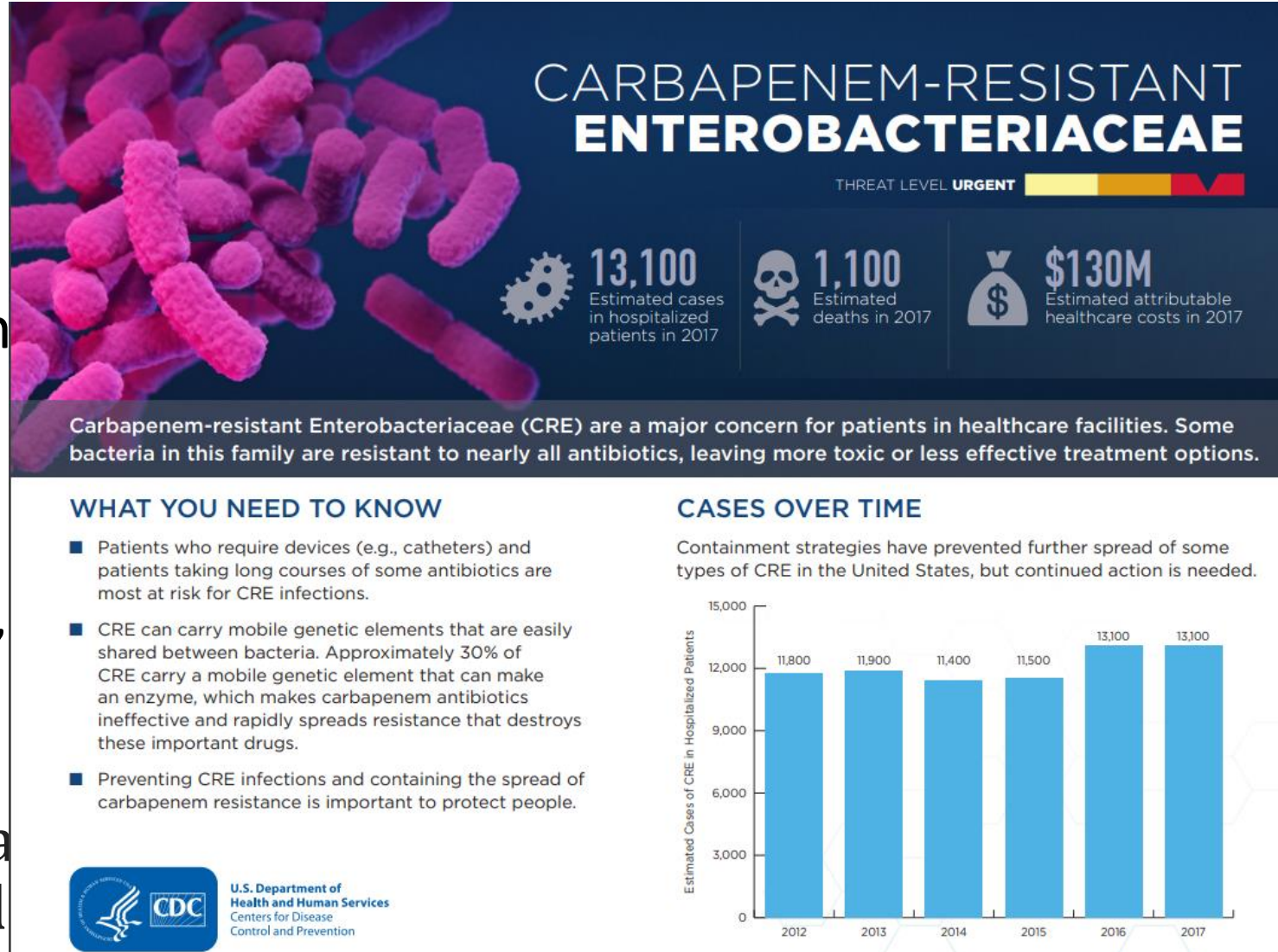
- Doi Y. Treatment Options for Carbapenem-resistant Gram-negative Bacterial Infections. *Clin Infect Dis*. 2019;69(Suppl 7):S565-S575. doi:10.1093/cid/ciz830

- Gram negatif bakterilerde antimikrobiyal direnç paternleri son yıllarda hızla değişmekte
- Yeni, etkili antibiyotiklerin geliştirilmesi ise sınırlı
- Şu anda esas olarak yatan hasta sağlık hizmetleri ortamlarıyla ilişkilendirilse de toplum ortamlarına yayılma potansiyeline sahip
- Bu organizmaların neden olduğu enfeksiyonlar, hastanede yatan hastalar arasında bazı çalışmalarda %50'ye varan yüksek ölüm oranları ile ilişkili bulunmuş

- Karbapenem yayılması durumunda

- KDE CDC'

- Dünya Sağlık Örgütü'ne bildirilen patojenler



İnfüzyon ve  
diş

ve kritik

- Amaç: Çalışmamızda; KDE bakteriyemisi olan hastaların değerlendirilmesi ve mortaliteyi etkileyen faktörlerin belirlenmesi

# Gereç-Yöntem

- Çalışmamızda hastanemizde 1 Ocak 2017-31 Aralık 2021 arasında yatan
- KDE bakteremisi gelişen hastalar
- Retrospektif olarak incelendi

- Analize yalnızca karbapenem dirençli bir izolatın neden olduğu ilk bakteriyemi epizodu dahil edildi
- Hastaların demografik bilgileri, önceden var olan tıbbi durumları, bakteriyemi kaynağı ve kaynak kontrol önlemleri, mikrobiyolojik verileri elektronik tıbbi kayıtlardan toplandı
- Elde edilen tüm verilere tanımlayıcı istatistiksel analiz yapıldı

# Bulgular

- Toplam 88 hastada gelişen KDE atağı belirlendi
- Hastaların yaş ortalaması  $53.8 \pm 26.6$
- %55.7'si erkek, %14.8'i pediatrik yaş grubunda

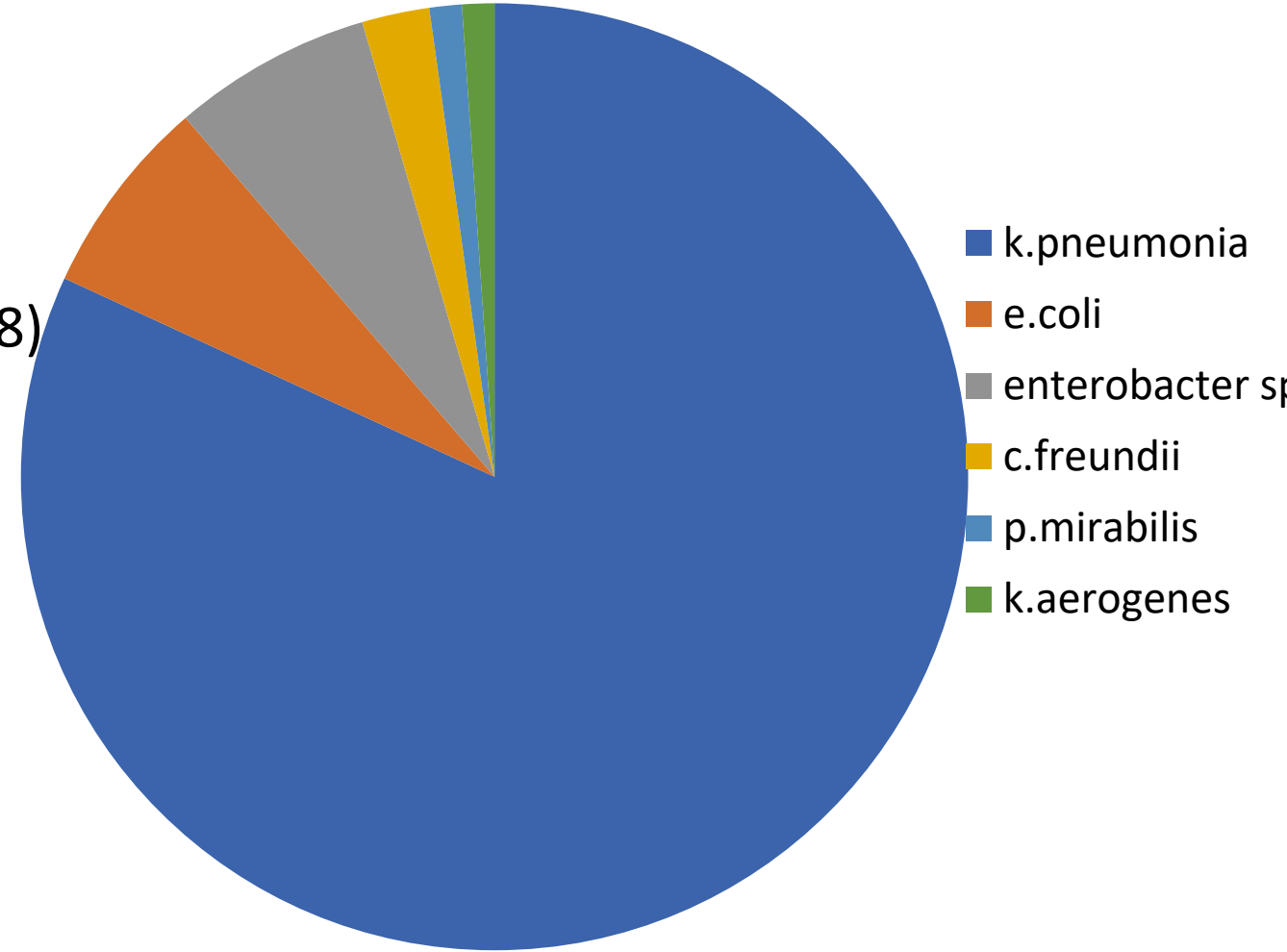


- Hastaların 31(%35.2)'inde acil servis başvurusunda alınan kan kültüründe üreme mevcut
  - Bu hastaların %5.7'si toplumdan gelen
  - Diğer hastalar ise bölgemizdeki diğer hastanelerden sevk edilen veya hastanemizden 1-7 gün önce taburcu edilen hastalar

Risk faktörleri incelendiğinde;

- Hastaların 83(%94.3)'ünde öncesinde geniş spektrumlu antibiyotik kullanma hikayesi varlığı
- 37(%42.0)'sinde ürolojik girişim öyküsü(foley sonda hariç)
- 31(%35.2)'inde ise yoğun bakım ünitesinde yatma en önemli risk faktörü olarak belirlendi

- Üreyen etkenler sırasıyla;
  - *Klebsiella pneumoniae*(n=72;%81.8)
  - *Escherichia coli*(n=6;%6.8)
  - *Enterobacter spp.*(n=6;%6.8)
  - *Citrobacter freundii*(n=2;%2.3)
  - *Proteus mirabilis*(n=1;%1.1)
  - *Klebsiella aerogenes*(n=1;%1.1)



- Bakteriyemi tespit zamanı hastane yatışlarının ortalama  $14.5 \pm 15.8$  gününde
- Hastalardaki 28 günlük mortalite oranı %63.6(n=56)
- Mortaliteyi etkileyen faktörlerde
  - kaynak kontrolünün erken sağlanamaması
  - uygun antimikrobiyal tedavinin gecikmesi en önemli faktörler

# Sonuç

- KDE bakteriyemisinin yönetimi klinisyenler için oldukça zor, hastalar içinse hayati öneme sahip
- Sağ kalımı artırmak için erken kaynak kontrolü, zamanında ve uygun antimikrobiyal tedavi ve yeni antimikrobiyal tedavilerin gelişimine ihtiyaç var

- Teşekkürler