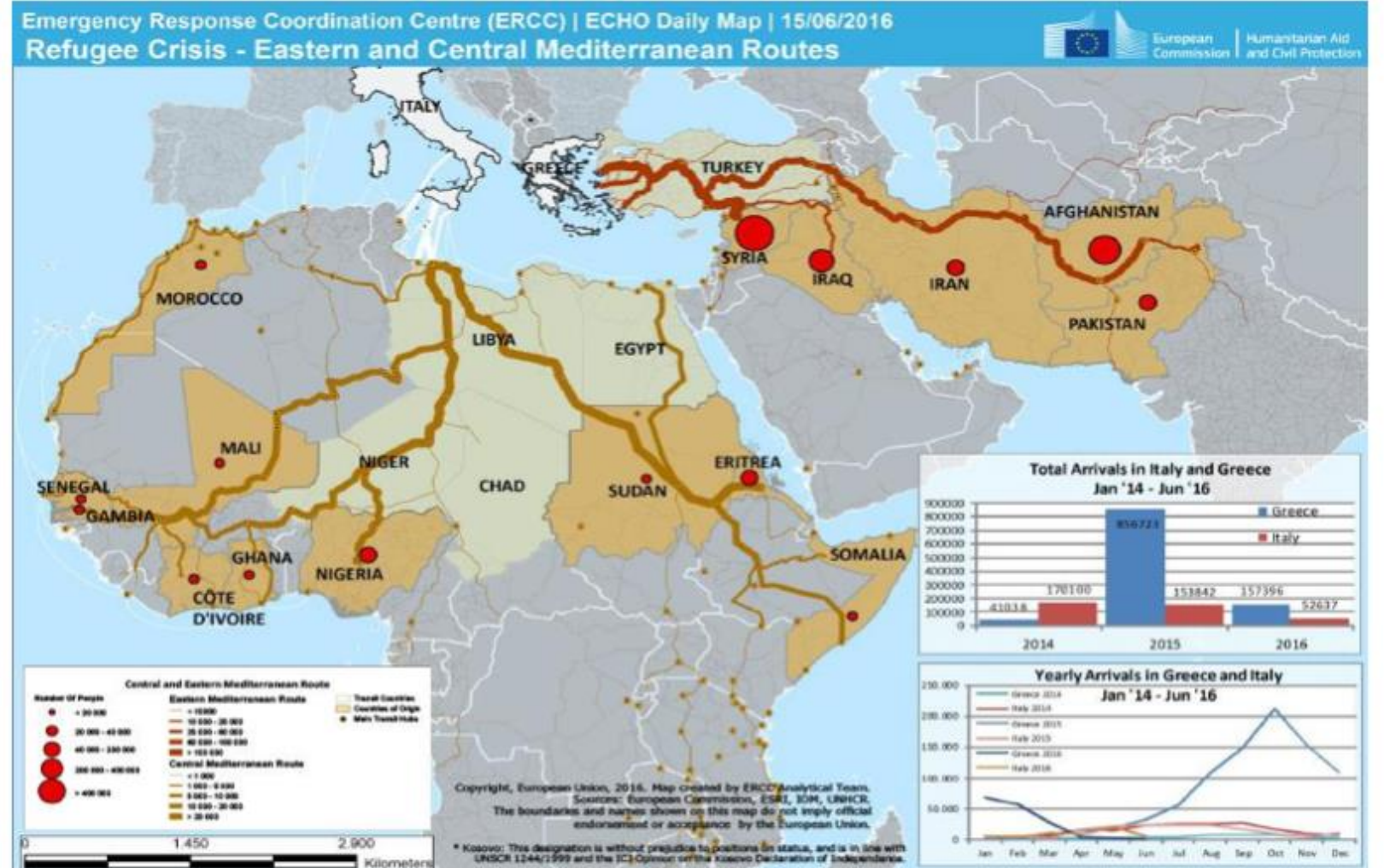


Göçmenlerde Tüberküloz Sorunu

Dr. M. Sezai Taşbakan
Ege ÜTF Göğüs Hast AD

Global Göçmen Sorunu

- Dünya genelinde tahmini göçmen sayısı:
 - 1 milyar
- İç göçmen sayısı:
 - 750 milyon
- Uluslararası göçmen sayısı:
 - 250 milyon



Göçmenlerde Tüberküloz Riski

- Göç veren TB insidansı yüksek ülkeler;
 - Afrika ve Asya kıtasındaki birçok ülke
 - Haiti, Peru, Bolivya
- Göçmenler arasında tüberküloz gelişme risklerini arttıran durumlar;
 - Orijin ülkedeki TB sıklığı
 - Yeni gelinen ülkedeki kalış süresi, tüberküloz kontrol programının önleyici ve tedavi edici etkinliği
 - Göçmenlerin yasal durumu
 - Düzensiz göçmenlerde yaşam koşulları ve sağlık hizmetlerine ulaşım eksikliği



Göçmenlerde Tüberküloz Riski

- Amerika Birleşik Devletleri'nde tüberküloz olguları içinde yabancı ülke doğumluların oranı 1993 yılında %29,5 iken bu oran 2018 yılında %70,2
- Avrupa'da ise tüm olguların %32,7'si yabancı ülke doğumludur
- Kuzey ve Batı Avrupa ülkelerinin 15'indeki olguların %50'sinden fazlası yabancı ülke doğumludur
- İtalya'da yabancı ülke doğumluların TB olguları içindeki oranı 2005 de %44 iken 2014'de %66 olmuştur



Tuberculosis, war, and refugees: Spotlight on the Syrian humanitarian crisis

Mohamad Bachar Ismail, Rayane Rafei, Fouad Dabboussi, Monzer Hamze*

Health and Environment Microbiology Laboratory, Doctoral School of Sciences and Technology, Faculty of Public Health, Lebanese University, Tripoli, Lebanon

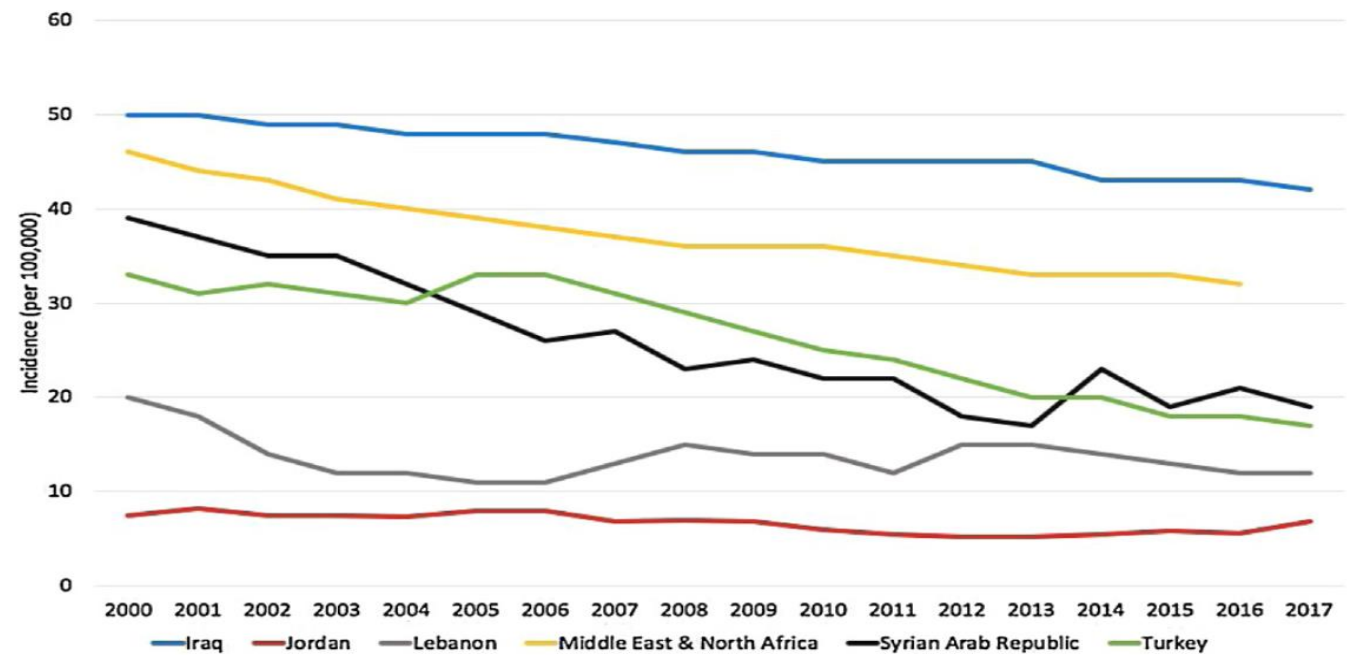


Figure 1. The incidence of TB per 100 000 population (x-axis) by year (y-axis) for Syria and countries surrounding Syria between 2002 and 2017. Iraq had the highest incidence of TB, followed by Syria and Turkey, with lower rates in Jordan and Lebanon.

- 2010 nüfus 5 000 000

Table 2. Trend over time of the number of notified TB cases by origin in Lebanon during the 2010–2016 period.

	2010	2011	2012	2013	2014	2015	2016
Total reported TB cases*	515	498	630	689	682	666	679
National TB cases	344	298	330	341	337	312	321
Non-national TB cases	171	200	300	348	345	354	358
Syrian refugee TB cases**	8***	15	41	106	109	139	147
% of total cases represented by Syrian notified cases	1.6%	3%	6.5%	15.4%	16%	21%	21.6%

Türkiye'de Göçmen Sorunu

Tablo 1 Türkiye'de Sığınmacı, Mülteci ve Göçmen Sayısı, Milyon Kişi, 2005-2020

	2005	2010	2013	2015	2019	2020
Mülteci+Sığınmacı	7.3	16.7	267.0	2753.7	3787.2	3907.8
Göçmen	1316.8	1357.0	1597.9	1592.5	2089.6	2144.2
Toplam	1324.1	1373.7	1864.9	4346.2	5876.8	6052.7
Toplam/Nüfus (%)	1.9	1.9	2.4	5.6	7.1	7.3

Kaynak: UN-DESA (2021)

Suriye

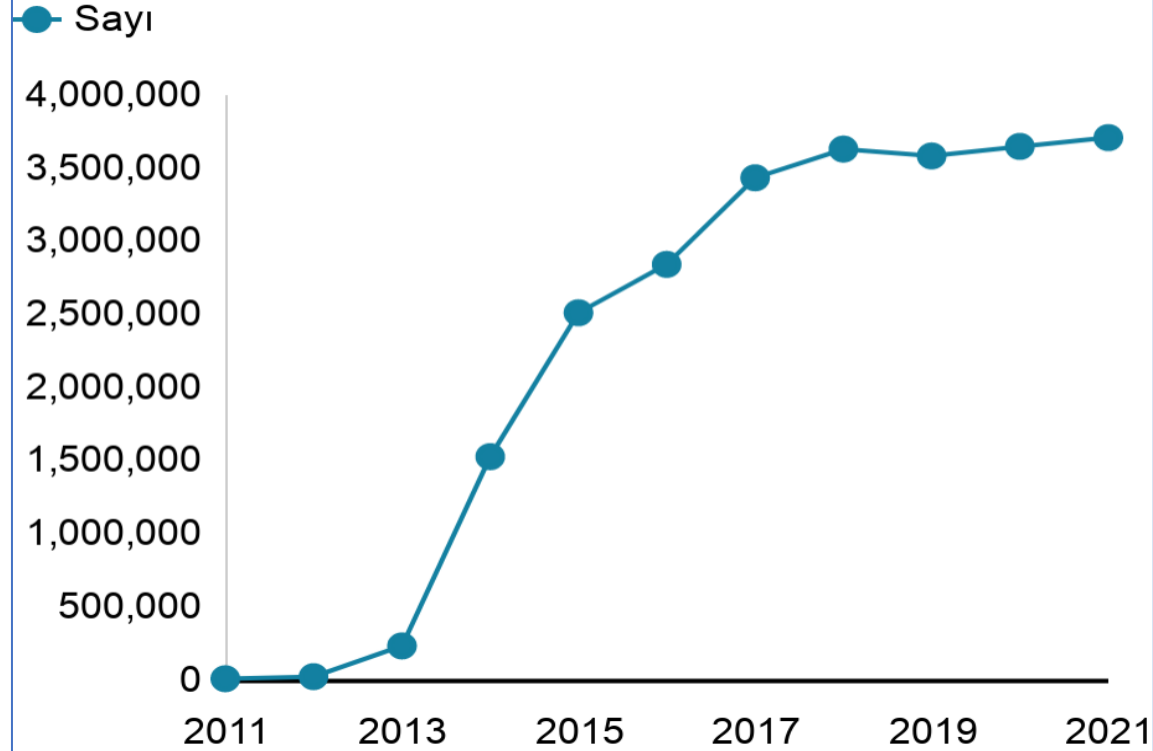
Irak

Afganistan.....

Türkiye'de Göçmen Sorunu

Türkiye'de bulunan kayıtlı Suriyelilerin sayısı

Geçici koruma kapsamındaki Suriyeliler



Kaynak: Göç İdaresi Genel Müdürlüğü

BBC



Türkiye’de Göçmenlerde Tüberküloz

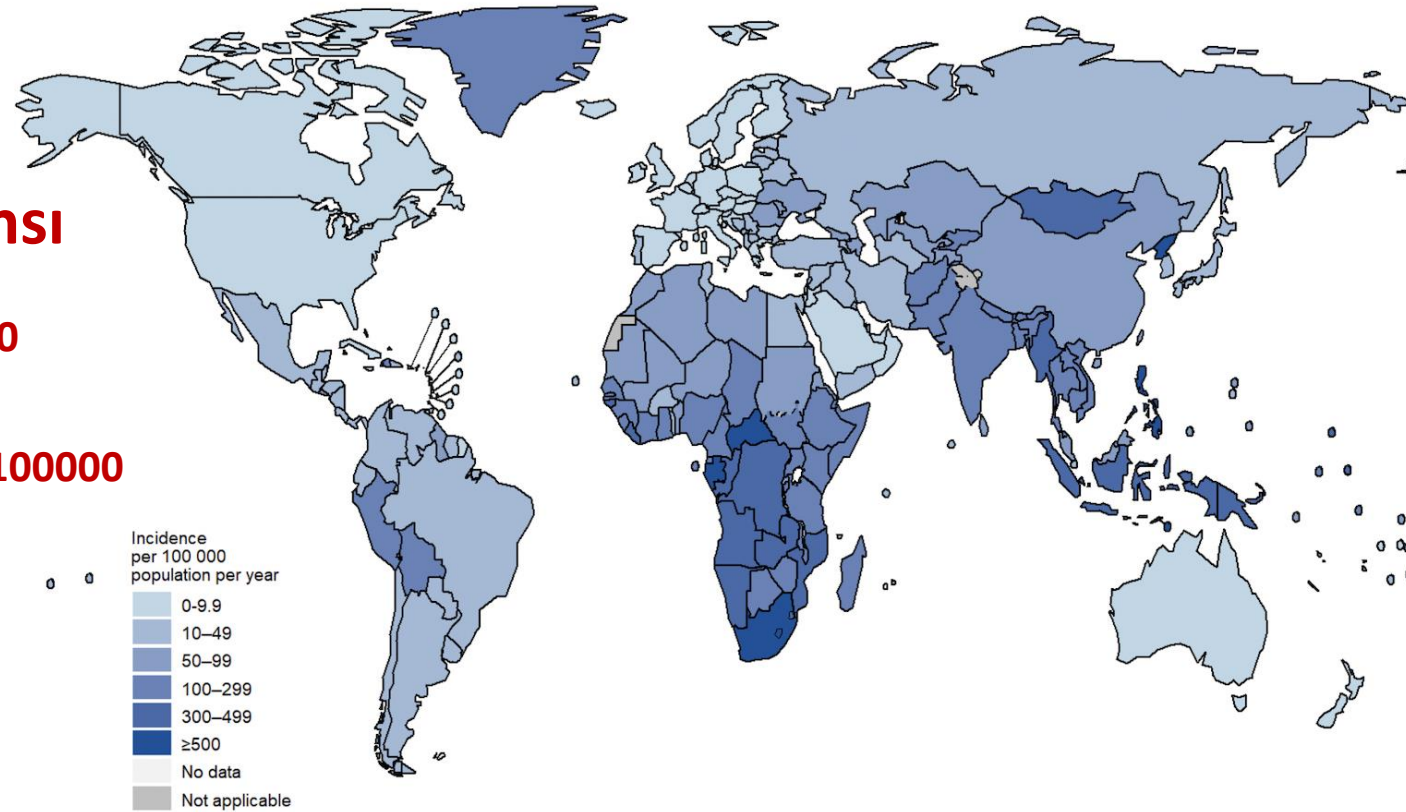
Fig. 2.1.5 Estimated TB incidence rates, 2020

• TB insidansı

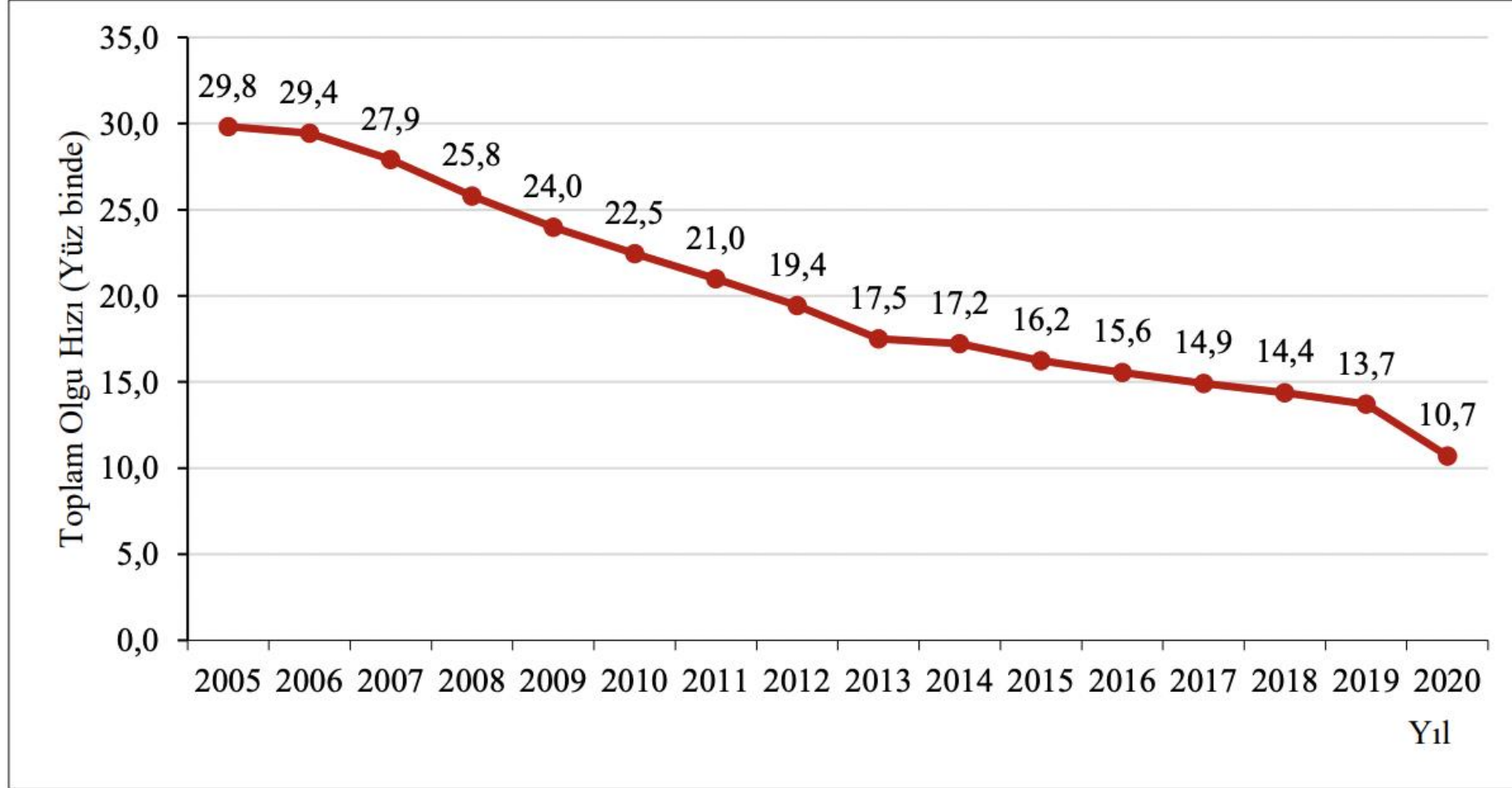
Suriye: 18/100000

Irak: 42/10000

Afganistan: 193/100000



Türkiye'de Göçmenlerde Tüberküloz



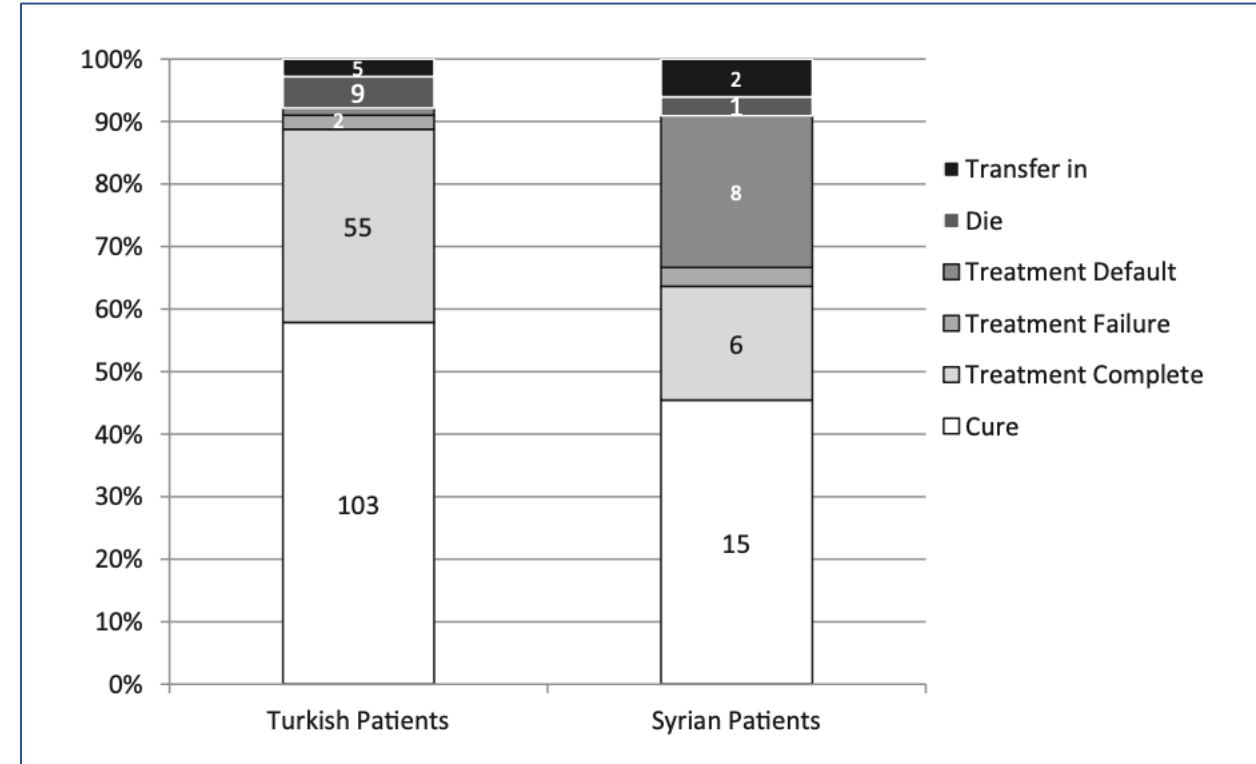
Şekil 4. Türkiye'de Yıllara Göre TB Toplam Olgu Hızı, 2005-2020

Türkiye’de Göçmenlerde Tüberküloz

Table 1 – Distribution of patients with PTB according to years.

Year	Turkish N (% ^a)	Syrian N (% ^a)	Total N (% ^b)
2010	52 (98.1)	1 (0.9)	53 (25.1)
2011	44 (100.0)	–	44 (20.9)
2012	39 (95.1)	2 (4.9)	41 (19.4)
2013	43 (58.9)	30 (41.1)	73 (34.6)
Total	178 (84.4)	33 (15.6)	211 (100.0)

^a Line percent.
^b Column percent.



Doğru S, Döner P. Frequency and outcomes of new patients with pulmonary tuberculosis in Hatay province after Syrian civil war, Indian J Tuberc. (2017), <http://dx.doi.org/10.1016/j.ijtb.2016.11.034>

Türkiye’de Göçmenlerde Tüberküloz

İSTANBUL/TÜRKİYE YÜD HASTA SAYILARI/2005-2017

YIL	TOPLAM OLGU SAYISI		YABANCI ÜLKE DOĞUMLU HASTA				
	Türkiye Olgu Sayısı	İstanbul Olgu Sayısı	Türkiye		İstanbul		İstanbul / Türkiye Oranı
			Toplam YÜD Olgu		Toplam YÜD Olgu		
			Sayı	%	Sayı	%	
2005	20.535	6.336	63	0,3	29	0,5	46
2006	20.526	6.590	118	0,6	60	0,9	50,8
2007	19.694	6.392	139	0,7	50	0,8	36
2008	18.452	6.171	175	0,9	74	1,2	42,3
2009	17.402	5.702	163	0,9	88	1,5	54
2010	16.551	5.211	179	1,1	105	2,0	58,7
2011	15.679	4.898	202	1,3	103	2,1	51
2012	14.691	4.696	261	1,8	110	2,3	42,2
2013	13.409	4.124	491	3,7	170	4,1	34,6
2014	13.378	4.062	809	6,0	327	8,1	40,4
2015	12.772	4.076	872	6,8	341	8,4	39,1
2016	12.417	3.680	904	7,3	407	11,1	45
2017	12.046	3.552	1.107	9,2	490	13,8	44,3

Türkiye’de Göçmenlerde Tüberküloz

TOPLAM TB OLGULARININ DOĞDUĞU ÜLKEYE GÖRE DAĞILIMI, 2005-2018

YIL	DOĞDUĞU ÜLKE						Toplam Olgu Sayısı
	Türkiye		Yabancı Ülke				
			Suriye	Diğer Ülke	Toplam Yabancı Ülke		
	Sayı	%	Sayı	Sayı	Sayı	%	
2005	20.472	99,7	0	63	63	0,3	20.535
2006	20.408	99,4	0	118	118	0,6	20.526
2007	19.555	99,3	0	139	139	0,7	19.694
2008	18.277	99,1	3	172	175	0,9	18.452
2009	17.239	99,1	0	163	163	0,9	17.402
2010	16.372	98,9	2	177	179	1,1	16.551
2011	15.477	98,7	0	202	202	1,3	15.679
2012	14.430	98,2	23	238	261	1,8	14.691
2013	12.918	96,3	177	314	491	3,7	13.409
2014	12.569	94,0	433	376	809	6,0	13.378
2015	11.900	93,2	489	383	872	6,8	12.772
2016	11.513	92,7	508	396	904	7,3	12.417
2017	10.939	90,8	587	520	1.107	9,2	12.046
2018	10.508	89,2	595	683	1.278	10,8	11.786

Türkiye'de Göçmenlerde Tüberküloz

- ÇİD-TB;

- Eski Sovyet ülkelerinden gelen göçmenlerde yüksek oranda ÇİD-TB
- Türkiye doğumlu hastalar içinde ÇİD-TB oranı %3,8 iken bu oran tüm göçmenler içinde %7,9

- Tedavi uyumu;

- Tüberküloz olguları içinde tedavi başarı ve tedaviyi terk oranları Türkiye doğumlularda %85,9 ve %3,2 iken bu oranlar yabancı ülke doğumlular içinde %74,3 ve %12,1'dir.



Türkiye'de Göçmenlerde Tüberküloz

- 2016'da;
 - ÇİD TB;
 - Türkiye doğumlularda %3
 - Suriye doğumlularda %3.7
 - Diğer ülke doğumlularında % 10.4
 - Tedavi başarısı;
 - Türkiye doğumlularda %85.7
 - Suriye doğumlularda %77.3
 - Diğer ülke doğumlularında % 74.9



Türkiye'de Göçmenlerde Tüberküloz

Yıl	Toplam TB Hasta Sayısı	Yabancı Ülke Doğumlu TB Hasta Sayısı	Yabancı Ülke Doğumlu TB Hasta Oranı	Toplam ÇİD-TB Sayısı	Yabancı Ülke Doğumlu ÇİD-TB Sayısı	Yabancı Ülke Doğumlu ÇİD-TB Hasta Oranı
2005	20.535	63	0,3	191	2	1,0
2006	20.526	118	0,6	249	8	3,2
2007	19.694	139	0,7	240	8	3,3
2008	18.452	175	0,9	263	8	3,0
2009	17.402	163	0,9	222	14	6,3
2010	16.551	179	1,1	250	10	4,0
2011	15.679	202	1,3	262	18	6,9
2012	14.691	261	1,8	291	31	10,7
2013	13.409	491	3,7	228	29	12,7
2014	13.378	809	6,0	253	39	15,4
2015	12.772	872	6,8	230	30	13,0

Türkmenistan
Özbekistan
Azerbaycan
Gürcistan

Göçmenlerde TB Taraması

- Amerika, İngiltere, Fransa gibi bazı ülkeler göçmenlerin geldiği ülkede, göçten önce tarama yapmaktadır
- Akciğer grafisi ve/veya tüberkülin testi
- Maliyet etkinlik?
- Türkiye'de göçmenlerde rutin TB taraması yoktur
- Rutin TB taraması Gerekli mi?
 - **Gaziantep-Karkamış ve Adana-Sarıçam kampları**
 - Mobil tarama ekipleri
 - Mayıs-Haziran 2013'te **10.689** kişi tarandı
 - Pulmoner TB 2 olgu (**18,7/100000**)



Sonuçlar

- Global olarak göçler insan sağlığını olumsuz etkilemektedir
- Yüksek TB insidanslı ülkelere düşük TB insidanslı ülkelere göç
Global olarak TB kontrolünü olumsuz etkilemektedir
- Düşük TB insidanslı ülkelerde yabancı uyruklu TB olgu sayısı artmaktadır

Sonuçlar

- Türkiye'de yabancı uyruklu TB olgu sayısı son yıllarda artmıştır
- Olguların çoğunu Suriye doğumlular oluşturmaktadır
- Bu artış ülkemizdeki Suriye doğumluların sayısının artışına paraleldir
- Yüksek TB insidanslı ülkelerden gelen göçmenler ile ilgili veri sınırlıdır

- Ancak;
- Yüksek TB insidanslı ülkelerden olan göçlere
- Yabancı uyruklu hastaların tedavi uyumunun düşük olmasına
- ÇİD TB olgu sayısı artışına dikkat edilmelidir



TEŞEKKÜRLER...