



HIV ile yaşıyan bireylerde COVID-19 aşı tercihi ve COVID-19 riski normal popülasyondan farklı mı?

Çağlayan Merve Ayaz, Aliye Baştuğ*

*Sağlık Bilimleri Üniversitesi

Ankara Şehir Hastanesi

Enfeksiyon Hastalıkları Kliniği 2021

GİRİŞ



- COVID-19 pandemisi tüm dünyada etkisini devam ettirmesine rağmen aşı uygulaması ile birlikte kontrol edilebilir bir hal almıştır

- COVID-19 bazı hastalarda daha ağır seyredebilmektedir

World Health Organization. COVID-19 advice for the public: Getting vaccinated. <https://www.who.int/emergencies/diseases/novel-coronavirus-2019/covid-19-vaccines/advice>

- HIV ile yaşayan bireyler de (HİYB) ağır hastalık riskinin daha

Centers for Disease Control and Prevention. COVID-19 and HIV. <https://www.cdc.gov/hiv/basics/covid-19.html>.

GİRİŞ

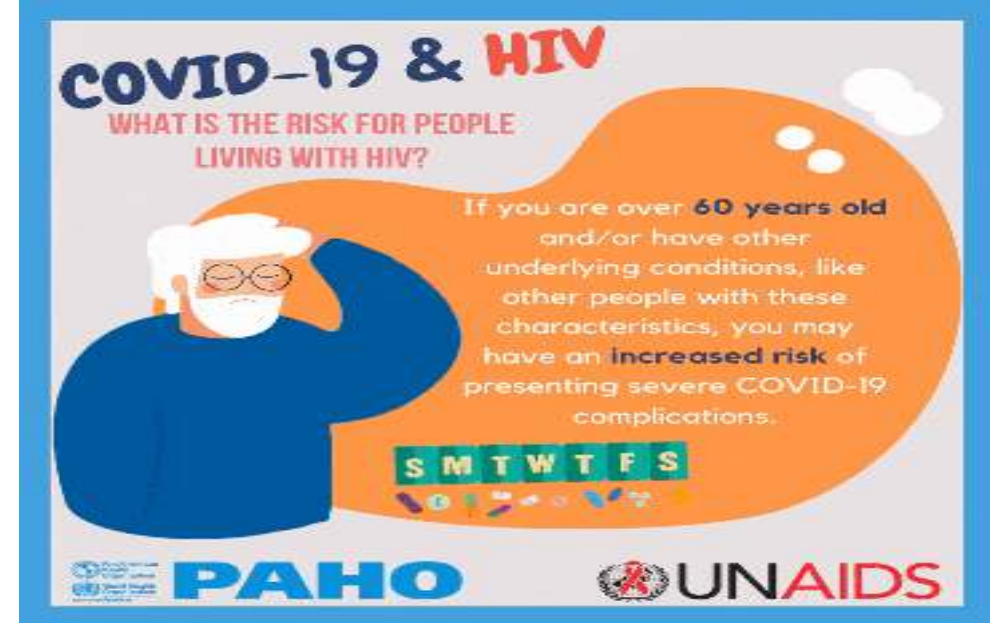
- HIYB’de COVID-19 aşıları güvenli ve etkindir
- Pandemi ile birlikte HIYB’in takiplerinde ve SARS CoV-2’ye karşı aşılamanın önemi ile ilgili bilgilendirmelerinde aksamalar olduğu bilinmektedir

World Health Organization. COVID-19 advice for the public: Getting vaccinated.

<https://www.who.int/emergencies/diseases/novel-coronavirus-2019/covid-19-vaccines/advice>

Centers for Disease Control and Prevention. COVID-19 and HIV. <https://www.cdc.gov/hiv/basics/covid-19.html>.

GİRİŞ



- Çalışmamızın amacı, HİYB'in COVID-19 geçirme öyküsü, aşılama oranları, aşı tercihleri ve CD4 hücre sayısı ile aşı tercihi arasındaki ilişkiyi araştırmak ve normal popülasyon ile karşılaştırmaktır

YÖNTEM

- Ankara Şehir Hastanesi Enfeksiyon Hastalıkları Kliniği'nde takipli HİYB ile
- Çalışma 1 Ekim 2021 itibariyle sonlandırılmış olup o dönem güncel önerileri doğrultusunda;
- **Tam doz aşılama;** iki doz mRNA aşısı veya 3 doz inaktif aşı yapılmış olması veya 2. doz inaktif aşı üzerinden 3 ay geçmemiş
- sayıları hastane verileriyle karşılaştırılarak kaydedilmiştir

Karakteristik	HIV ile yařayan bireyler (n=163) (n, %)	Kontrol grubu (n=163) (n, %)	<i>p deęeri</i>
Yař (yıl, standart sapma) ✓	46.69 ± 13.72	46.69 ± 13.72	1.0
Cinsiyet (erkek) ✓	142 (87.1)	142 (87.1)	1.0
Ařı öyküsü (tek doz) ✓	136 (83.5)	139 (85.3)	0.76
Ařı öyküsü (≥ çift doz) ✓	121 (74.2)	121 (74.2)	1.0
Tam doz ařılama ✓	108 (66.3)	105 (64.4)	0.73
COVID-19 ařı tercihi (mRNA ařısı)	103 (75.7)	105 (75.5)	1.0
Tam doz ařı öncesi COVID-19 öyküsü	29 (17.8)	31 (19.0)	0.78

Karakteristik	HIV ile yařayan bireyler (n=163) (n, %)	Kontrol grubu (n=163) (n, %)	<i>p deęeri</i>
Ařısız (n=51)	27 (16.6)	24 (14.7)	1.0
Ařısız grupta COVID 19 öyküsü	4 (14.8)	7 (29.2)	0.21

BULGULAR

- CD4+ hücre sayısı < 200 hücre/mm³ olan HIYB sayısı 13 (%8.0);
- Bunların 11' i (%84.6) tam doz aşılanmış

9'u (%69.2) mRNA aşısı

2'si (%15.4) inaktif aşı

2'si (%15.4) aşısız

SONUÇ ve ÖNERİLER

- 1 Ekim itibari ile Türkiye nüfusunun %64'ünün 1. doz; %53.1'inin ise tüm aşı dozlarını tamamladığı bildirilmiştir*



- Bu oranlarla karşılaştırıldığında çalışmamızdaki HIV(+) bireylerin bilgilendirildiği ve iletişim kurduğu bir derneğin sosyal medya üzerinden yaptığı bir anket
- Avrupa sonuçlarına göre oranlarımızda oranın ülkemizde %71.4 arasında

*<https://covid19asi.saglik.gov.tr/>

EACS 2021

14.4

arasında

SONUÇ ve ÖNERİLER

- Aşılama oranı ve aşı tercihleri HIYB ve kontrol grubunda benzer

Çalışmamızda sekonder kazanımlarımız;

- Pandemi döneminde de düzenli takip ve tedavinin öneminin vurgulanması
 - COVID-19 bulaş ve korunma yollarının hatırlatılması
 - Eksik aşıllı hastalara aşı önerisinde bulunulması
-

SONUÇ ve ÖNERİLER

- 37 ülkenin katılımı ile yayınlanan WHO raporunda* (Türkiye dahil değil) COVID-19 nedeni ile hastaneye yatırılan HIYB'de mortalite %23.1 olup aşılamanın en etkili korunma aracı olduğu vurgulanmaktadır
- Poliklinik başvurularında tüm bireylerin maske, mesafe ve hijyen kurallarına ek olarak aşılamanın gerekliliği konusunda bilgilendirilmesi önem arz etmektedir

<https://www.who.int/news/item/15-07-2021-who-warns-that-hiv-infection-increases-risk-of-severe-and-critical-covid-19>

TEŐEKKÜRLER

