

# **Covid 19 olgularının hastaneye başvuruları ve takipleri sırasında rol alan birimler ve yaşanan bazı sorunlar**

**Doç. Dr. Selma Tosun  
SBÜ İzmir Bozyaka EAH (SUAM)**

# Sunum içeriđi

- \*Katılımcı hastane, baştan beri pandemi hastanesi miydi ?
- \*Triaj biriminde hangi branşlardaki hekimler görev yaptı ?
- \*Pandemi servislerinde hangi branşlardaki hekimler nöbet tuttu?
- \*PCR örneklerini kim/ler aldı
- \*Covid 19 ön tanısıyla hastaneye yatırılması gereken hastaların yatış kararını kim/ler verdi ?
- \*Taburculuk sonrası hastaların başvuracağı bir Covid kontrol polikliniđi var mıydı ?
- \*Sađlık alıřanlarının izlendiđi ayrı bir Personel Covid polikliniđi var mıydı ?

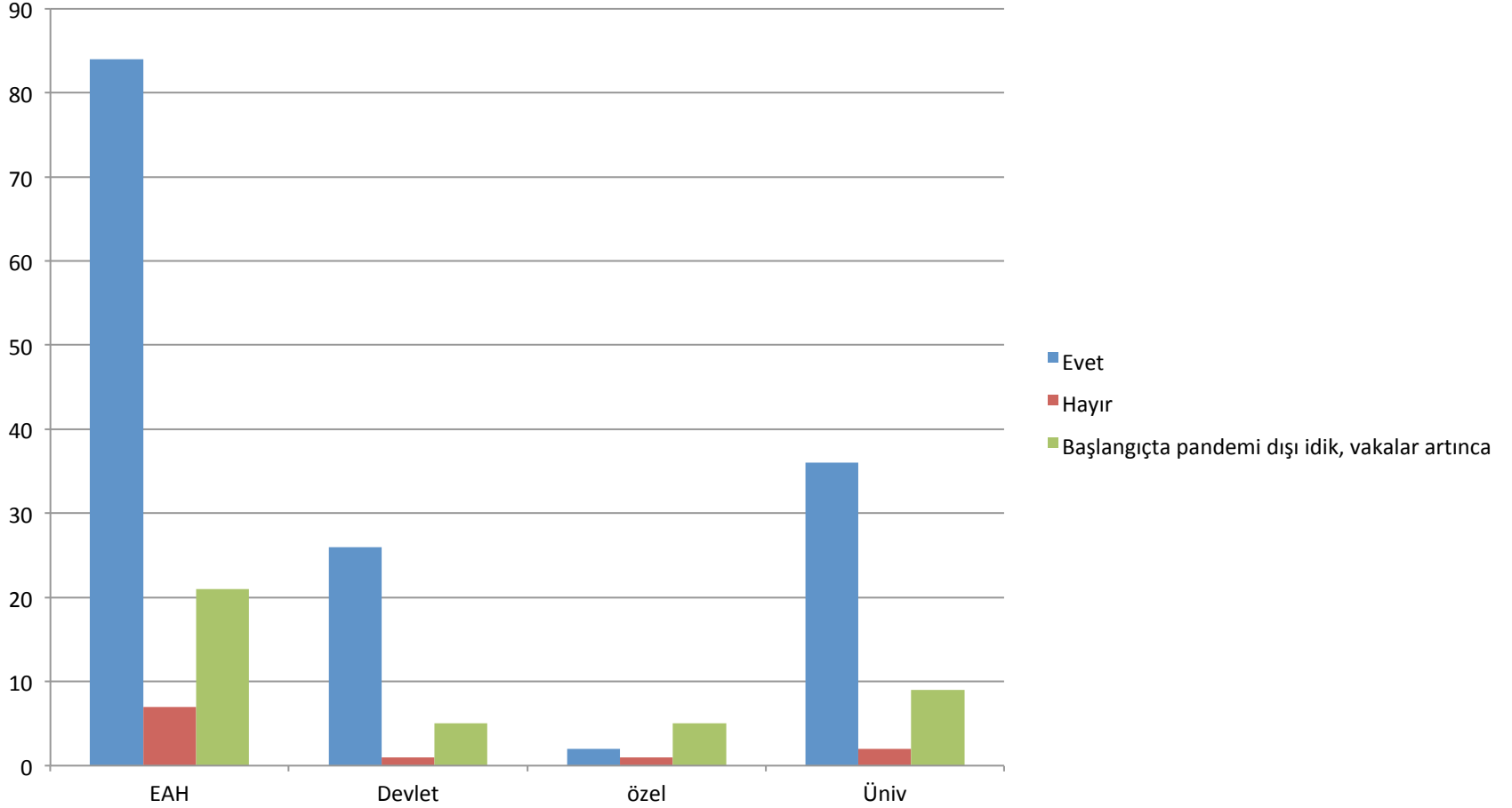
## Anket sorularını yanıtlayan hastaneler (n:200)

Eđitim ve Arařtırma hastanesi	112 (%56)
Üniversite Hastanesi	47 (%23.5)
Devlet Hastanesi & Şehir Hastanesi	32 (%16)
Özel hastane	9 (%4.5)

## Pandemi başlangıcından beri pandemi hastanesi olarak mı çalıştınız ?

<b>Evet</b>	<b>147 (%73.5)</b>
<b>Hayır</b>	<b>11 (%5.5)</b>
<b>Başlangıçta pandemi dışı iken vakalar artınca pandemi hastanesi olanlar</b>	<b>42 (%21)</b>

# Pandemi başlangıcından beri pandemi hastanesi olarak mı çalıştınız ?



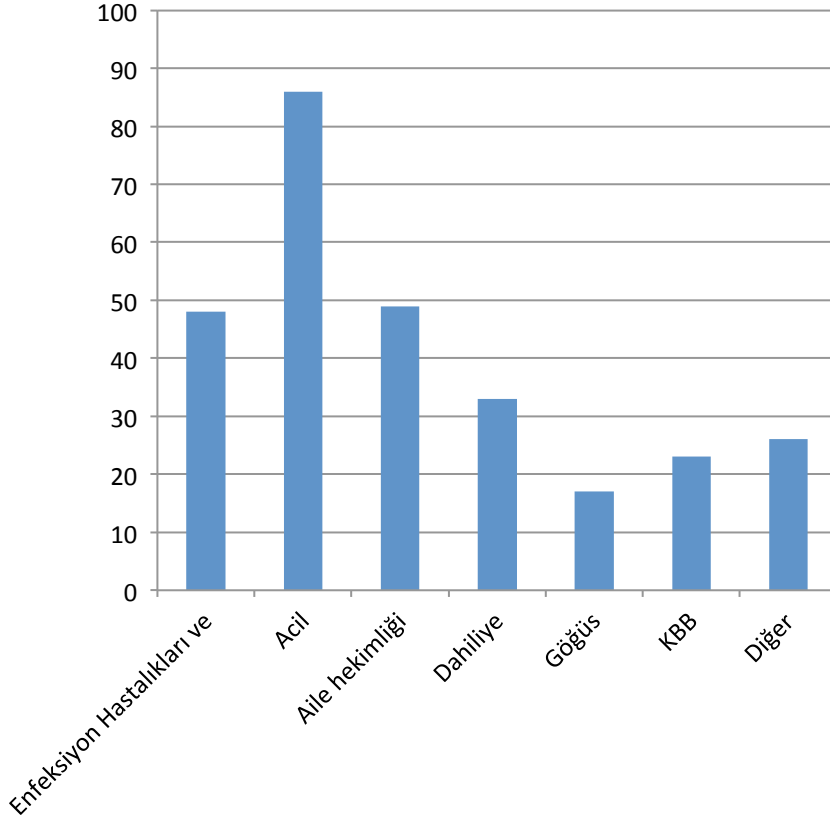
# Acil triajda hangi branşlardaki hekimler çalıştı ?

Acil	Enfeksiyon Hastalıkları ve Klinik Mikrobiyoloji	Aile hekimliği	Dahiliye	Çeşitli branşlar	KBB	Göğüs
334	172	168	166	148	118	92
<b>%85.6</b>	%44	%43	%42.5	%37.9	%30	%23.6

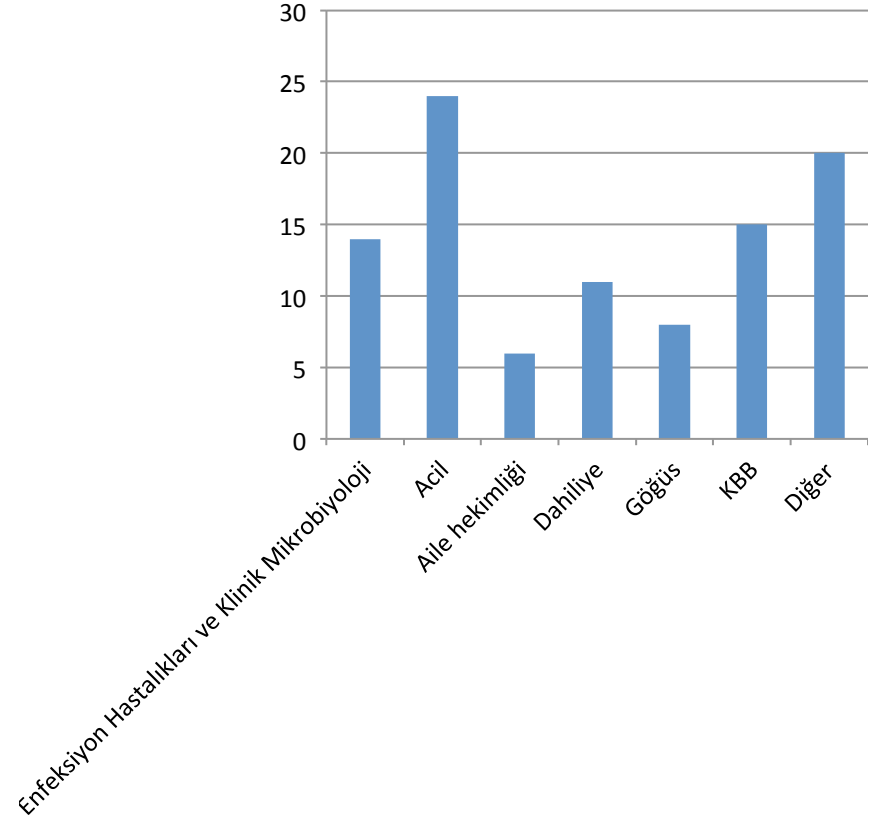
# Acil triajda hangi branşlardaki hekimler çalıştı ?

## (Kurumlara göre)

### Eğitim ve Araştırma Hastanesi

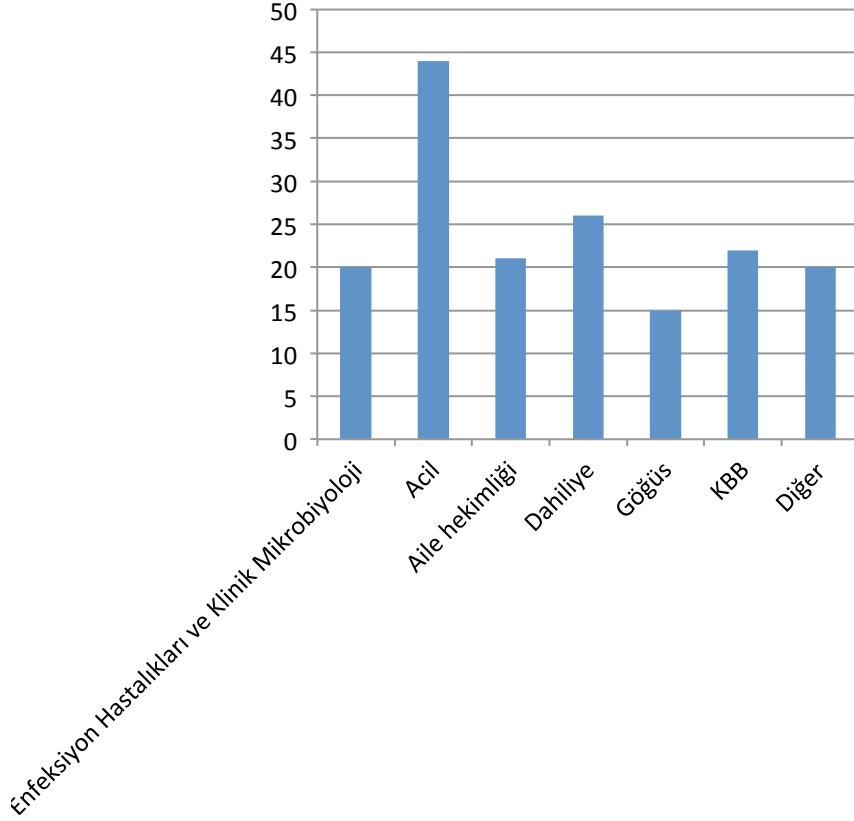


### Devlet & Şehir hastanesi

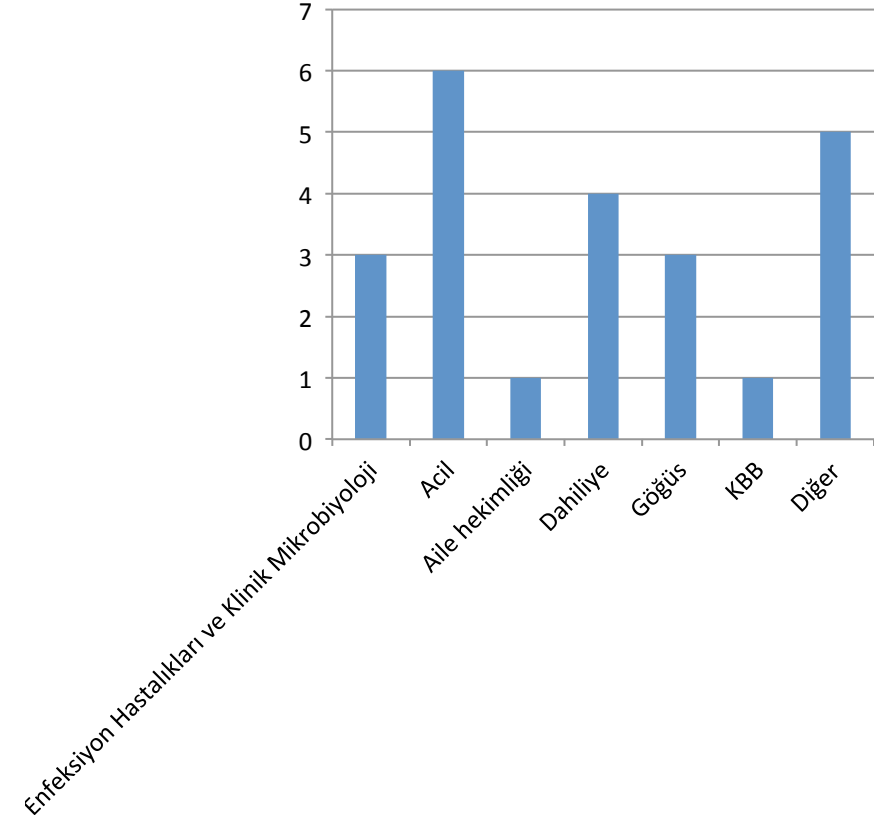


# Acil triajda hangi branşlardaki hekimler çalıştı ? (Kurumlara göre)

## Üniversite hastanesi



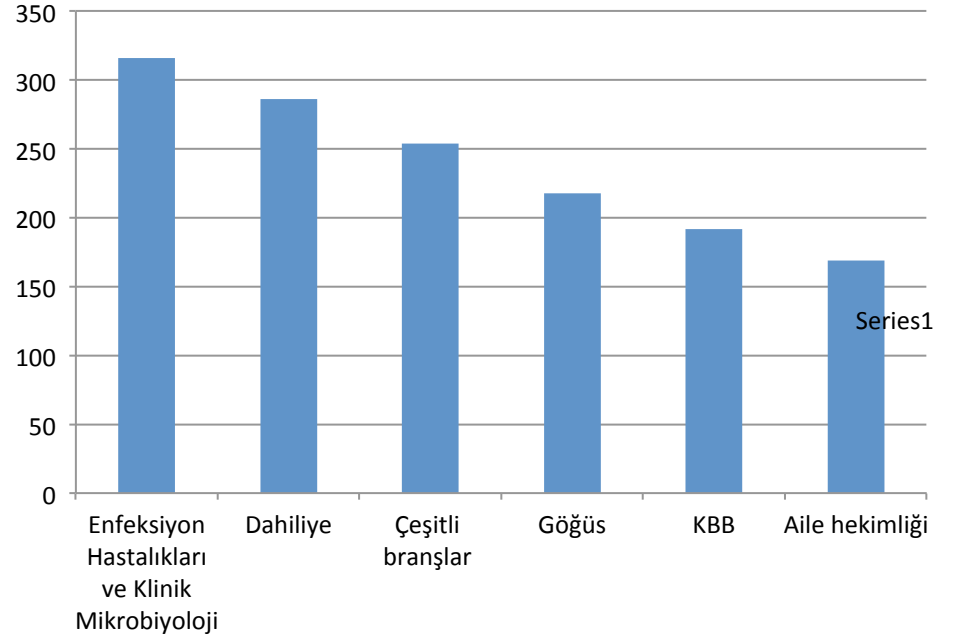
## Özel hastane





# Pandemi nöbeti tutan branşlar

Enfeksiyon Hastalıkları ve Klinik Mikrobiyoloji	Dahiliye	Çeşitli branşlar	Göğüs	KBB	Aile hekimliği
316 (%22)	286 (%19.9)	254 (%17.7)	218 (%15.2)	192 (%13.3)	169 (%11.8)

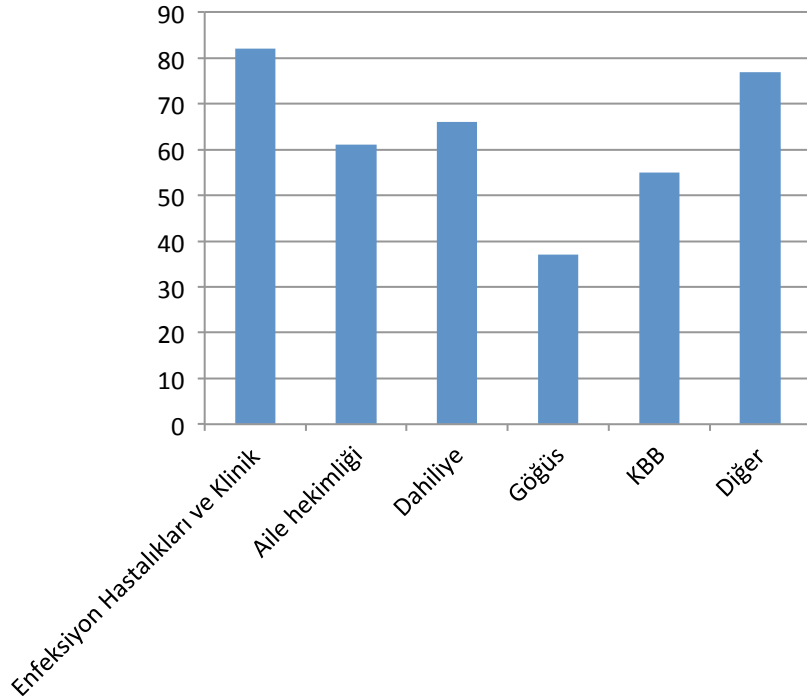


## Pandemi nöbeti tutan branşlar (Kurum özelliğine göre)

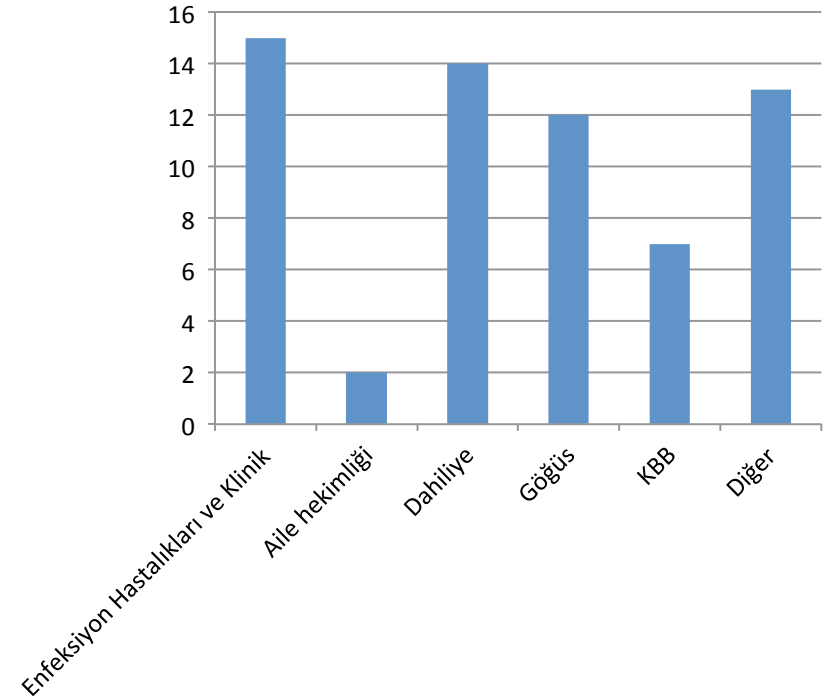
Kurumlar	Enfeksiyon Hastalıkları ve Klinik Mikrobiyoloji	Aile hekimliği	Dahiliye	Göğüs	KBB	Diğer	Toplam
Eğitim ve Araştırma Hastanesi	82 (%21.6)	61 (%16)	66 (%17.4)	37 (%9.7)	55 (%14.5)	77 (%20.3)	378
Devlet &Şehir hastanesi	15 (%23.8)	2 (%3.1)	14 (%22.2)	12 (%19)	7 (%11.1)	13 (%20.6)	63
Üniversite hastanesi	36 (%21.4)	16 (%9.5)	33 (%19.6)	33 (%19.6)	18 (%10.7)	32 (%19)	168
Özel hastane	6 (%30)		6 (%30)	6 (%30)		2 (%10)	20
	139	79	119	88	80	124	629

# Pandemi nöbeti tutan branşlar (Kurum özelliğine göre)

## Eğitim ve Araştırma Hastanesi

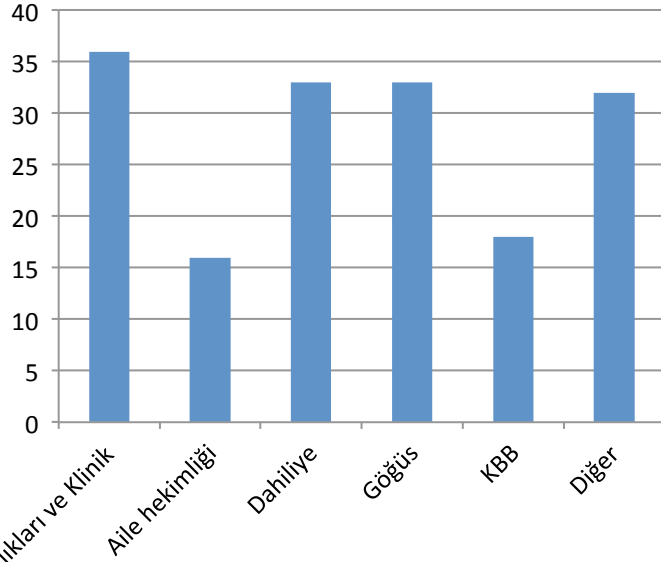


## Devlet & Şehir hastanesi

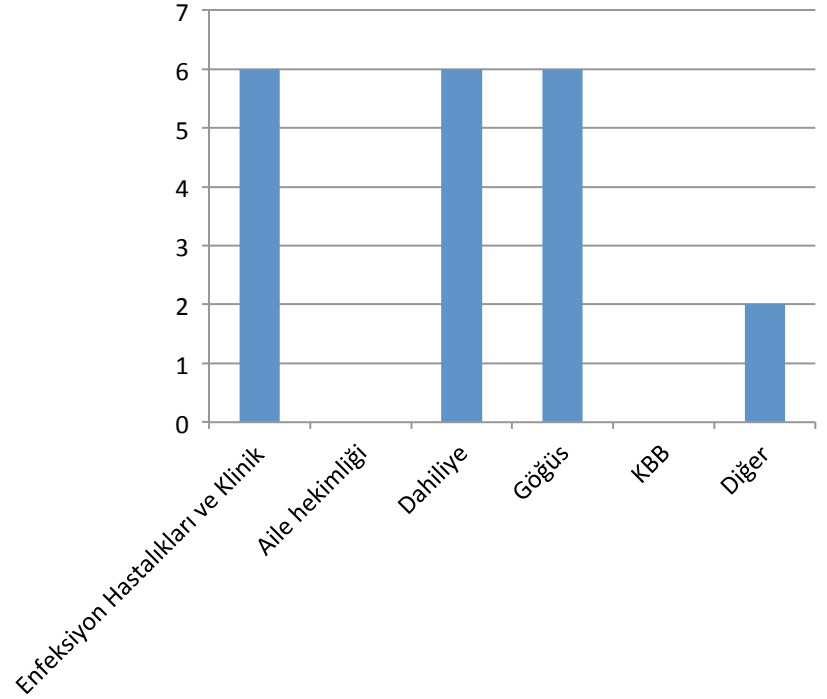


# Pandemi nöbeti tutan branşlar (Kurum özelliğine göre)

## Üniversite hastanesi

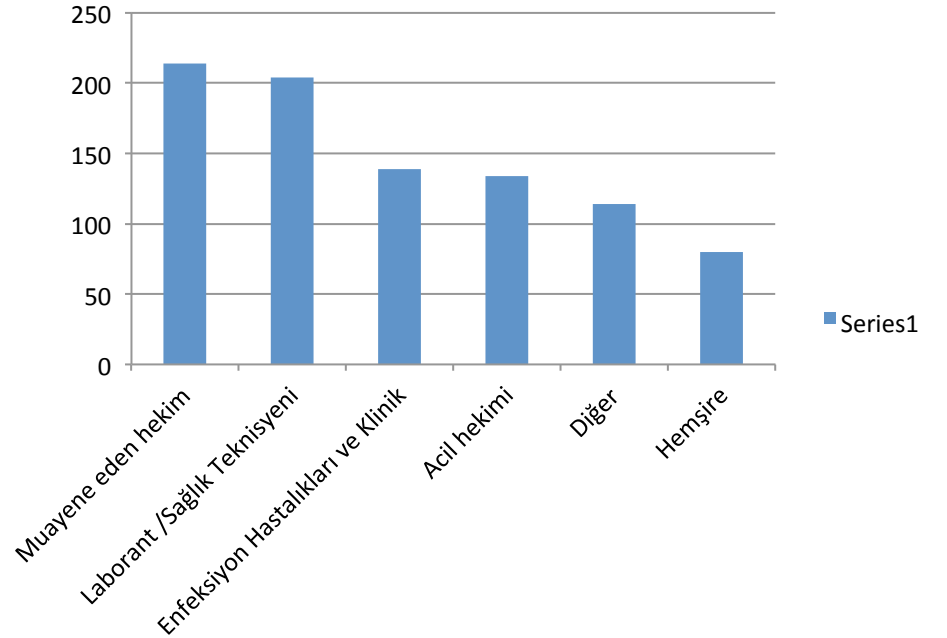


## Özel hastane



# PCR örneklerini kim/ler alıyor ?

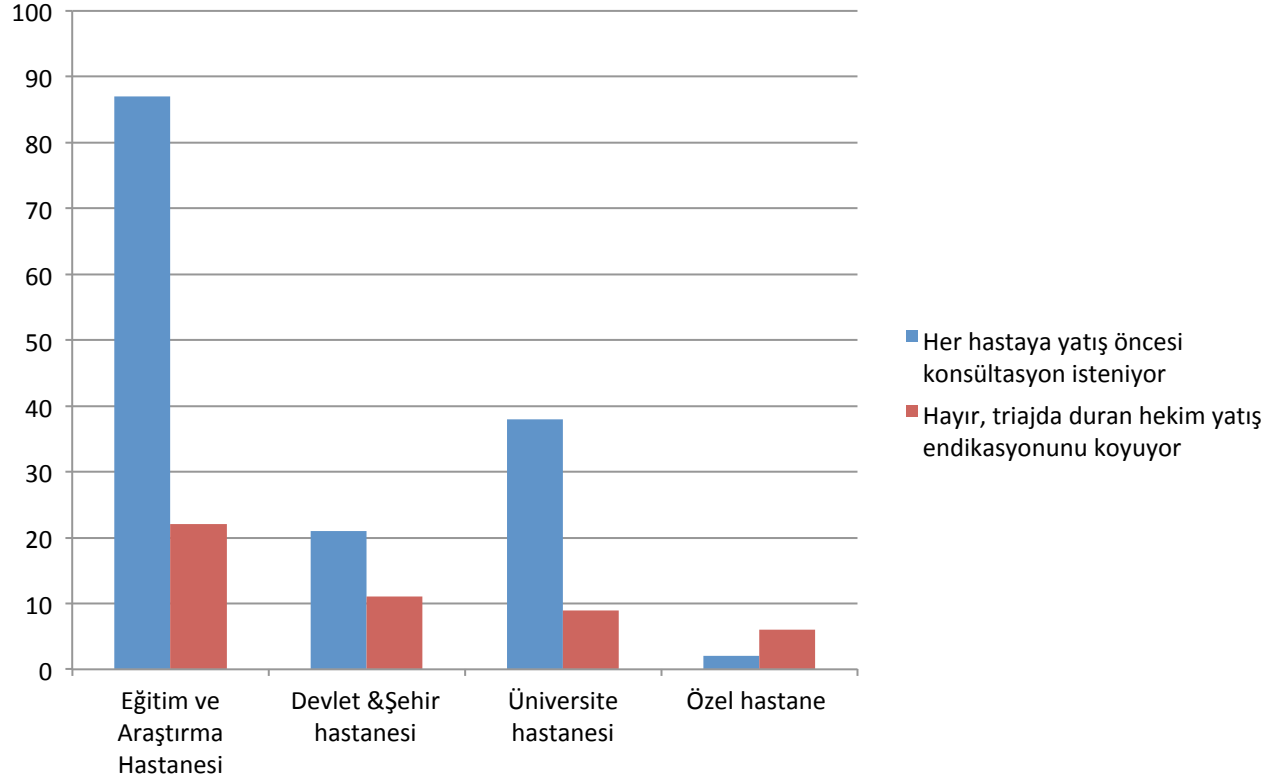
Muayene eden hekim	Laborant / Sağlık Teknisyeni	Enfeksiyon Hastalıkları ve Klinik Mikrobiyoloji hekimi	Acil hekimi	Diğer	Hemşire
214	204	139	134	114	80
%24.1	%23	%15.7	%15.1	%12.9	%9



# Yatış öncesi Enfeksiyon Hastalıkları uzmanından konsültasyon istenme durumu

Yatışta konsültasyon isteme durumu	Eğitim ve Araştırma Hastanesi	Devlet &Şehir hastanesi	Üniversite hastanesi	Özel hastane	Toplam
Her hastaya yatış öncesi konsültasyon isteniyor	87 (%58.8)	21 (%14.1)	38 (%25.6)	2 (%1.3)	148
Hayır, triajda duran hekim yatış endikasyonunu koyuyor	22 (%45.8)	11 (%22.9)	9 (%18.7)	6 (%12.5)	48

# Yatış öncesi Enfeksiyon Hastalıkları ve Klinik Mikrobiyoloji hekiminden konsültasyon istenme durumu



# Covid kontrol polikliniđi var mı ?

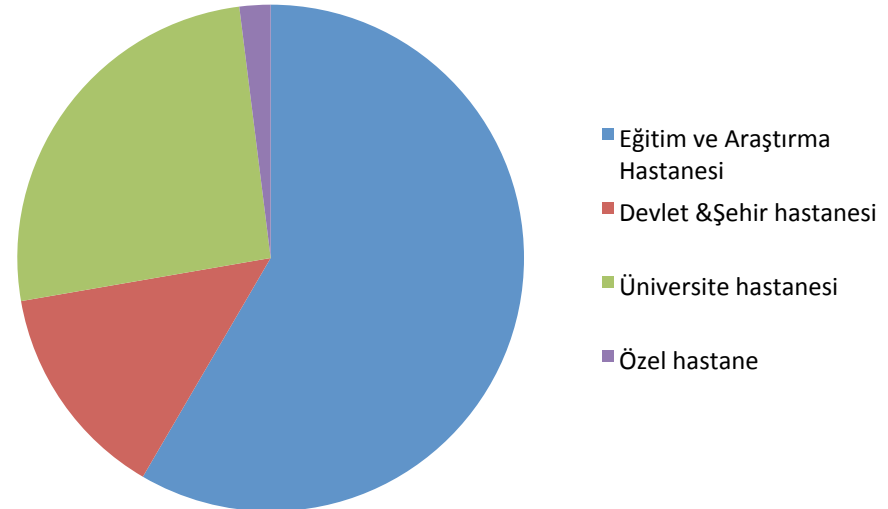
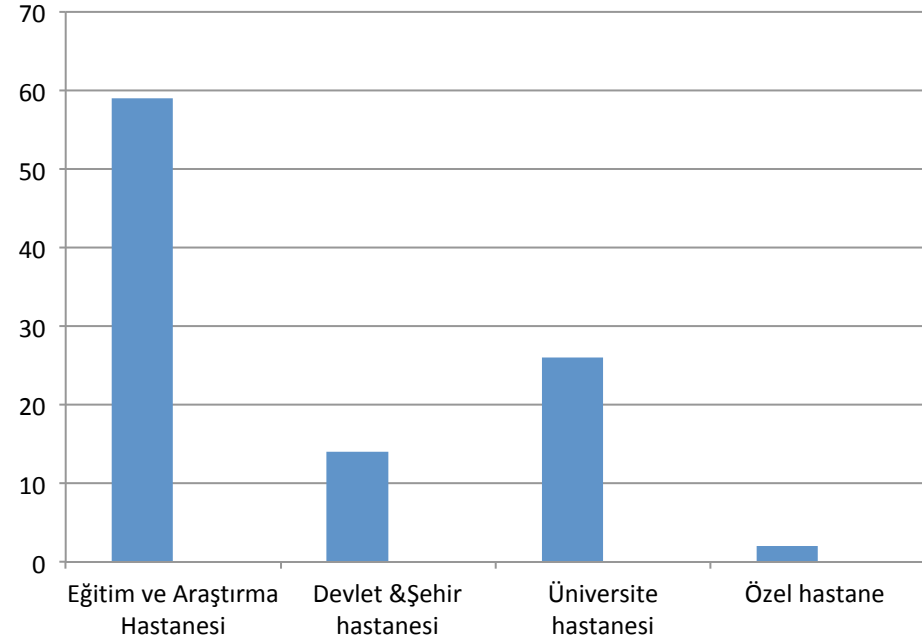
## (Var diyenler)

Eđitim ve Arařtırma Hastanesi	Devlet & Őehir hastanesi	Üniversite hastanesi	Özel hastane
78 (%56)	11 (%8)	48 (%35)	1 (%0.7)



Kurumlar	Enfeksiyon Hastalıkları ve Klinik Mikrobiyoloji	Göğüs hekimi	Aile hekimliği	Diğer hekimler	<b>Covid Kontrol polikliniği yok</b>	Yanıt yok
Eğitim ve Araştırma Hastanesi (n:112)	<b>41</b> <b>(%52.5)</b>	14 (%18)	11 (%14)	12 (%15.5)	<b>53</b>	4
Üniversite hastanesi (n: 47)	<b>17</b> <b>(%35.5)</b>	16 (%33.3)	6 (%12.5)	9 (%18.7)	<b>21</b>	3
Devlet &Şehir hastanesi (n:32)	3(%60)	2 (%40)			<b>15</b>	20
Özel hastane (n:9)		1			<b>8</b>	

# Covid kontrol polikliniđi olan hastaneler



# Sađlık alıřanları iin ayrı bir Covid izlem polikliniđi var mı ?

200 merkezden yedisi yanıt vermemiř (2 üniversite, 4 EAH, 1 řehir hastanesi)

Yanıt verenlerden

103 merkez (**%53.4**)**YOK** demiř

90 merkez (**%46.6**)**VAR** demiř

## Saęlık alıřanları iin ayrı bir Covid izlem poliklinięi var mı ?

Kurumlar	Saęlık alıřanı Covid poliklinięi yok	Var
Eęitim ve Arařtırma Hastanesi (n:112)	45 (%41.6)	<b>63 (%58.4)</b>
Devlet hastanesi (n:20)	<b>16 (%88.9)</b>	2 (%11.1)
İle Devlet hastanesi (n: 8)	<b>8 (%100)</b>	0
řehir hastanesi (n:4)	1 (%25)	<b>3 (%75)</b>
Üniversite hastanesi (n: 47)	24 (%54.5)	<b>20 (%45.5)</b>
Özel hastane (n:9)	7	1

Sađlık alıřanı Covid izlem polikliniđinde hangi hekimler grev yapıyor ? (n:92)

**Enfeksiyon Hastalıkları ve**

**Klinik Mikrobiyoloji hekimleri 44 (%47.8)**

**İřyeri hekimleri 25 (%27.1)**

**Diđer branřlar 13 (%14.1)**

**Aile hekimleri 10 (%10.8)**

# Sađlık alıřanları iin Covid izlem polikliniđinde hangi hekim/ler grevli ?

Kurumlar	Enfeksiyon Hastalıkları ve Klinik Mikrobiyoloji	Aile hekimliđi	İřyeri hekimi	Diđer hekimler
Eđitim ve Arařtırma Hastanesi	<b>38 (%44.7)</b>	10(%11.7)	<b>19(%22.4)</b>	<b>18(%21.2)</b>
Devlet hastanesi	2		2	
řehir hastanesi	1			
zel hastane (YOK)				
niversite hastanesi	<b>10(%37)</b>	3 (%11)	<b>6(%22.3)</b>	<b>8(%29.7)</b>
İle Devlet hastanesi (YOK)				

Sonuç olarak; pandemi, alanımızla ilgili olduđu için başrolde olmamız ve tüm aşamalarında yer almamız kaçınılmazdır. Bununla birlikte diđer branşların da çeşitli alanlarda önemli sorumlulukları ve onların da önemli sorunları olmuştur. Sunduğumuz veriler sadece bir pilot çalışma olup ülke genelinde ve tüm ilgili branşları kapsadığında daha anlamlı olacaktır. Ancak yine de salgının kısmen hafiflediği şu günlerde hastane yönetimlerinin (merkezi otoritenin de net önerileri doğrultusunda !) geçen bu bir yıl içinde gözlenen eksiklikleri değerlendirip organizasyon planlarını tekrar gözden geçirmeleri ve güncellemeleri çok yararlı olacaktır.

Dikkatiniz için teşekkürler

