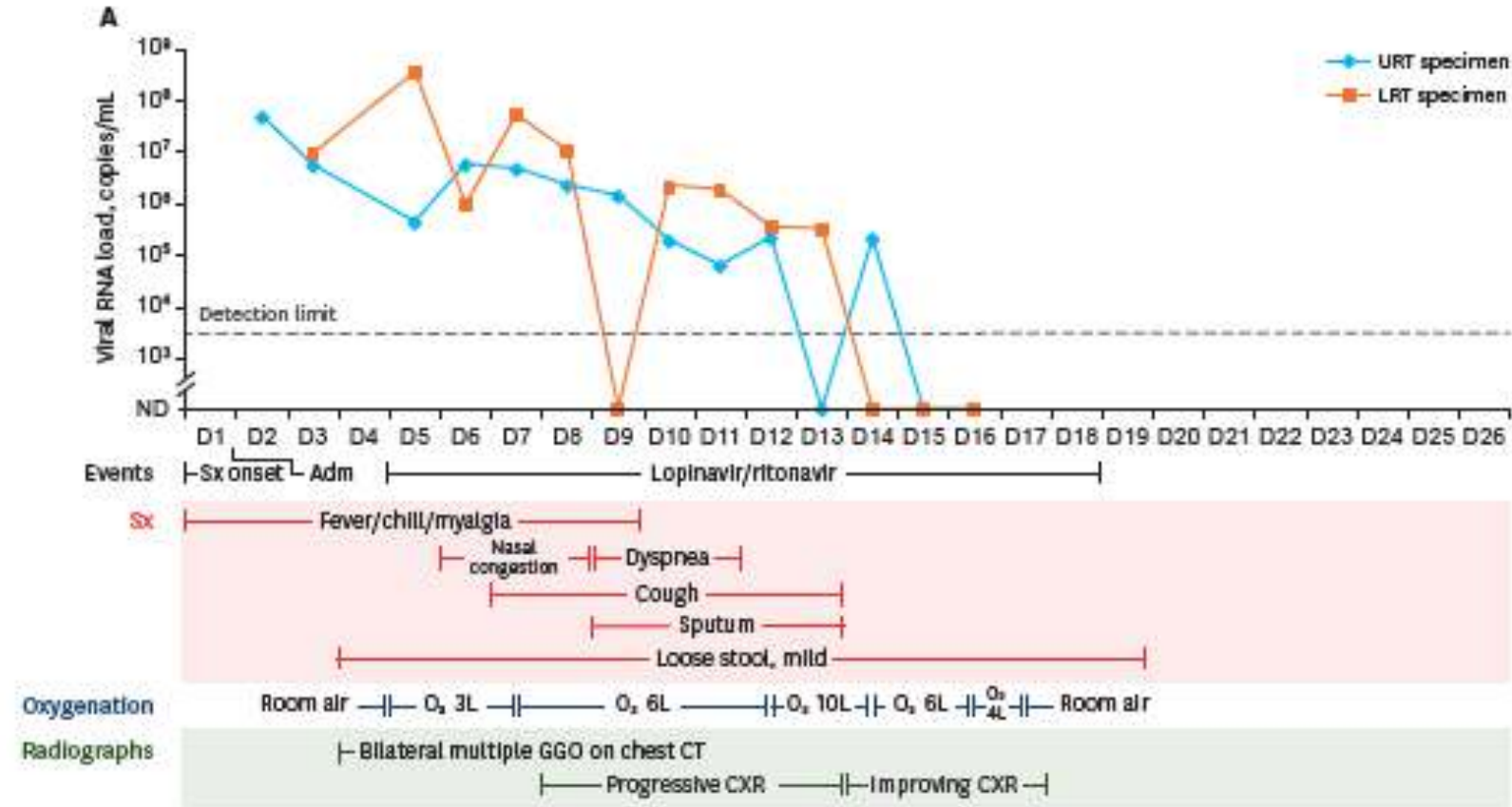


VİRÜS ATILIMI VE TOPLUMDA YAYILIMI

İrfan ŞENCAN

9.05.2020

Viral Kinetics of SARS-CoV-2 In Korea



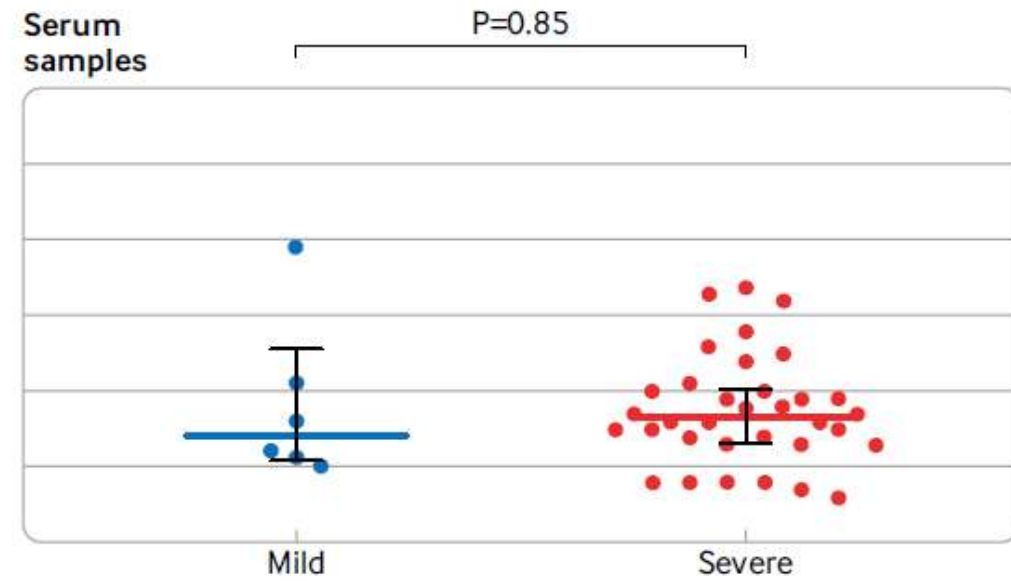
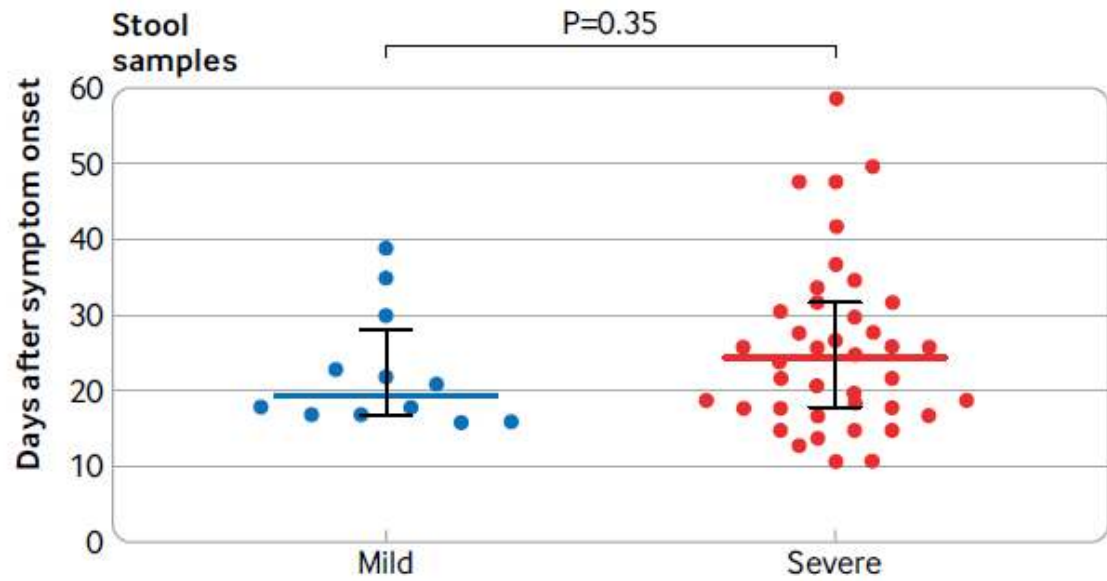
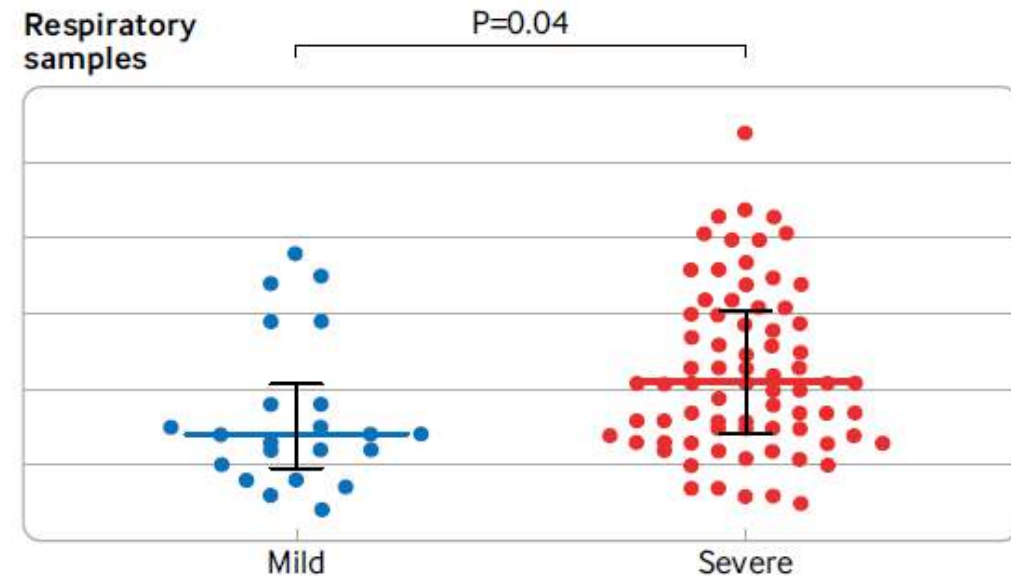
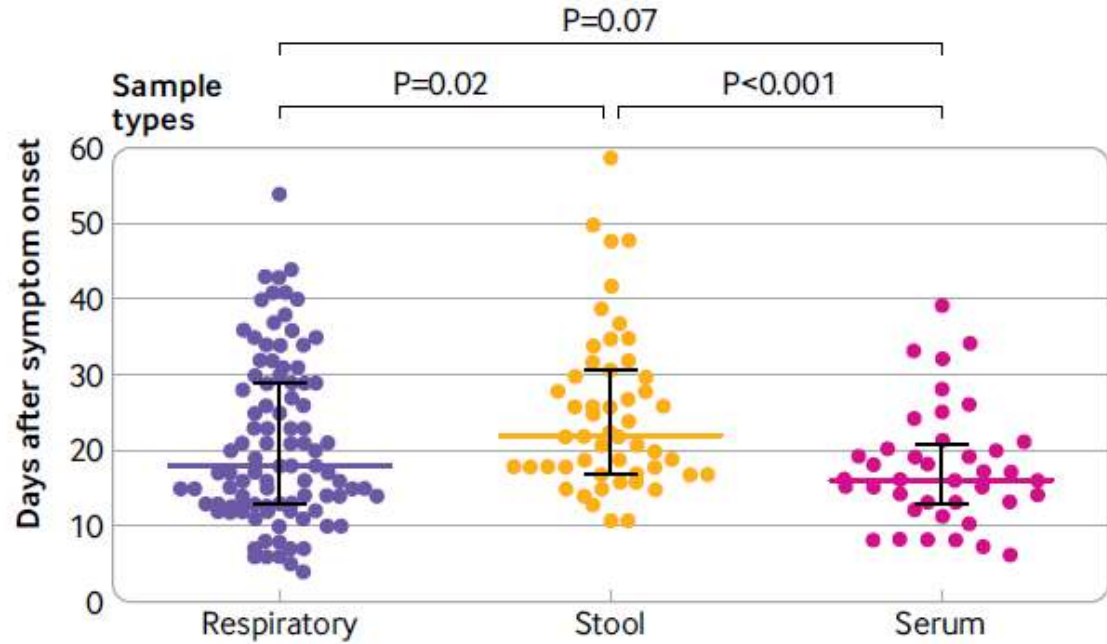
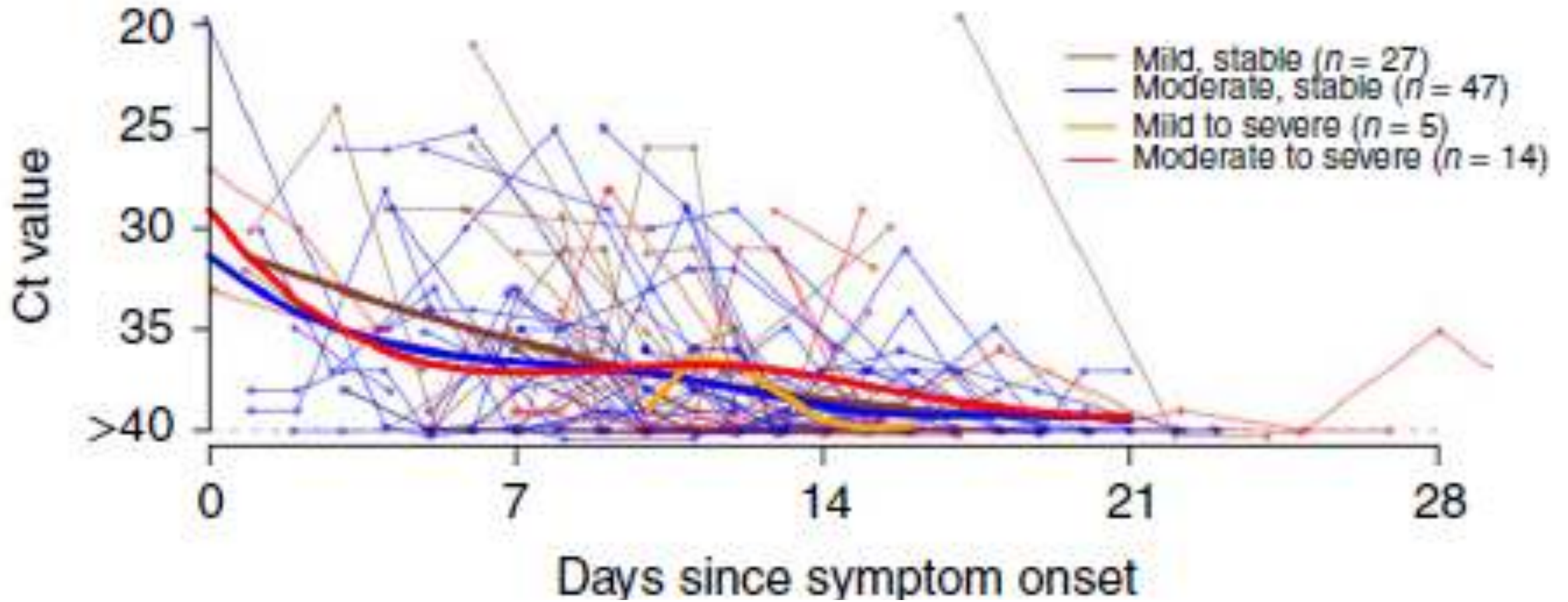


Fig 1 | Duration of detection of severe acute respiratory syndrome coronavirus 2 (SARS-CoV-2) by sample types and disease severity. Coloured bars represent medians and black bars represent interquartile ranges

Fig. Temporal patterns of viral shedding



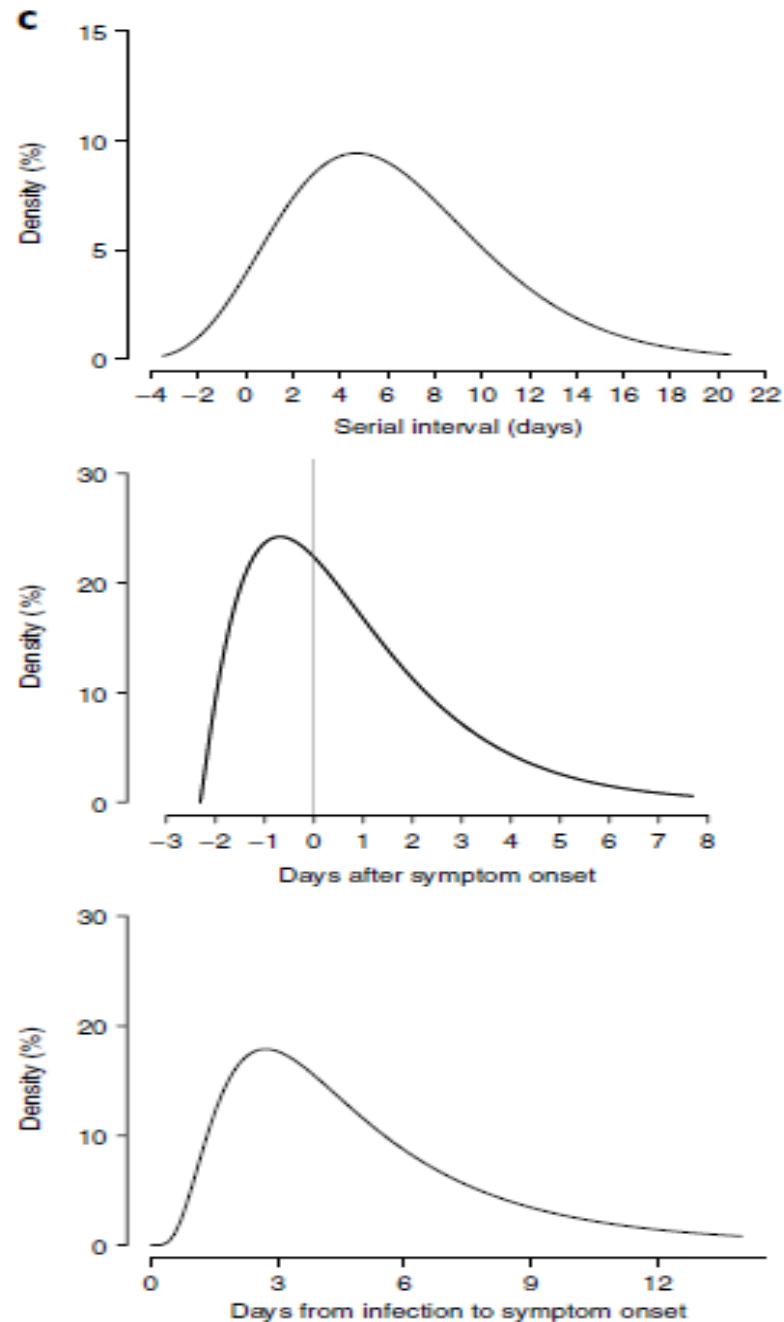
Swab testleri ile nükleik asit tespiti:

- İnfeksiyonun ilk haftasının son günlerinde, semptomlar başlamadan hemen önce veya başladıktan hemen sonra yapılmalıdır.
- Virüs atılımı intermittan olduğundan test negatif olması yanıltıcı olabilir, tekrarlanmalıdır.
- Genel kabul gören 2 kere PZR negatifliği COVID-19 olma durumunu dışlar denilse de çok yüksek yalancı negatiflik oranları ve çok uzun sürebilen nükleik asit konversiyon durumu değerlendirmeyi çok zorlaştırmakta.
- ***Güvenilmez testi yapmak hiç test yapmamaktan daha kötüdür.***

PZR pozitiflik oranı:

- Her çalışmada farklı oranlar belirlenebiliyor, yatırılması gereken kadar ciddi hastalarda üçte bir kadar.
- Bu oranlar %25-60 arasında, test edilen örnek özelliğine, test zamanına, örnek alma ve pre-analitik süreçlere bağlı değişiyor, daha az oranda olsa da analitik parametrelerde etkili.

1875 out of 4880 (38.42%) were positive by RT-PCR-based NAT test with their respiratory specimens.

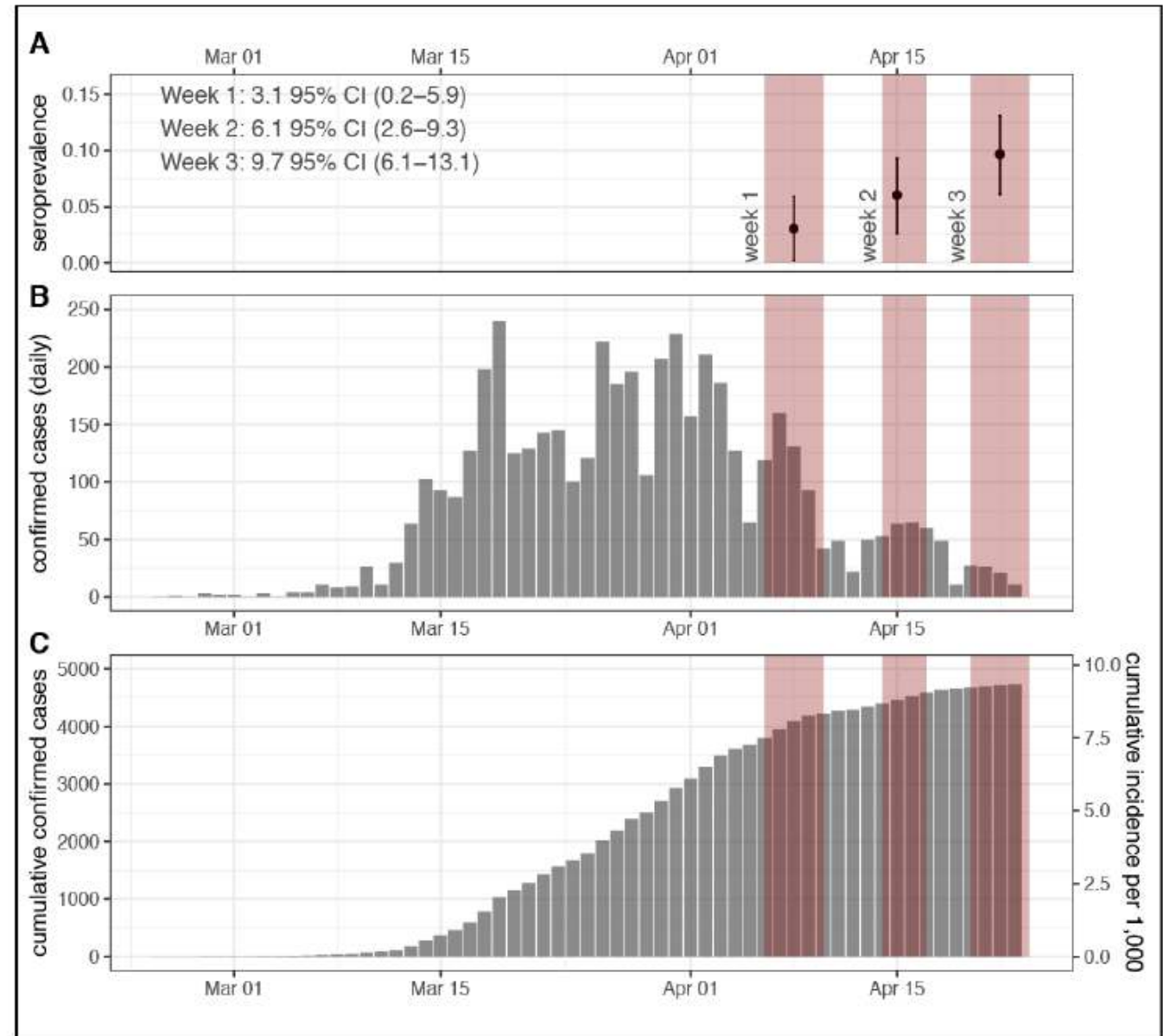


Estimated serial interval distribution (top), inferred infectiousness profile (middle) and assumed incubation period (bottom) of COVID-19.

Nature Medicine. <https://doi.org/10.1038/s41591-020-0869-5>

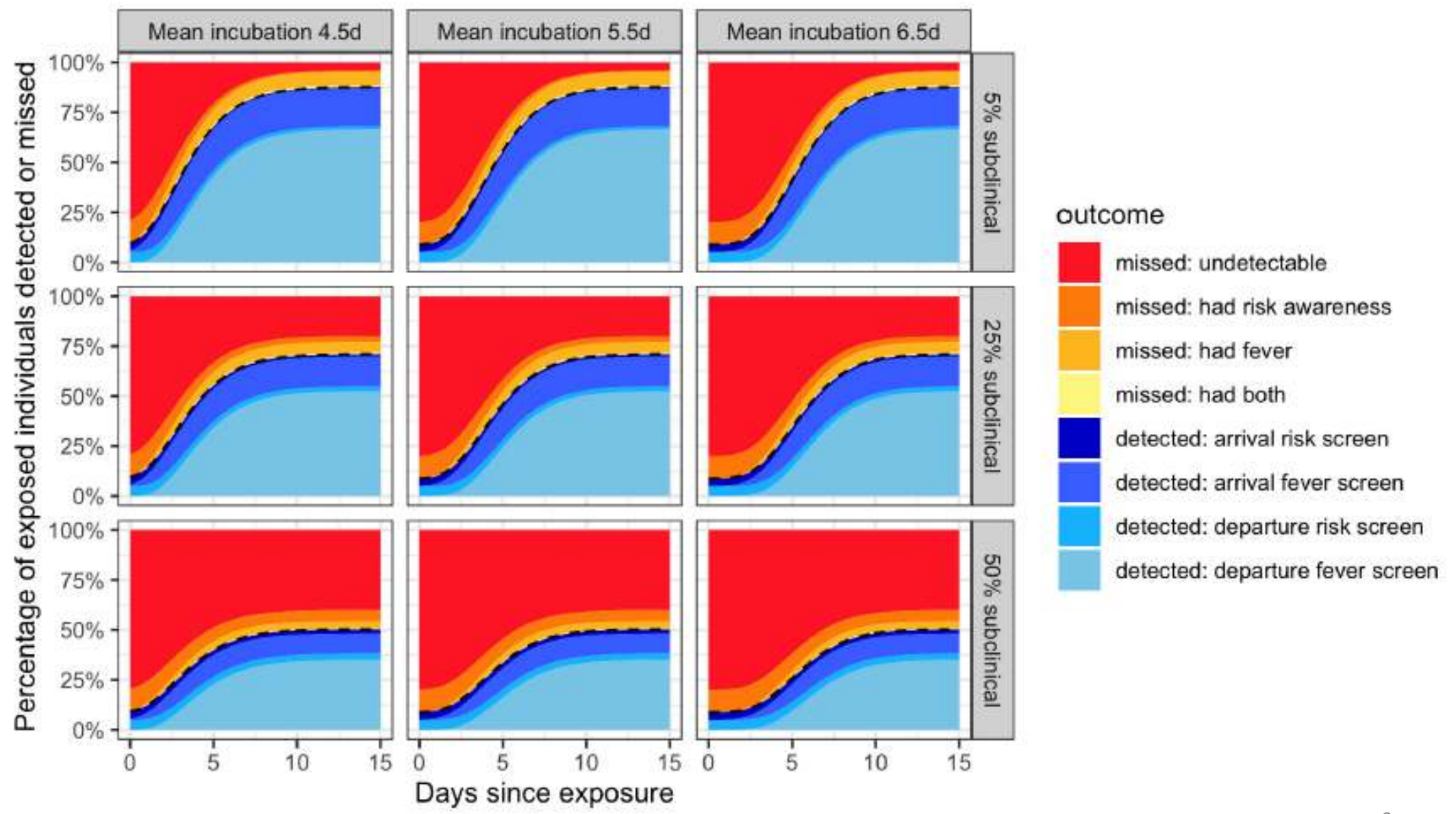
Silvia Stringhini et al. medRxiv
preprint doi: <https://doi.org/10.1101/2020.05.02.20088898>.

(A), daily confirmed cases reported in Geneva (B) and cumulative case counts per day and cumulative incidence rate of confirmed COVID-19 (C).



Red bars represent the periods where individuals were tested in each study week. IgG antibodies may take up to 3 weeks to develop.

ostic et al.
 .ife
 20;9:e55570.
 DOI: <https://doi.org/10.1017/S20197554/eLife.5570>



SONUÇ-YORUM

- Testler ve risk sorgulamasıyla virüsün yayılımını tamamen kontrol etmek mümkün değil.
- Testler ve sorgulama ile **covid-free** demek mümkün değil, özellikle kurumlarda veya turizmde covid-free kavramını ve taahhüdünü kullanmak pek mümkün değil.
- Virüs ile yaşamaya ve virüs bulaş riskini azaltacak davranışları hayatımızın rutini haline getirmeliyiz, aynı zamanda COVID-19 enfekte olabileceğimizi de kabul etmeliyiz.

Referanslar

1. Viral load dynamics and disease severity in patients infected with SARS-CoV-2 in Zhejiang province, China, January-March 2020: retrospective cohort study. Shufa Zheng et al. *BMJ*2020;369:m1443
2. **Covid-19: testing times.** Nick J Beeching et al. *BMJ* 2020;369:m1403 doi: 10.1136/bmj.m1403 (Published 7 April 2020)
3. Gostic et al. *eLife* 2020;9:e55570. DOI: <https://doi.org/10.7554/eLife.55570>
4. **Viral Load Kinetics of SARS-CoV-2 Infection in First Two Patients in Korea.** Jin Yong Kim et al. *J Korean Med Sci.* 2020 Feb 24;35(7):e86
5. **Positive rate of RT-PCR detection of SARS-CoV-2 infection in 4880 cases from one hospital in Wuhan, China, from Jan to Feb 2020.** Rui Liu et al. *Clinica Chimica Acta* (2020), doi: <https://doi.org/10.1016/j.cca.2020.03.009>
6. Temporal dynamics in viral shedding and transmissibility of COVID-19. Xi He, Eric H. Y. Lau et al. *Nature Medicine.* <https://doi.org/10.1038/s41591-020-0869-5>.
7. Temporal dynamics in viral shedding and transmissibility of COVID-19. Xi He, Eric H. Y. Lau et al. *Nature Medicine.* <https://doi.org/10.1038/s41591-020-0869-5>
8. **Repeated seroprevalence of anti-SARS-CoV-2 IgG antibodies in a population-based sample .** Silvia Stringhini et al. medRxiv preprint doi: <https://doi.org/10.1101/2020.05.02.20088898>.